

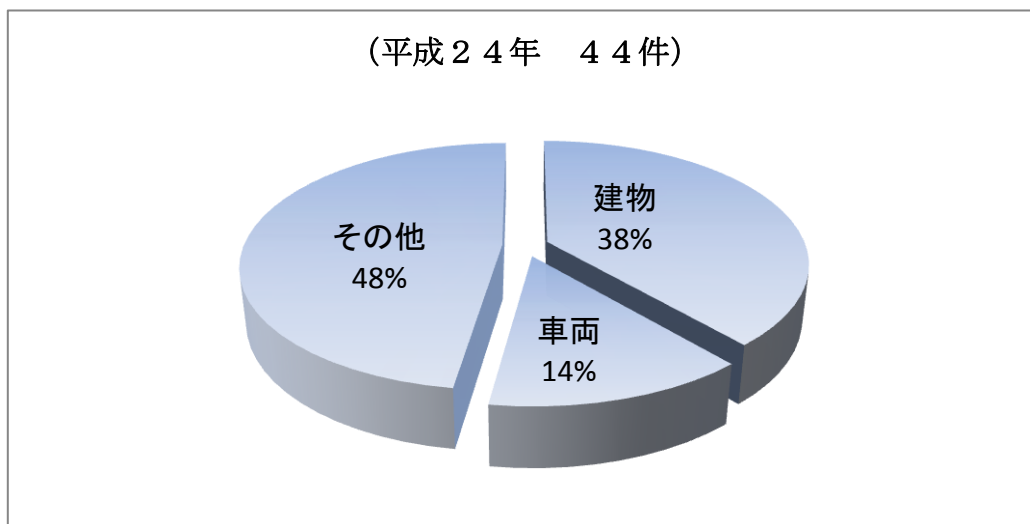
火

災

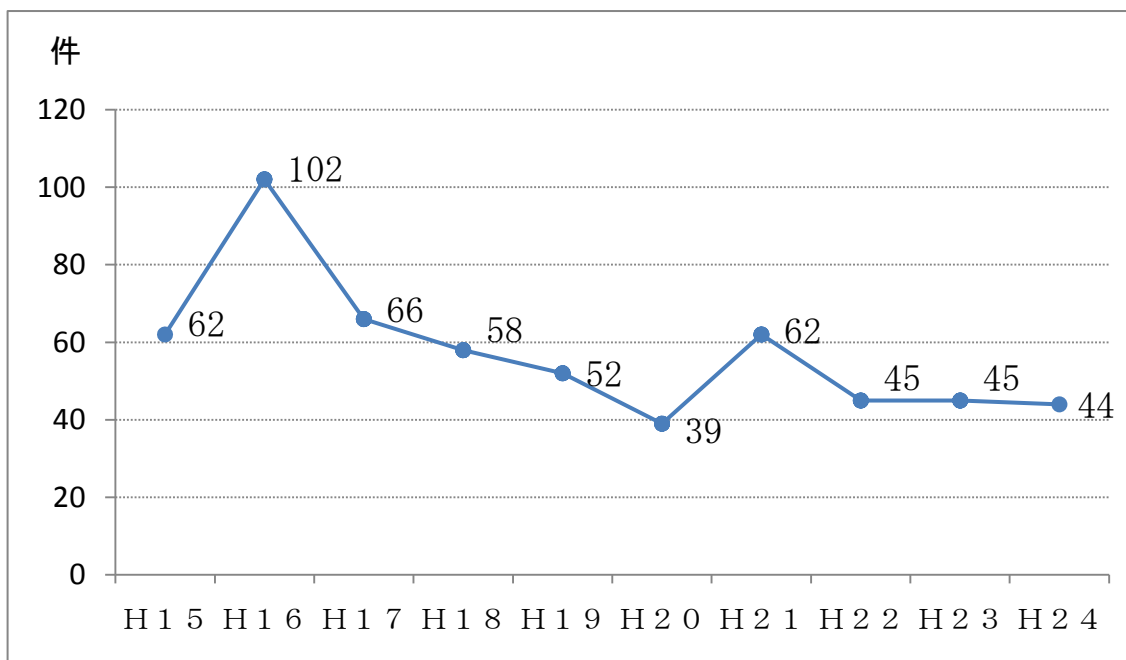
火災発生状況

平成24年中の火災件数は、前年比2%（1件）減の44件であり、火災による死者は2名（前年比1名減）、負傷者は5名（同7名減）でした。なお、火災種別のうち建物火災にあつては、全体の38%を占め、17件（同6件減）が発生しており、依然人的・物的被害は高値を示しています。

主な出火原因として、放火・放火の疑い（14件）、たき火（5件）、たばこ（5件）、火遊び（4件）が挙げられます。



火災件数の推移（10か年）



月別火災被害状況

区 分		合計	1月	2月	3月	4月	5月	6月	7月	8月	9月	10月	11月	12月		
出火件数・焼損面積・損害額	合計	件数	44	4	2	11	5	3	1	1	2	3	4	5	3	
		損害額（千円）	54,375	2,854	114	4,990	31,236	931		10,359		3,651	5	204	31	
	建物	件数	17	3		3	2	1		1		2	1	1	3	
		焼損床面積（㎡）	729	48		80	324	29		101		147				
		損害額（千円）	53,763	2,844		4,973	30,881	871		10,359		3,648		156	31	
	車両	件数	6	1	1	1		1							2	
		損害額（千円）	235	10	114	3		60							48	
	その他	件数	21		1	7	3	1	1		2	1	3	2		
		損害額（千円）	377			14	355					3	5			
	爆発	件数	0													
損害額（千円）		0														
焼損棟数	合計	全焼	5			1	3			1						
		半焼	2	1								1				
		部分焼	7			1	1	1				1		1	2	
		ぼや	11	2		2	2			2			1		2	
	火元棟	全焼	3			1	1			1						
		半焼	2	1								1				
		部分焼	5			1		1				1		1	1	
		ぼや	7	2		1	1						1		2	
	延焼棟	全焼	2				2									
		半焼	0													
		部分焼	2				1								1	
		ぼや	4			1	1			2						
	り災状況	合計	世帯数	16	4		4	2	1		2		1		1	1
			人員	39	9		12	3	2		3		5		4	1
		全損	世帯数	4	1		1	1			1					
			人員	7	1		3	2			1					
半損		世帯数	2			1						1				
		人員	1			1										
小損		世帯数	10	3		2	1	1		1				1	1	
		人員	31	8		8	1	2		2		5		4	1	

用途・原因別火災発生件数

用途別		出火原因														
		合計	たばこ	こんろ（天ぷら油）	ストーブ	焼却炉	溶接火花	電気機器・配線等	排気管	子供の火遊び	たき火	放火（疑いを含む。）	風呂の空だき	蚊取線香・ローソク	不明・その他	
合計		44	5	3	1	0	0	1	2	4	5	14	0	0	9	
建	小計	17	2	3	1	0	0	0	1	3	0	1	0	0	6	
	住宅	6	2	2											2	
	併用住宅	1							1							
	共同住宅	3			1							1			1	
	劇場	0														
	公会堂	0														
	キャバレー	0														
	遊技場	0														
	料理店	0														
	飲食店	1		1												
	物品販売店舗	1													1	
	旅館	0														
	病院	0														
	社会福祉施設	0														
	幼稚園	0														
	学校	0														
	図書館	0														
	特殊浴場	0														
	公衆浴場	0														
	停車場	0														
	神社・寺院	1													1	
	工場	0														
スタジオ	0															
駐車場	0															
航空機格納庫	0															
倉庫	0															
事務所	0															
複合用途（特定）	1													1		
複合用途（非特定）	0															
地下街	0															
文化財	0															
その他	3									3						
建物以外	車両	6	1					1	1			1			2	
	船舶	0														
	航空機	0														
	その他	21	2							1	5	12			1	

用途・時間別火災発生件数

用途別		出火時間																										
		合計	0時	1時	2時	3時	4時	5時	6時	7時	8時	9時	10時	11時	12時	13時	14時	15時	16時	17時	18時	19時	20時	21時	22時	23時	不明	
合計		44	1	0	0	1	1	2	1	1	0	1	2	1	2	2	2	3	2	3	3	5	3	2	0	3	3	
建	小計	17	0	0	0	1	0	1	1	1	0	0	2	0	0	0	0	1	2	1	1	4	1	0	0	1	0	
	住宅	6							1										1		3				1			
	併用住宅	1																				1						
	共同住宅	3				1						1							1									
	劇場	0																										
	公会堂	0																										
	キャバレー	0																										
	遊技場	0																										
	料理店	0																										
	飲食店	1																	1									
	物品販売店舗	1																					1					
	旅館	0																										
	病院	0																										
	社会福祉施設	0																										
	幼稚園	0																										
	学校	0																										
	図書館	0																										
	特殊浴場	0																										
	公衆浴場	0																										
	停車場	0																										
	神社・寺院	1						1																				
	工場	0																										
	スタジオ	0																										
	駐車場	0																										
航空機格納庫	0																											
倉庫	0																											
事務所	0																											
複合用途(特定)	1							1																				
複合用途(非特定)	0																											
地下街	0																											
文化財	0																											
その他	3											1					1					1						
建物以外	車両	6	1										1						2	1		1						
	船舶	0																										
	航空機	0																										
	その他	21					1	1			1			2	2	2	2				1	1	1	2		2	3	

構成市町別火災状況

区 分	計	あま市	大治町	
出火件数（件）	44	35	9	
建 物	17(8)	12(4)	5(4)	
全焼（延焼棟）	3(2)	2(0)	1(2)	
半焼（延焼棟）	2(0)		2(0)	
部分焼（延焼棟）	5(2)	3(1)	2(1)	
ぼや（延焼棟）	7(4)	7(3)	0(1)	
車 両	6	6		
そ の 他	21	17	4	
爆 発	0			
損害額（千円）	54,375	15,970	38,405	
建 物	53,763	15,692	38,071	
車 両	235	235		
そ の 他	377	43	334	
爆 発	0			
建物焼損床面積（㎡）	729	181	548	
り災世帯数（世帯）	16	9	7	
り災人員数（人）	39	22	17	
死 者（人）	2	1	1	
負 傷 者（人）	5	3	2	
火災1件当りの損害額（円）	1,235,795	456,286	4,267,222	
主な出火原因 （件）	放 火（疑いを含む。）	14	12	2
	こ ん ろ	3	2	1
	電 気 機 器 ・ 配 線	1	1	
	火 遊 び	4	4	
	た き 火	5	4	1
	ス ト ー ブ	1	1	
	た ば こ	5	4	1
	排 気 管	2	2	

平成24年中の主な火災（損害額1,000万円以上）

区分 番号	出火日時	火災種別	出火場所	焼損床面積 (㎡)	損害額 (千円)	出火原因	死傷者	火災概要
1	4月7日 (土) 5時15分	建物	大治町	324	30,879	不明	負傷者1名	間口6.8m、奥行13m木造瓦葺き平屋建て教会全焼及び収容物焼損他、同一敷地内の木造トタン葺き2階建て住宅全焼及び収容物焼損、耐火造3階建て店舗併用住宅全焼及び収容物焼損並びに南側隣接の木造瓦葺き2階建て住宅部分
2	7月12日 (木) 19時30分	建物	あま市	101	10,359	不明	死者1名	間口7.6m、奥行10m木造瓦葺き2階建て住宅全焼及び収容物焼損他、類焼2棟ぼや

平成24年中の死傷者の発生した火災

区分 番号	出火日時	火災種別	出火場所	焼損床面積 (㎡)	損害額 (千円)	出火原因	死傷者	火災概要
1	1月24日 (火) 3時00分	建物	大治町	48	2,839	不明	死者1名	間口11.7m、奥行9.8m鉄骨造瓦葺き2階建て共同住宅半焼及び1住戸内収容物焼損他、下階1住戸内収容物水損
2	3月10日 (土) 10時15分	建物	あま市	48	4,604	電気ストーブ	負傷者3名	間口20.56m、奥行7.36m鉄骨造2階建て共同住宅部分焼及び1住戸内収容物焼損他、上階1住戸内収容物焼損
3	4月7日 (土) 5時15分	建物	大治町	324	30,879	不明	負傷者1名	間口6.8m、奥行13m木造瓦葺き平屋建て教会全焼及び収容物焼損他、同一敷地内の木造トタン葺き2階建て住宅全焼及び収容物焼損、耐火造3階建て店舗併用住宅全焼及び収容物焼損並びに南側隣接の木造瓦葺き2階建て住宅部分
4	5月28日 (月) 7時20分	建物	大治町	29	871	天ぷら油の過熱着火	負傷者1名	間口18.1m、奥行17.9m木造瓦葺き平屋建て住宅部分焼及び収容物一部焼損
5	7月12日 (木) 19時30分	建物	あま市	101	10,359	不明	死者1名	間口7.6m、奥行10m木造瓦葺き2階建て住宅全焼及び収容物焼損他、類焼2棟ぼや