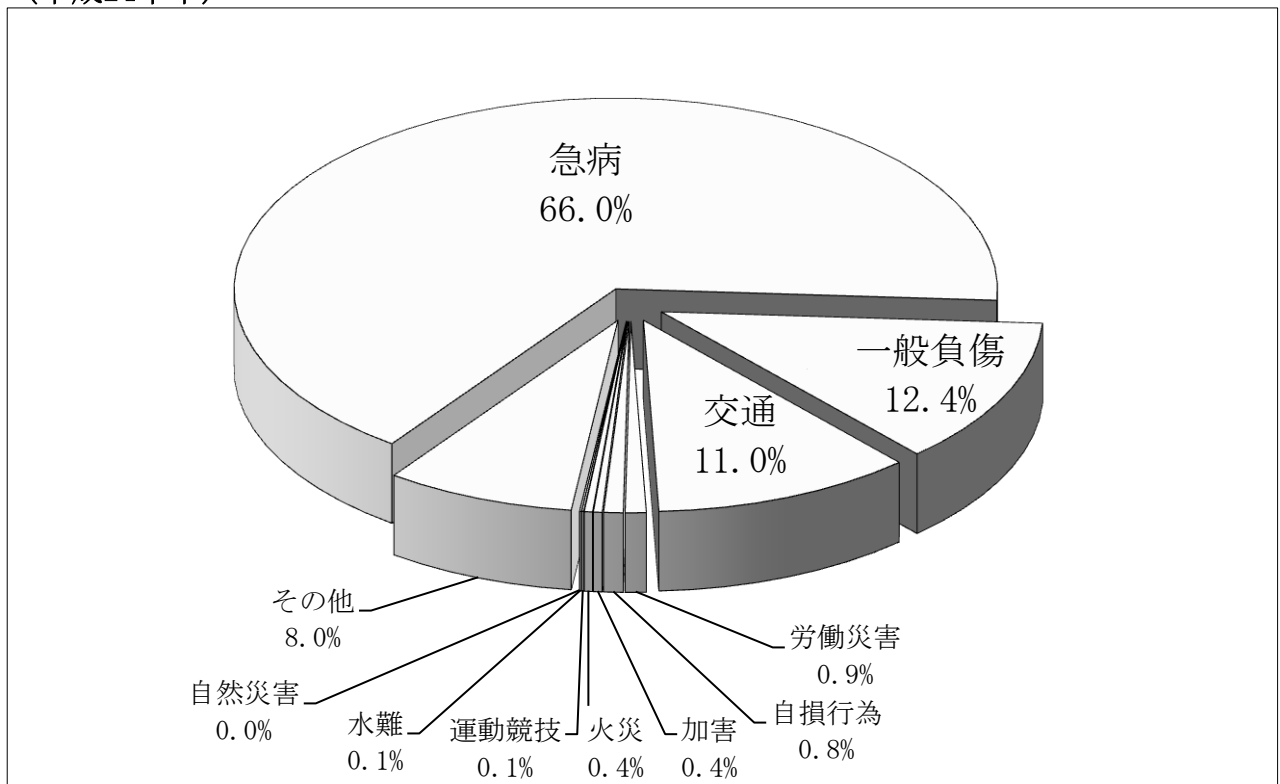


救急・救助・普及啓発

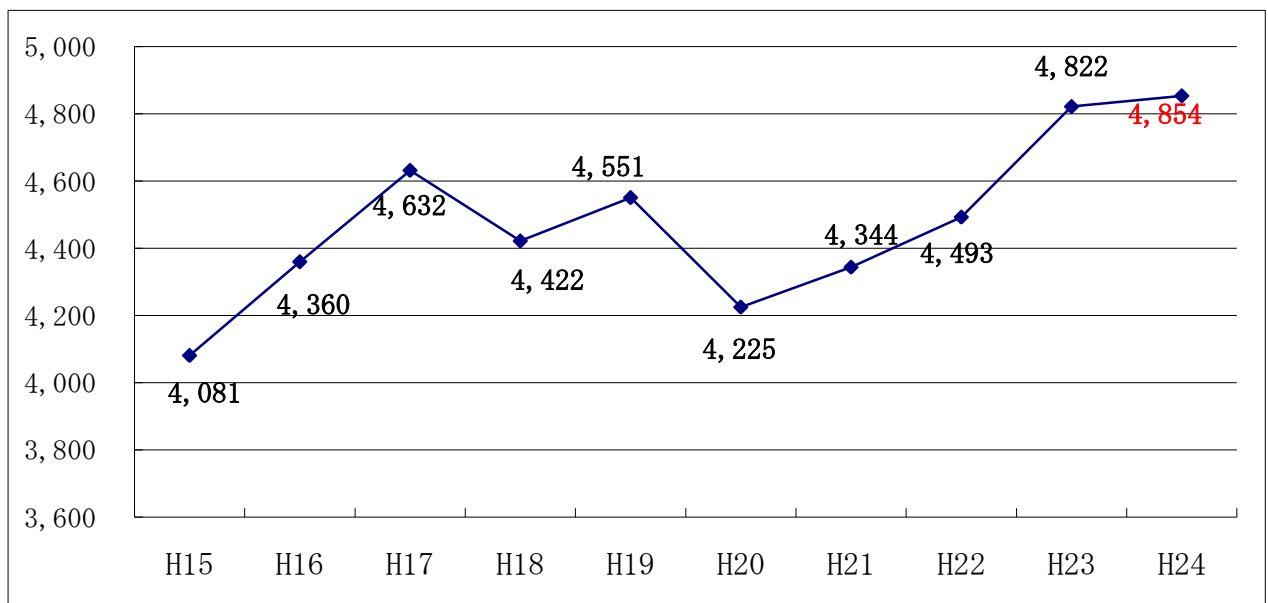
# 1 救 急

平成24年中の救急出場件数は前年比0.7%(32件)増の4,854件、事故種別は、前年と同様に急病が最も多く66.0%(3,203件)、続いて、一般負傷、交通事故の順となっています。また、1日あたりの出動件数は、約13.2件となっています。

事故別救急出場状況  
(平成24年中)



救急出場件数の推移 (10か年)



## 月別救急出場件数

区 分	合 計	1 月	2 月	3 月	4 月	5 月	6 月	7 月	8 月	9 月	1 0 月	1 1 月	1 2 月
合 計	4,854 (4,576)	444 (424)	427 (410)	386 (366)	395 (371)	348 (333)	369 (347)	451 (416)	392 (368)	386 (366)	398 (374)	389 (367)	469 (434)
本 署	2,078 (1,977)	201 (194)	193 (182)	167 (160)	165 (159)	143 (139)	145 (140)	186 (177)	173 (164)	175 (169)	166 (154)	164 (155)	200 (184)
北 分 署	1,440 (1,356)	126 (122)	115 (112)	113 (110)	122 (114)	105 (102)	116 (106)	136 (120)	124 (114)	113 (108)	111 (105)	123 (116)	136 (127)
南 分 署	1,336 (1,243)	117 (108)	119 (116)	106 (96)	108 (98)	100 (92)	108 (101)	129 (119)	95 (90)	98 (89)	121 (115)	102 (96)	133 (123)
火 災	17 (6)	2 (1)	1 (0)	3 (3)	2 (1)	2 (1)	0 (0)	1 (0)	0 (0)	2 (0)	1 (0)	2 (0)	1 (0)
自然災害	0 (0)	0 (0)	0 (0)	0 (0)	0 (0)	0 (0)	0 (0)	0 (0)	0 (0)	0 (0)	0 (0)	0 (0)	0 (0)
水 難	4 (1)	0 (0)	0 (0)	1 (1)	0 (0)	1 (0)	0 (0)	0 (0)	0 (0)	1 (0)	0 (0)	0 (0)	1 (0)
交 通	535 (546)	40 (40)	39 (43)	38 (38)	43 (45)	33 (33)	40 (37)	51 (54)	49 (48)	43 (44)	55 (56)	39 (40)	65 (68)
労働災害	43 (43)	3 (3)	1 (1)	4 (4)	4 (4)	2 (2)	6 (6)	7 (7)	3 (3)	1 (1)	4 (4)	4 (4)	4 (4)
運動競技	4 (4)	0 (0)	0 (0)	0 (0)	2 (2)	0 (0)	0 (0)	0 (0)	0 (0)	1 (1)	1 (1)	0 (0)	0 (0)
一般負傷	601 (576)	51 (50)	60 (58)	46 (45)	45 (42)	48 (47)	55 (55)	46 (42)	46 (43)	40 (39)	53 (51)	50 (49)	61 (55)
加 害	18 (13)	2 (1)	3 (3)	0 (0)	1 (1)	2 (1)	0 (0)	2 (2)	2 (2)	2 (0)	3 (2)	0 (0)	1 (1)
自損行為	40 (33)	1 (1)	3 (2)	1 (1)	3 (3)	8 (7)	4 (4)	1 (1)	4 (2)	6 (5)	3 (2)	3 (2)	3 (3)
急 病	3,203 (3,032)	315 (303)	288 (275)	254 (240)	253 (239)	222 (215)	235 (224)	297 (278)	255 (241)	267 (255)	251 (235)	261 (248)	305 (279)
そ の 他	389 (322)	30 (25)	32 (28)	39 (34)	42 (34)	30 (27)	29 (21)	46 (32)	33 (29)	23 (21)	27 (23)	30 (24)	28 (24)

( ) 内書は搬送人員

## 曜日別救急出場件数

区 分	日	月	火	水	木	金	土	合 計
出 場 件 数	699	801	673	700	672	631	678	4,854
出 場 率 %	14.4	16.5	13.9	14.4	13.8	13.0	14.0	

### 時間別救急出場件数

区 分	計	火 災	自然 災害	水 難	交 通	労 働 災 害	運 動 競 技	一 般 負 傷	加 害	自 損 行 為	急 病	そ の 他
計	4,854	17	0	4	535	43	4	601	18	40	3,203	389
0 時 ~ 2 時	267	1	0	0	12	0	0	23	3	5	214	9
2 ~ 4	184	1	0	0	6	0	0	9	4	4	150	10
4 ~ 6	189	2	0	0	9	0	0	20	0	1	155	2
6 ~ 8	354	2	0	0	41	2	0	27	0	1	272	9
8 ~ 10	567	1	0	0	81	9	0	76	0	2	363	35
10 ~ 12	530	1	0	0	52	10	1	75	0	2	310	79
12 ~ 14	506	1	0	1	44	13	1	66	2	3	289	86
14 ~ 16	420	0	0	1	61	2	1	57	1	4	258	35
16 ~ 18	484	4	0	1	68	5	1	82	1	3	267	52
18 ~ 20	531	2	0	1	94	0	0	64	3	7	314	46
20 ~ 22	432	1	0	0	35	1	0	66	0	5	312	12
22 ~ 24	390	1	0	0	32	1	0	36	4	3	299	14

### 事故別傷病程度状況

程度別 区分	計 (人)	火 災	自然 災害	水 難	交 通	労 働 災 害	運 動 競 技	一 般 負 傷	加 害	自 損 行 為	急 病	そ の 他
計	4,576	6	0	1	546	43	4	576	13	33	3,032	322
死 亡	59	1	0	0	1	0	0	2	0	0	54	1
重 症	156	0	0	0	8	4	0	6	0	3	117	18
中 等 症	2,021	1	0	0	116	16	0	188	3	16	1,403	278
軽 症	2,340	4	0	1	421	23	4	380	10	14	1,458	25
そ の 他	0	0	0	0	0	0	0	0	0	0	0	0

### 年齢別搬送状況

年齢別 計 (人)	新生児	乳幼児	少年	成人	老人
	生後28日以内	28日以上7才未満	7歳以上18歳未満	18才以上65才未満	65才以上
4,576	4	315	229	1,697	2,331

## 署所別救急出場状況

署所	事故種別	計	火災	自然災害	水難	交通	労働災害	運動競技	一般負傷	加害	自損行為	急病	その他
計		4,854	17	0	4	535	43	4	601	18	40	3,203	389
本署		2,078	2	0	3	248	27	2	260	6	17	1,347	166
北分署		1,440	8	0	0	132	8	0	177	6	16	953	140
南分署		1,336	7	0	1	155	8	2	164	6	7	903	83

## 構成市町別救急出場件数

区分	計	火災	自然災害	水難	交通	労働災害	運動競技	一般負傷	加害	自損行為	急病	その他
計	4,854	17	0	4	535	43	4	601	18	40	3,203	389
	(4,576)	(6)	(0)	(1)	(546)	(43)	(4)	(576)	(13)	(33)	(3,032)	(322)
あま市	3,655	11	0	3	364	33	3	448	10	31	2,426	326
	(3,452)	(3)	(0)	(1)	(364)	(33)	(3)	(432)	(8)	(26)	(2,294)	(288)
大治町	1,156	6	0	1	151	9	1	146	8	9	763	62
	(1,082)	(3)	(0)	(0)	(161)	(9)	(1)	(139)	(5)	(7)	(724)	(33)
管区外	43	0	0	0	20	1	0	7	0	0	14	1
	(42)	(0)	(0)	(0)	(21)	(1)	(0)	(5)	(0)	(0)	(14)	(1)
前年	4,822	23	4	5	563	49	6	595	30	69	3,110	368
	(4,506)	(11)	(1)	(0)	(563)	(48)	(5)	(574)	(23)	(58)	(2,917)	(306)

( ) 内書は搬送人員

## 2 救 助

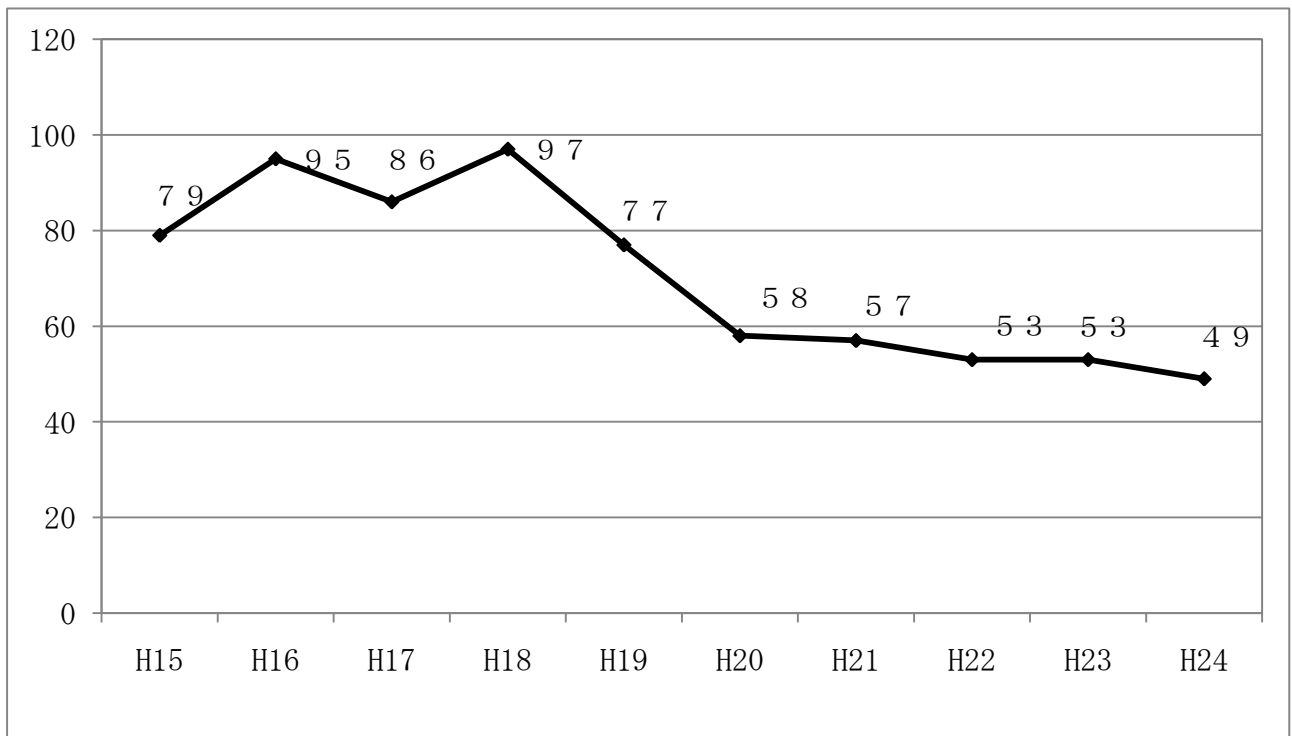
平成24年中の救助出動件数は前年比0.8%（4件）減の49件、事故種別は、交通事故が最も多く、約30.6%（15件）、続いて、建物火災、その他の事故が同数となっています。また、活動件数は36件、救助人員は34名となっています。

### 救助活動の状況

区 分	計	火災		交通事 故	水難事 故	事自然 災害	る機 械に 故よ	よ建 る物 事等 故に	酸ガ 欠ス 事及 故び	破 裂 事 故	事そ の 他 の 故	
		火建 災物	の災建 火以物 災外火									
あ ま 市	出動件数	34	5	1	10	2		1	4	2		9
	活動件数	23	5(4)	1(0)	6(8)	2(1)		1(1)	3(3)	2(2)		3(3)
大 治 町	出動件数	15	5		5	2			2			1
	活動件数	13	5(1)		4(7)	2(2)			1(1)			1(1)
管 区 外	出動件数	0										
	活動件数	0										
計	出動件数	49	10	1	15	4		1	6	2		10
	活動件数	36(34)	10(5)	1(0)	10(15)	4(3)		1(1)	4(4)	2(2)		4(4)
自名 動一 車一 道環	外回り	出動件数	0									
		活動件数	0									
	内回り	出動件数	0									
		活動件数	0									

( ) 内書は救助人員

### 救助出場件数の推移（10か年）



月別救助出動状況

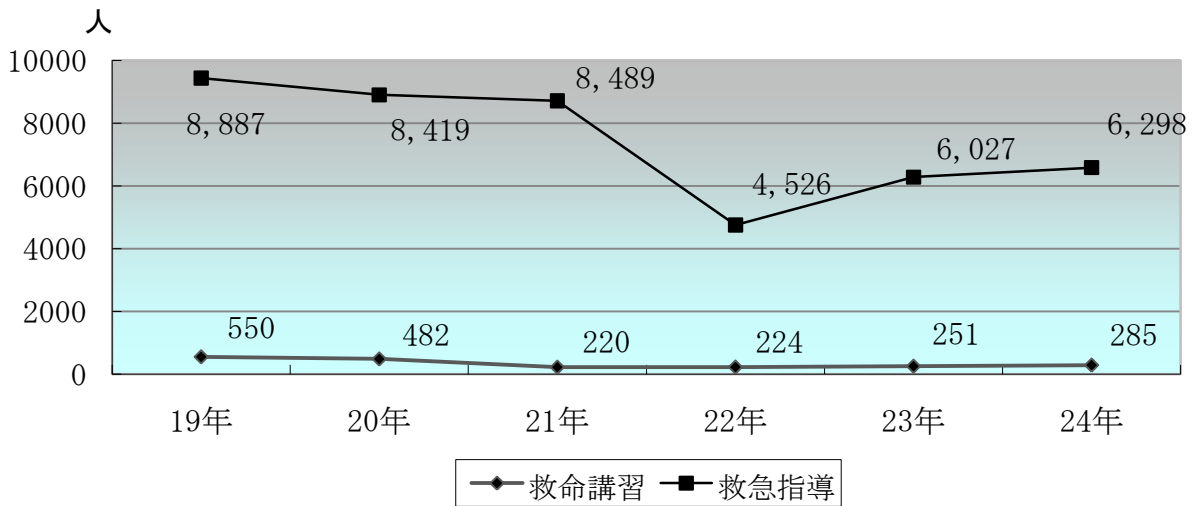
種別 月別	計	火災		交通 事故	水 難 事 故	事自 然 災 害	る機 械 に よ る 事 故	よ建 る物 事等 故に	酸ガ 欠ス 事及 故び	破 裂 事 故	事そ の 他 の 故
		火建 災物	の災建 火以物 災外火								
1月	1	1									
2月	2			1							1
3月	6	2			1			2			1
4月	10	2		4				2			2
5月	6	1	1	1	1				1		1
6月	3								1		2
7月	3	1		2							
8月	2			2							
9月	7	2		2	1						2
10月	2			1							1
11月	2			1				1			
12月	5	1		1	1		1	1			
合計	49	10	1	15	4	0	1	6	2	0	10

### 3 普及啓発

#### 救命講習実施状況

講習別 団体別	上級救命講習		普通救命講習		救急指導		計	
	回数	人員	回数	人員	回数	人員	回数	人員
学校関係	0	0	4	29	28	1,206	32	1,235
事業所	0	0	17	202	17	681	34	883
一般住民	2	22	6	42	23	4,411	31	4,475
合計	2	22	27	273	68	6,298	97	6,593

#### 救命講習受講者数の推移



#### 住宅防火訪問実施状況

市町別	区分	訪問件数(総数)	実施件数
あま市		511件	228件
大治町		612件	278件
合計		1,123件	506件

#### 消防訓練指導

対象別	区分	指導件数	参加人員
地域住民		38件	6,359人
防火対象物		118件	8,605人
合計		156件	14,964人



## 消防署見学

来署者別	区分	回数	見学者数
学校・保育園・幼稚園		15回	1,089人
その他		6回	283人
合計		21回	1,372人