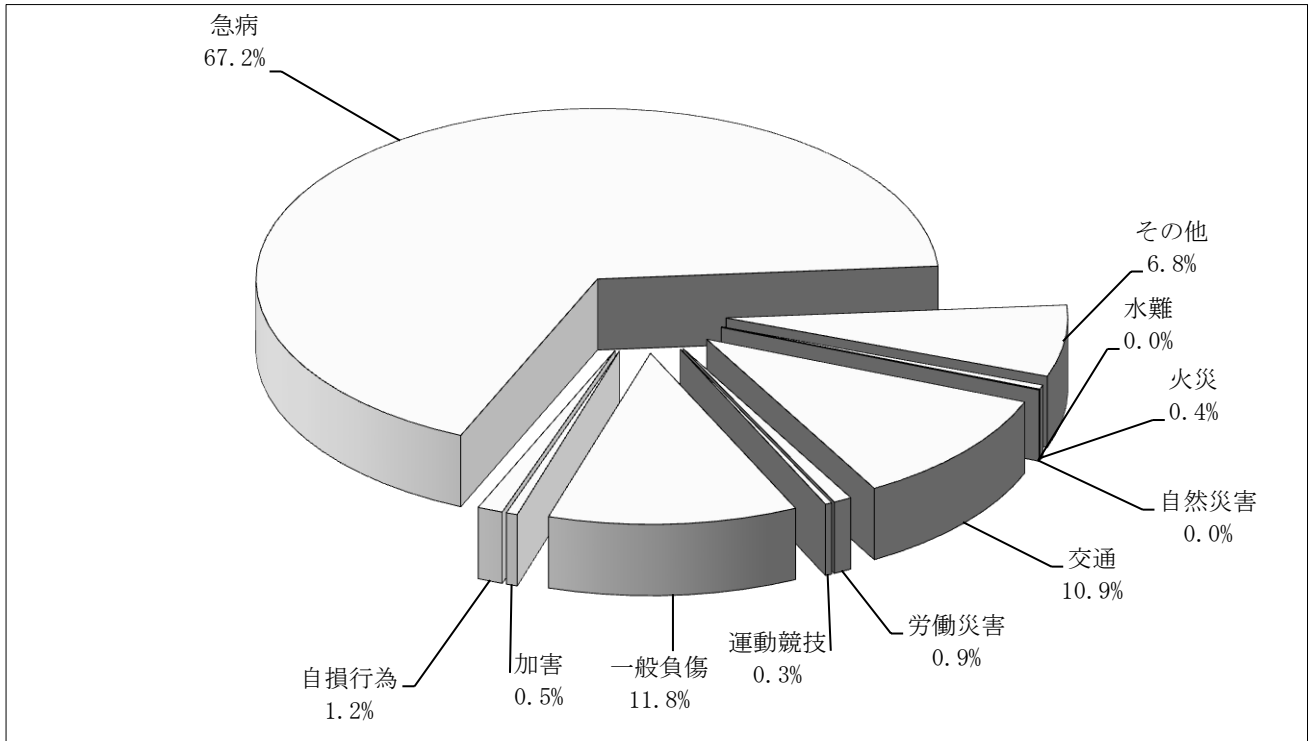


救急・救助・普及啓発

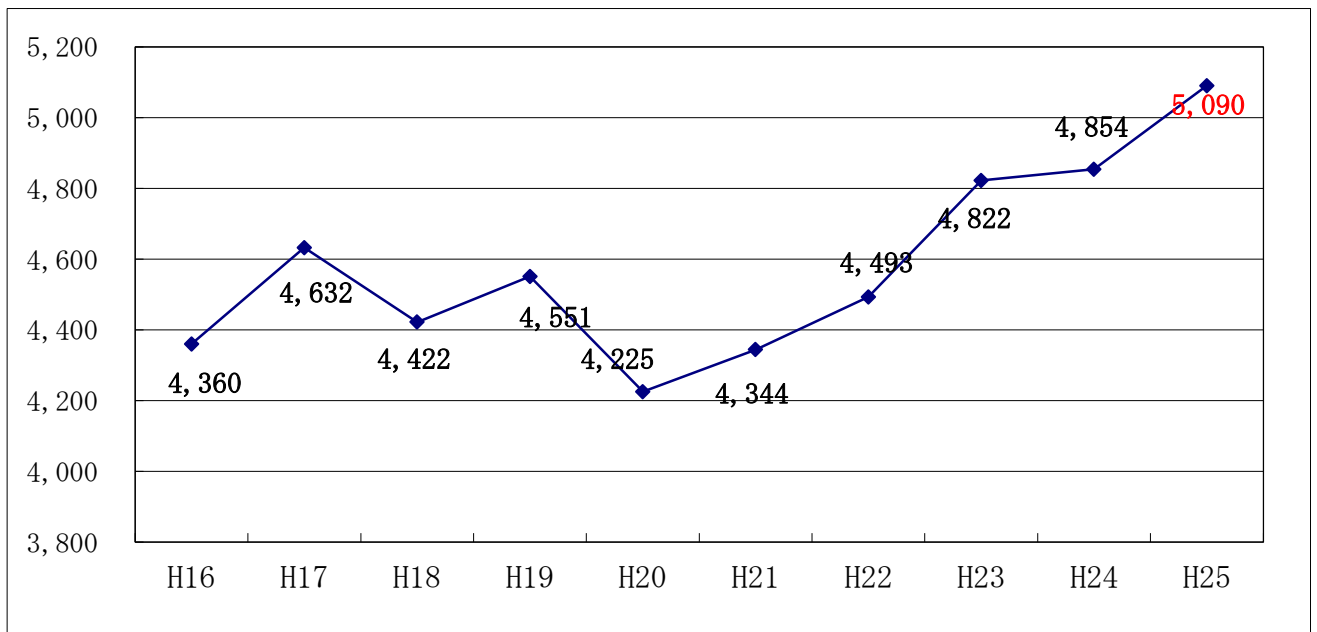
1 救 急

平成25年中の救急出動件数は前年比4.9%(236件)増の5,090件、事故種別は、前年と同様に急病が最も多く67.2%(3,423件)、続いて、一般負傷、交通事故の順となっています。また、1日あたりの出動件数は、約13.9件となっています。

事故別救急出場状況
(平成25年中)



救急出場件数の推移 (10か年)



月別救急出場件数

区	分	合計	1月	2月	3月	4月	5月	6月	7月	8月	9月	10月	11月	12月
合 計	出場件数	5,090	464	395	404	383	403	410	466	518	405	404	396	442
	搬送人員	4,788	434	368	389	363	385	383	439	489	374	375	377	412
本 署	出場件数	2,139	222	167	188	161	173	182	203	237	145	146	150	165
	搬送人員	2,034	207	160	183	150	168	169	194	230	135	133	150	155
北 分 署	出場件数	1,560	126	126	115	128	126	130	151	157	117	134	114	136
	搬送人員	1,460	117	114	112	122	116	124	143	144	107	127	107	127
南 分 署	出場件数	1,391	116	102	101	94	104	98	112	124	143	124	132	141
	搬送人員	1,294	110	94	94	91	101	90	102	115	132	115	120	130
火 災	出場件数	20	1	2	1	2	1	1	0	5	2	1	1	3
	搬送人員	4	0	0	0	0	0	0	0	1	0	0	0	3
自然災害	出場件数	0	0	0	0	0	0	0	0	0	0	0	0	0
	搬送人員	0	0	0	0	0	0	0	0	0	0	0	0	0
水 難	出場件数	2	0	0	0	0	0	0	2	0	0	0	0	0
	搬送人員	0	0	0	0	0	0	0	0	0	0	0	0	0
交 通	出場件数	553	45	40	42	57	53	49	51	44	45	45	48	34
	搬送人員	557	44	40	46	57	55	44	53	42	48	45	50	33
労働災害	出場件数	44	1	1	4	2	8	7	4	3	6	5	0	3
	搬送人員	43	1	1	4	2	8	7	4	3	6	5	0	2
運動競技	出場件数	16	0	1	0	2	2	1	2	2	2	1	1	2
	搬送人員	16	0	1	0	2	2	1	2	2	2	1	1	2
一般負傷	出場件数	600	57	58	38	36	56	49	41	58	50	48	43	66
	搬送人員	572	53	55	37	35	55	47	39	57	45	46	39	64
加 害	出場件数	27	1	2	2	6	3	2	2	2	1	1	4	1
	搬送人員	19	1	1	2	4	1	1	1	1	1	1	4	1
自損行為	出場件数	61	4	6	8	4	3	0	11	8	3	5	6	3
	搬送人員	41	3	3	6	3	1	0	7	7	1	4	5	1
急 病	出場件数	3,423	321	255	278	245	249	274	328	370	269	268	271	295
	搬送人員	3,242	301	240	266	234	238	261	312	354	252	250	259	275
そ の 他	出場件数	344	34	30	31	29	28	27	25	26	27	30	22	35
	搬送人員	294	31	27	28	26	25	22	21	22	19	23	19	31

曜日別救急出場件数

区	分	合計	日	月	火	水	木	金	土
出 場 件 数		5,090	728	782	698	652	730	762	738
出 場 率			14.3%	15.4%	13.7%	12.8%	14.3%	15.0%	14.5%

時間別救急出場件数

区 分	計	火 災	自然 災害	水 難	交 通	労 働 災 害	運 動 競 技	一 般 負 傷	加 害	自 損 行 為	急 病	そ の 他
計	5,090	20	0	2	553	44	16	600	27	61	3,423	344
時 0～2	248	2	0	0	17	0	0	16	6	2	199	6
2～4	217	0	0	0	11	1	0	20	4	3	177	1
4～6	241	1	0	1	15	0	0	24	0	1	195	4
6～8	394	0	0	0	71	1	0	32	0	8	274	8
8～10	564	2	0	0	72	3	0	70	0	2	370	45
10～12	552	1	0	1	54	9	5	68	0	7	321	86
12～14	500	2	0	0	37	9	4	54	0	5	336	53
14～16	471	3	0	0	59	7	4	53	0	9	284	52
16～18	506	0	0	0	77	6	3	74	0	7	303	36
18～20	506	1	0	0	74	3	0	77	4	6	314	27
20～22	515	7	0	0	38	4	0	80	8	4	357	17
22～24	376	1	0	0	28	1	0	32	5	7	293	9

事故別傷病程度状況

程度別 区分	計 (人)	火 災	自然 災害	水 難	交 通	労 働 災 害	運 動 競 技	一 般 負 傷	加 害	自 損 行 為	急 病	そ の 他
計	4,788	4	0	0	557	43	16	572	19	41	3,242	294
死 亡	56	0	0	0	2	0	0	2	0	5	45	2
重 症	239	0	0	0	13	6	0	15	0	5	177	23
中等症	2,223	2	0	0	123	16	6	225	7	18	1,586	240
軽 症	2,270	2	0	0	419	21	10	330	12	13	1,434	29
その他	0	0	0	0	0	0	0	0	0	0	0	0

年齢別搬送状況

年齢別 計 (人)	新 生 児	乳 幼 児	少 年	成 人	老 人
	生 後 28 日 以 内	28 日 以 上 7 才 未 満	7 歳 以 上 18 歳 未 満	18 才 以 上 65 才 未 満	65 才 以 上
4,788	5	352	238	1,668	2,525

署所別救急出場状況

署所 \ 事故別	計	火災	自然災害	水難	交通	労働災害	運動競技	一般負傷	加害	自損行為	急病	その他
計	5,090	20	0	2	553	44	16	600	27	61	3,423	344
本署	2,139	7	0	0	231	16	7	242	13	25	1,424	174
北分署	1,560	4	0	0	149	19	3	178	3	20	1,079	105
南分署	1,391	9	0	2	173	9	6	180	11	16	920	65

構成町別救急出場件数

区分		計	火災	自然災害	水難	交通	労働災害	運動競技	一般負傷	加害	自損行為	急病	その他
計	出場件数	5,090	20	0	2	553	44	16	600	27	61	3,423	344
	搬送人員	4,788	4	0	0	557	43	16	572	19	41	3,242	294
あま市	出場件数	3,814	13	0	0	387	35	12	444	19	34	2,568	302
	搬送人員	3,595	2	0	0	396	34	12	418	12	21	2,434	266
大治町	出場件数	1,223	3	0	2	144	7	4	152	8	26	838	39
	搬送人員	651	1	0	0	145	7	4	151	7	20	291	25
管区外	出場件数	53	4	0	0	22	2	0	4	0	1	17	3
	搬送人員	42	1	0	0	16	2	0	3	0	0	17	3
前年	出場件数	4,854	17	0	4	535	43	4	601	18	40	3,203	389
	搬送人員	4,576	6	0	1	546	43	4	576	13	33	3,032	322

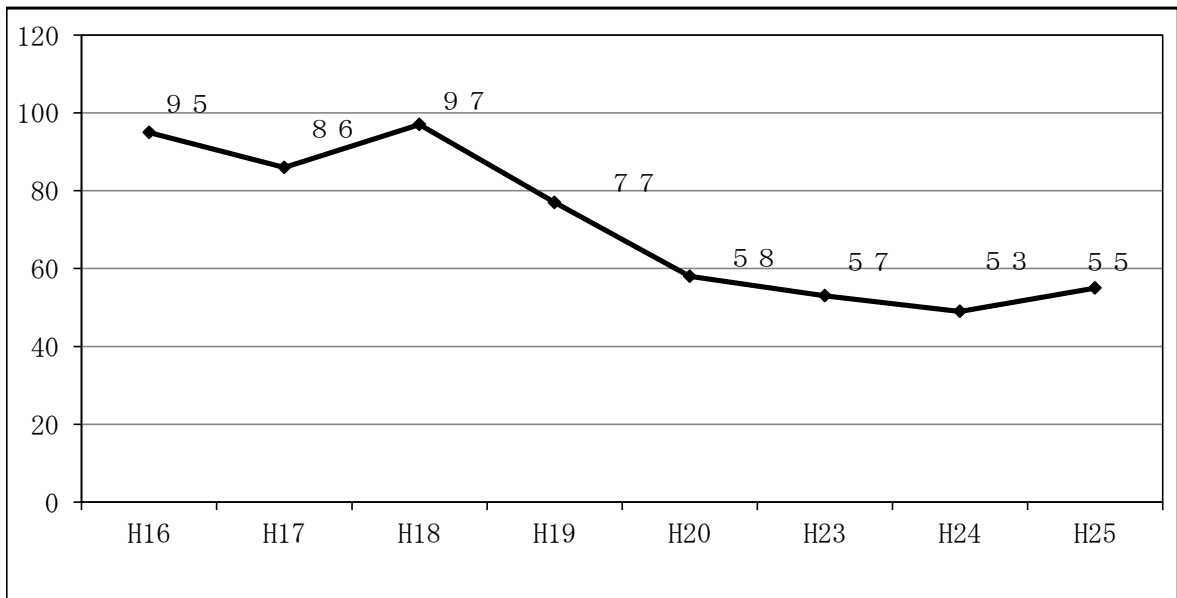
2 救 助

平成25年中の出動件数は55件であり、前年より6件増加しました。事故種別にあつては、交通事故が最も多く、全体の約36.4%（20件）となっており、次いでその他の事故16件（29.1%）、建物火災10件（18.2%）となっております。活動件数は36件、救助人員は29名でした。

救助活動の状況

区 分	計	火災		交 通 事 故	水 難 事 故	自 然 災 害 事 故	機 械 に よ る 故	建 事 物 等 に よ る 故	ガ ス 及 び 酸 欠 故	破 裂 事 故	そ の 他 の 事 故
		建 物 火 災	建 以 物 火 災 外								
あま市	出動件数	33	8	12			2	1			10
	活動件数	21	8	5			1	1			6
	救助人員	17		8			2	1			6
大治町	出動件数	18	2	7	3			1			5
	活動件数	12	2	5	3						2
	救助人員	9		5	2						2
管区外	出動件数	3			2						1
	活動件数	2			2						
	救助人員	2			2						
計	出動件数	54	10	19	5		2	2			16
	活動件数	35	10	10	5		1	1			8
	救助人員	28		13	4		2	1			8
名 自 動 二 車 環 道	外回り	出動件数	1		1						
		活動件数	1		1						
		救助人員	1		1						
	内回り	出動件数									
		活動件数									
		救助人員									

救助出場件数の推移（10か年）



月別救助出動状況

種別 月別	計	火災		交 通 事 故	水 難 事 故	自 然 災 害 事 故	機 械 に よ る 事 故	建 物 等 に よ る 事 故	ガ ス 及 び 酸 欠 事 故	破 裂 事 故	そ の 他 の 事 故
		建 物 火 災	建 以 物 火 災 外								
1月	3			1							2
2月	3	1									2
3月	3			1			1				1
4月	9	2		5							2
5月	6	1			1						4
6月	4	1		2							1
7月	5			2	2			1			
8月	2	2									
9月	3			2	1						
10月	3	1					1	1			
11月	7			4							3
12月	7	2		3	1						1
合計	55	10		20	5		2	2			16

3 普及啓発

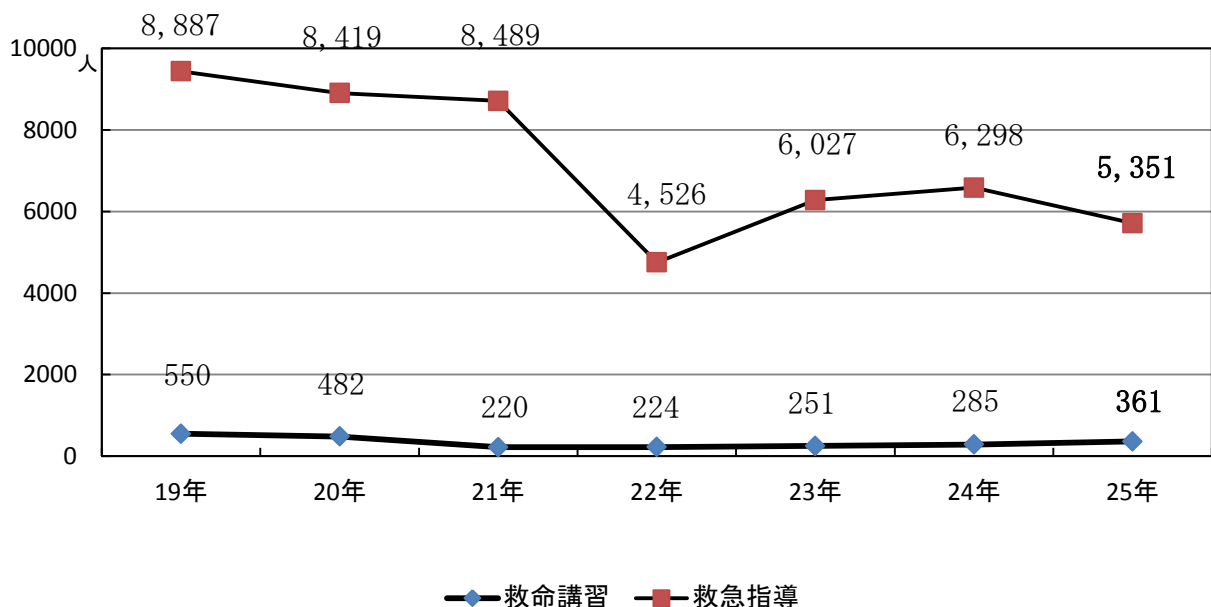
救命講習実施状況

団体別	講習別	上級救命講習		普通救命講習Ⅰ		普通救命講習Ⅲ		救命講習合計	
		回数	人員	回数	人員	回数	人員	回数	人員
学 校 等		0	0	3	18	4	26	7	44
事 業 所		0	0	10	138	0	0	10	138
病 院 等		0	0	0	0	0	0	0	0
団 体 (サークル等)		0	0	5	70	0	0	5	70
一 般 住 民		2	31	8	68	2	10	12	109
合 計		2	31	26	294	6	36	34	361

救急指導実施状況

団体別	講習別	救 急 指 導	
		回数	人員
学 校 等		49	1,544
事 業 所		6	194
病 院 等		2	30
団 体 (サークル等)		5	122
一 般 住 民		30	3,461
合 計		92	5,351

救命講習及び救急指導受講者数の推移



消防署見学

来署者別	区分	回数	見学者数
学 校・保 育 園・幼 稚 園		14回	1,006人
そ の 他		5回	219人
合 計		19回	1,225人

消防訓練指導

自主防災組織訓練等

区 分	指 導 件 数	参 加 人 員
自 主 防 災 組 織 訓 練 指 導	33件	4,165人
防 災 キ ャ ン プ 指 導	1件	40人
合 計	34件	4,205人

防火対象物訓練指導

区 分	指 導 件 数	参 加 人 員
事 業 所	42件	2,762人
病 院 等	23件	1,217人
学 校 等	71件	15,141人
共 同 住 宅	3件	65人
合 計	139件	19,071人