

総務

1 組織・人員

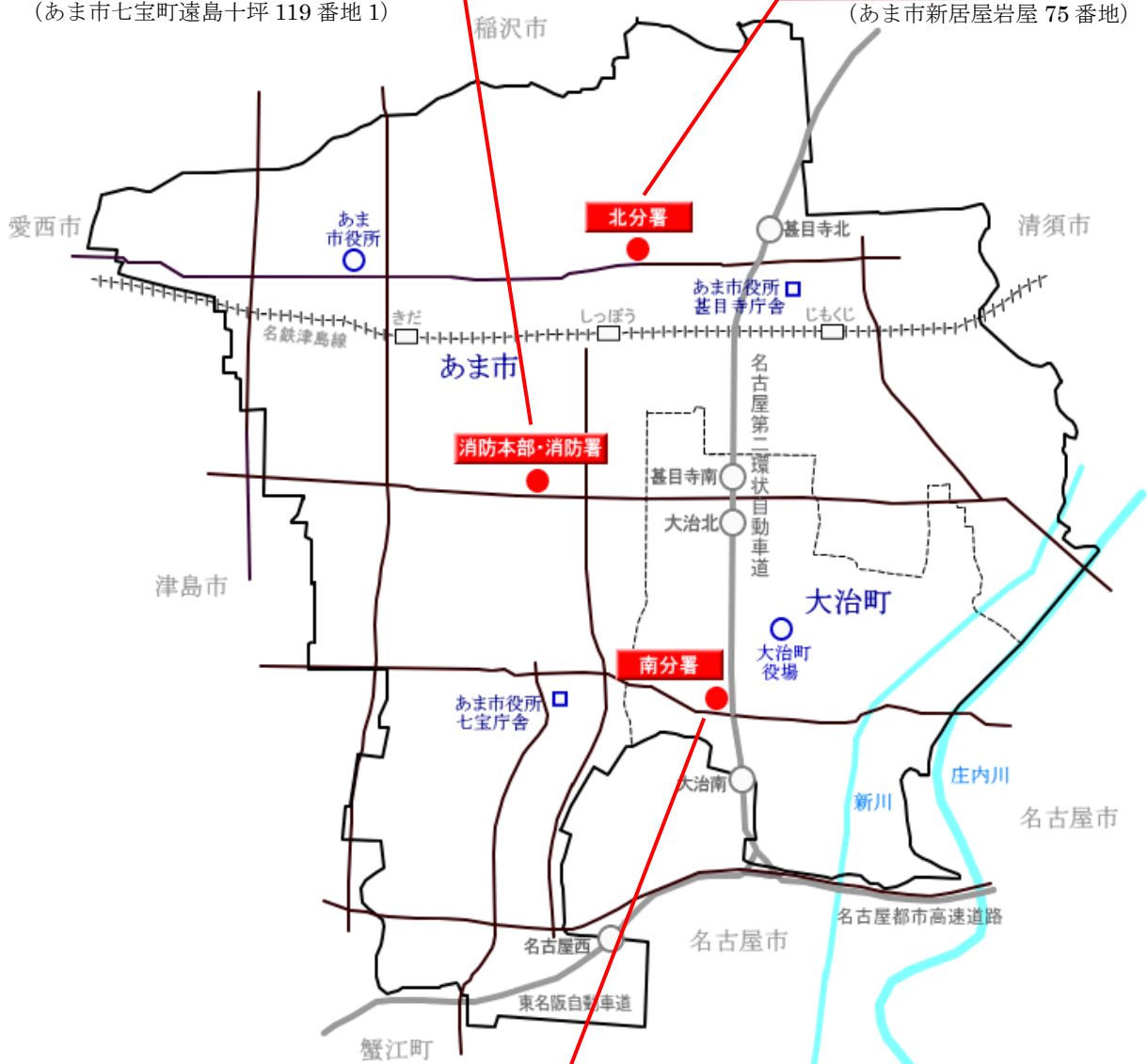
消防機関の配置図



消防本部・消防署
(あま市七宝町遠島十坪 119 番地 1)

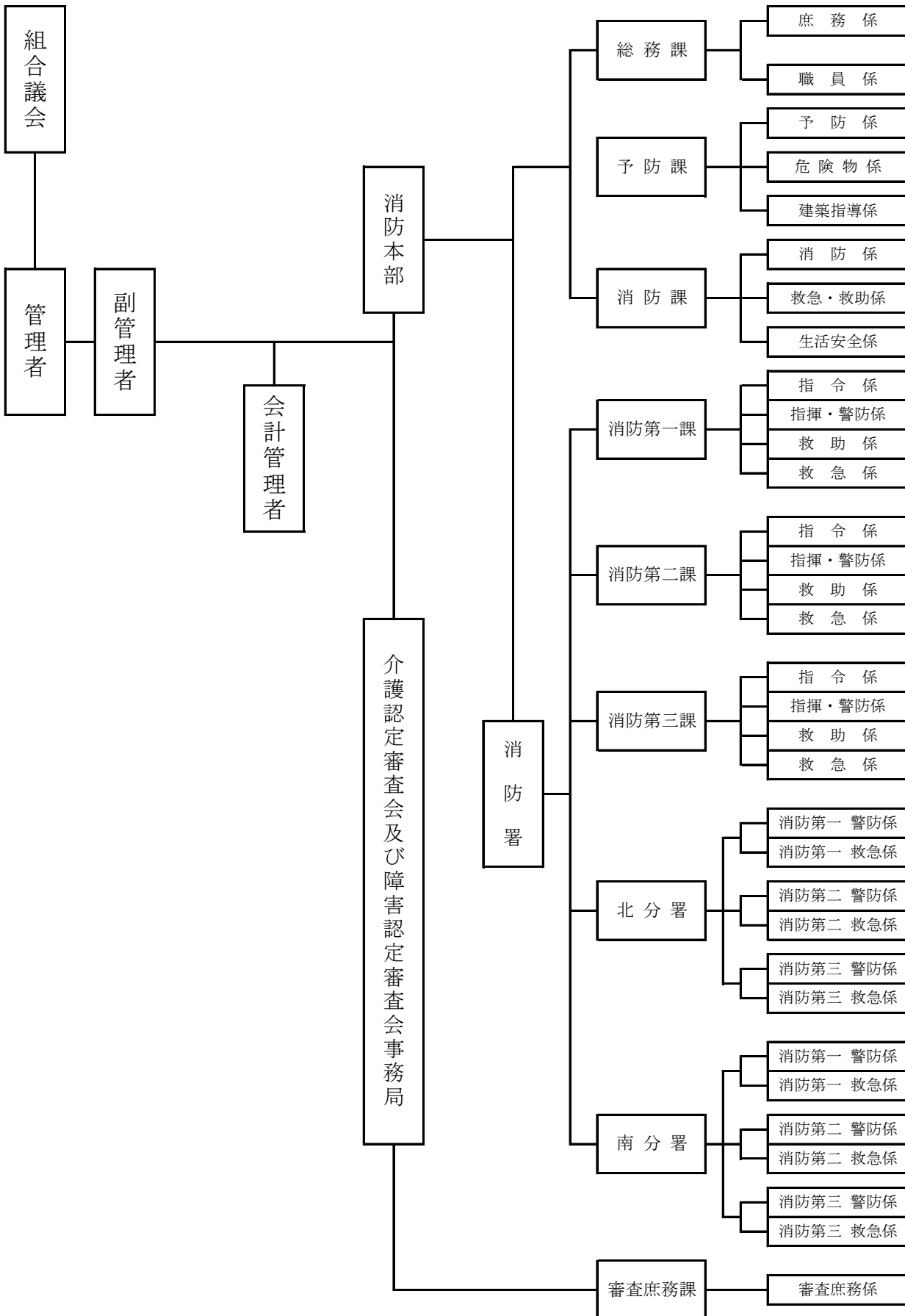


北分署
(あま市新居屋岩屋 75 番地)



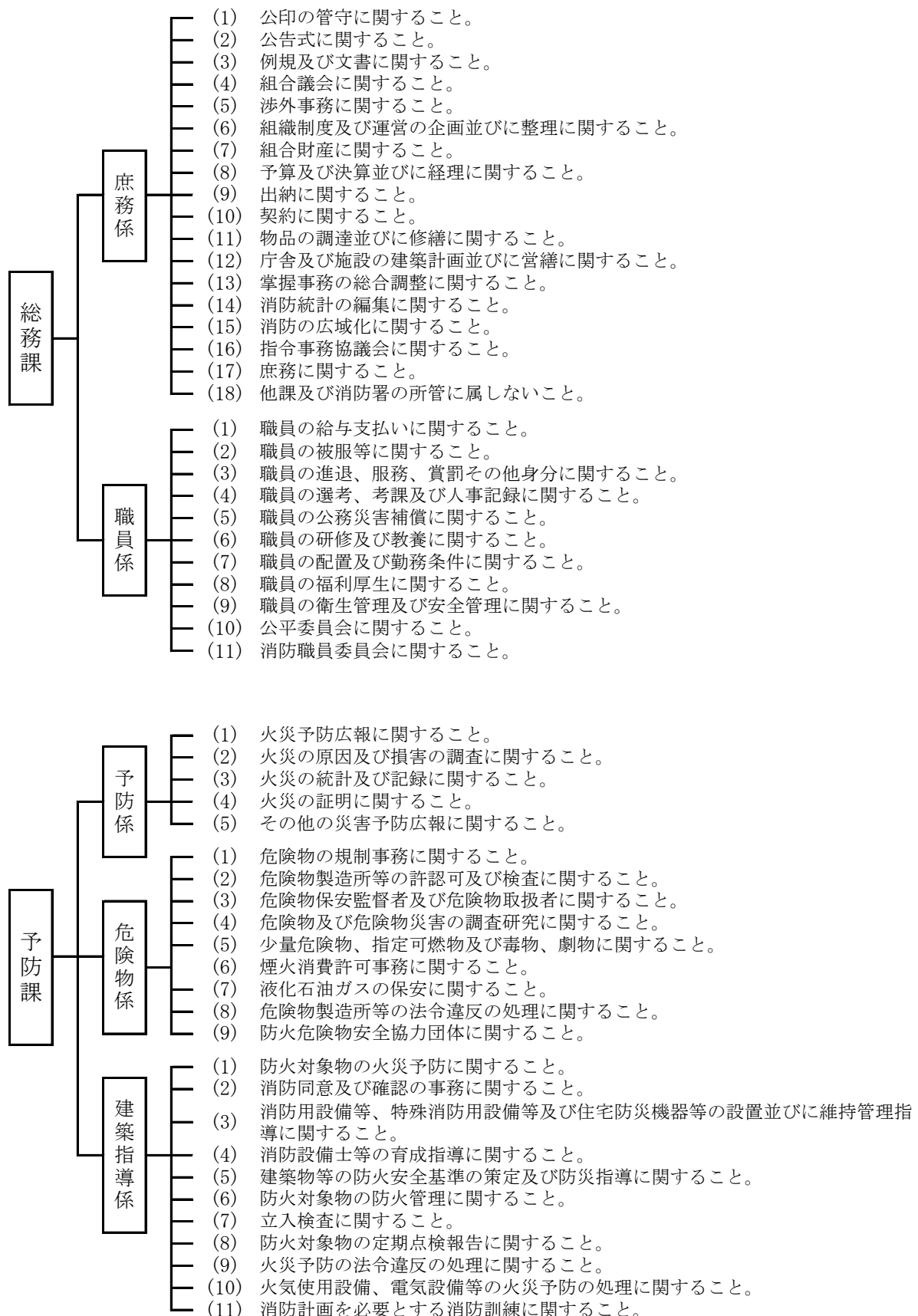
南分署
(大治町大字三本木字西之川 102 番地の 1)

組 織 図

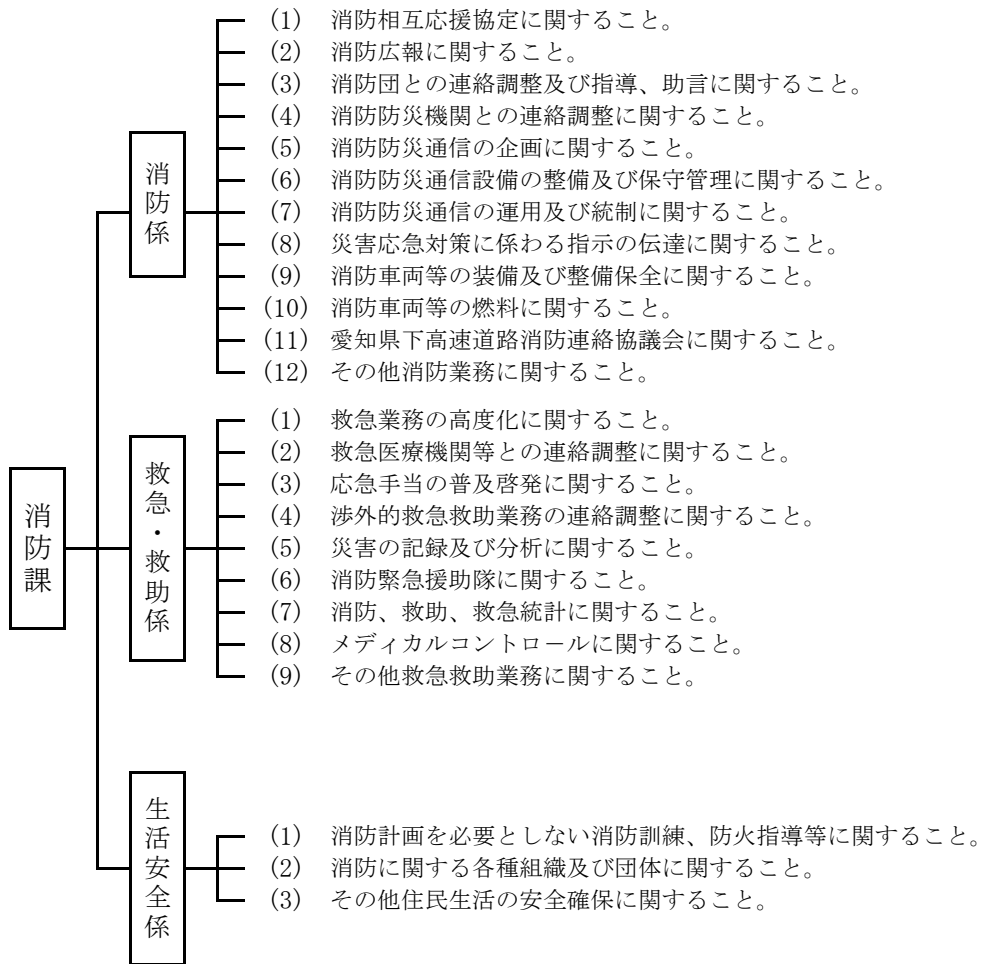


事務分掌

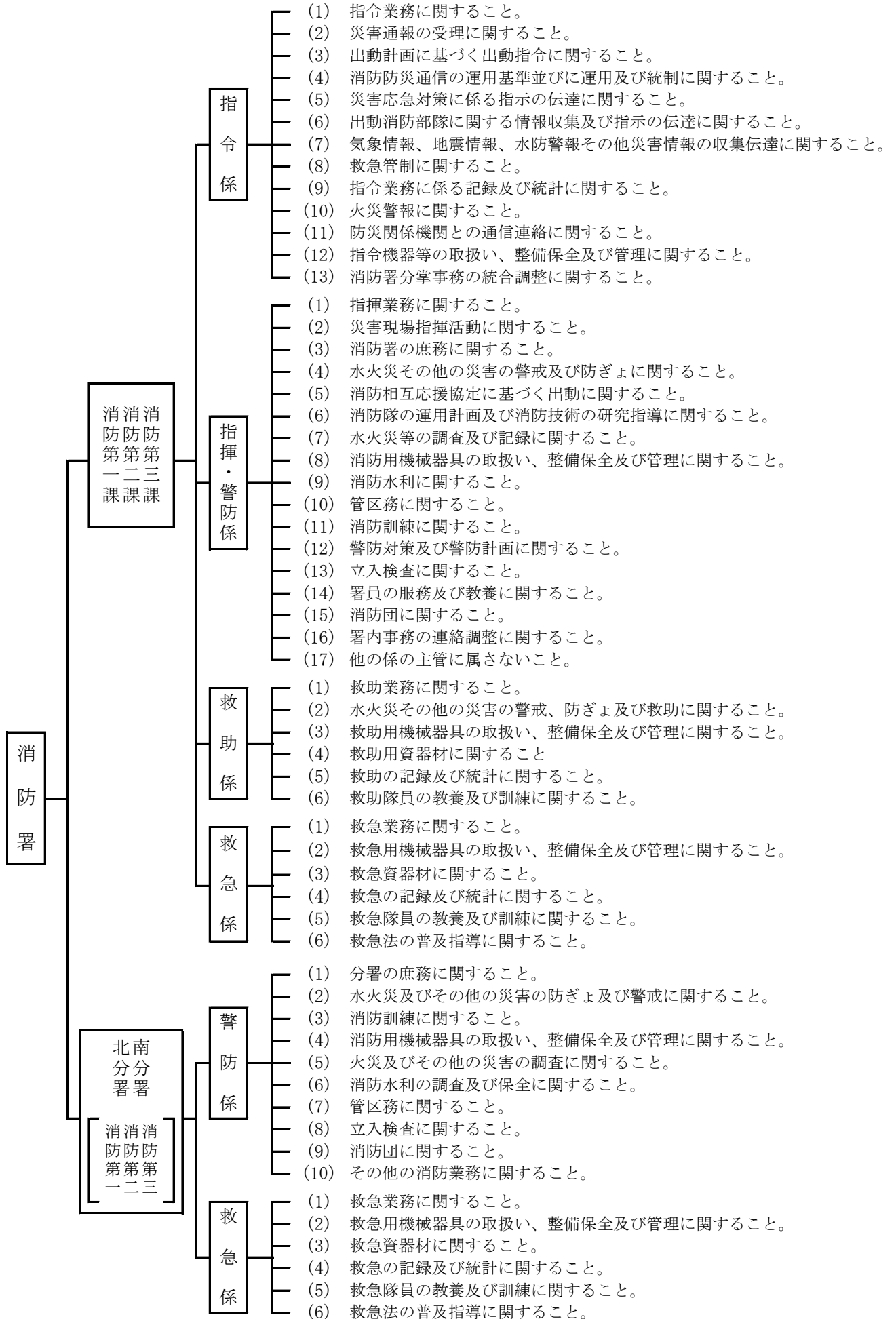
【消防本部(総務課、予防課)】



【消防本部(消防課)】



【消防署】



消防本部・消防署人員配置状況

(平成28年4月1日)

区	分	合計	消防監	消防司令	消防司令	消防司令補	消防士	消防副長	消防副士長	消防士	事務員	
合	計	139	1	4	26	38	24	20	25	1		
消防本部	消防長	1	1									
	消防次長	1		1								
	総務課	小計	7	0	0	3	1	1	1	0	1	
		主幹	1			1						
		課長補佐	1			1						
		係長	1				1					
		庶務係	2					1	1			
		職員	1									1
	消防課	小計	15	0	1	2	5	5	2	0	0	
		主幹	1		1							
		係長	1				1					
		主任	1				1					
		救急・救助係	1					1				
		消防・生活安全係	1					1				
		(消防課付派遣) 海部地方消防指令センター	6			1	2	1	2			
		(消防課付派遣) あま市/大治町/名古屋市	3				1	2				
	予防課	小計	8	0	1	2	2	3	0	0	0	
		主幹	1		1							
		課長補佐	1			1						
		係長	1				1					
		主任	1				1					
建築指導係		1						1				
予防・危険物係		2						2				
消防署	小計	63	0	1	11	14	10	11	16	0		
	消防署長	1		1								
	主幹	3			3							
	課長補佐	5			5							
	係長	8				8						
	主任	6				6						
	指令・指揮警防係	18					2	5	11			
	救助係	8					2	3	3			
	救急係	10					5	3	2			
指令係(日勤)	1					1						
北分署	小計	22	0	0	4	8	2	4	4	0		
	分署長(副署長兼務)	1			1							
	主幹	1			1							
	課長補佐	2			2							
	係長	3				3						
	主任	5				5						
	警防係	6					1	2	3			
救急係	4					1	2	1				
南分署	小計	22	0	0	4	8	3	2	5	0		
	分署長(副署長兼務)	1			1							
	主幹	1			1							
	課長補佐	2			2							
	係長	3				3						
	主任	5				5						
	警防係	7					3	1	3			
救急係	3						1	2				

職員の定員と実員及び構成

(平成28年4月1日)

内 訳 区 分	消 防 機 関 の 職 員								事 務 職 員	介 護 認 定 審 査 会 及 び の 事 務 職 員 (<small>参考</small>)	
	消 防 吏 員 (内は女性消防吏員)										
	消 防 監	消 防 司 令 長	消 防 司 令	消 防 司 令 補	消 防 士 長	消 防 副 士 長	消 防 士	合 計			
定 員	150								150	2	6
実 員	1	4	26	38	24	20	25	138	1	5	
平均年齢	58.0	57.3	51.7	40.8	34.9	27.0	23.1	37.0	38.0	32.8	
19								0			
20							3	3			
21							2	2			
22							3(1)	3			
23							7	7			
24							4	4			
25						2	4(1)	6		1	
26						7	1	8			
27					1	5	1	7			
28						3		3			
29					3	2		5			
30					2	1		3			
31					8(2)			8		1	
32					1			1			
33					2			2			
34					3(1)			3			
35				2				2			
36				4(1)	1			5			
37				4				4			
38				2				2	1		
39				4				4			
40				5				5			
41				4				4			
42				2				2			
43			1	2				3			
44			1	4				5			
45			2	3				5			
46			2					2			
47			1					1			
48			1					1			
49			1					1		1	
50			1					1			
51			1					1			
52			4					4			
53								0			
54			2					2			
55		1	2	1				4			
56				1				1			
57		1	2					3			
58	1	1	5					7			
59		1			2			3		1	
60								0			
61(再任用)					1			1		1	

現有消防力

(平成28年4月1日)

区 分		施設及び人員
署 所 の 数		3
消 防 車 両 等	消 防 ポ ン プ 自 動 車 (水そう付消防ポンプ自動車を含む。)	6
	は し ご 付 消 防 自 動 車	1
	化 学 消 防 ポ ン プ 自 動 車	2
	指 揮 車	1
	救 助 工 作 車	1
	資 機 材 搬 送 車	1
	高 規 格 救 急 自 動 車	5
	小 型 動 力 ポ ン プ 付 水 そ う 車	1
	船 外 機 付 救 助 ボ ー ト	2
	折 り た た み ボ ー ト (ボートトレーラーを含む。)	1
	広 報 車	5
	火 災 原 因 調 査 車	1
	人 員 搬 送 車	1
	計	28
人 員	警 防 ・ 救 助 ・ 救 急 隊 員	97
	予 防 要 員	8
	通 信 要 員	13
	潜 水 隊 員 (兼 務)	(25)
	そ の 他 の 要 員	20
	計	※ 138

※事務職員を除く

2 予 算

歳入歳出予算額

歳入の部

(単位：千円)

款	項	平成28年度 (当初予算額)	平成27年度 (当初予算額)
1 負担金		1,157,531	1,118,944
	1 負担金	1,157,531	1,118,944
2 手数料		1,000	1,000
	1 手数料	1,000	1,000
3 国庫支出金		2	2
	1 国庫負担金	1	1
	2 国庫補助金	1	1
4 県支出金		888	804
	1 県補助金	888	804
5 財産収入		50	50
	1 財産収入	50	50
6 寄附金		1	1
	1 寄附金	1	1
7 繰入金		84,005	65,000
	1 繰入金	84,005	65,000
8 繰越金		10,000	50,000
	1 繰越金	10,000	50,000
9 諸収入		5,720	6,924
	1 組合預金利子	20	20
	2 雑入	5,700	6,904
10 組合債		34,000	-
	1 組合債	34,000	-
歳入合計		1,293,197	1,242,725

歳出の部

(単位：千円)

款	項	平成28年度 (当初予算額)	平成27年度 (当初予算額)
1 議会費		448	448
	1 議会費	448	448
2 総務費		201,390	200,441
	1 総務管理費	201,298	200,349
	2 監査委員費	92	92
3 消防費		1,060,224	1,010,312
	1 消防費	1,060,224	1,010,312
4 公債費		23,135	23,524
	1 公債費	23,135	23,524
5 予備費		8,000	8,000
	1 予備費	8,000	8,000
歳出合計		1,293,197	1,242,725

平成28年度構成市町の一般会計歳出予算額と消防費との比較

(単位:千円)

区分 構成市町	市町一般予算 (A)	消防費合 計	消 防 費 内 訳					比 率 % (B/A)
			常備消防費 (負担金) (B)	非 常 備 消 防 費	消 防 施 設 費	水 防・災 害 対 策 費	その他	
あま市	27,218,000	1,061,133	870,012	58,778	68,864	44,982	18,497	3.2%
大治町	7,824,000	462,559	287,519	43,134	5,530	126,376	0	3.7%
計	35,042,000	1,523,692	1,157,531	101,912	74,394	171,358	18,497	3.3%

予算額と人口一人当たりの額 (10か年)

区分 年度	年度最終予算額 (円)	人口 (人) 4月1日現在	世帯 (世帯) 4月1日現在	人口1人当り額 (円)	1世帯当り額 (円)
平成18年度	1,236,928,000	116,600	43,650	10,608	28,337
平成19年度	1,211,334,000	117,451	44,506	10,314	27,217
平成20年度	1,192,885,000	117,785	44,943	10,128	26,542
平成21年度	1,238,123,000	117,927	45,274	10,499	27,347
平成22年度	1,177,348,000	117,981	45,261	9,979	26,012
平成23年度	1,173,676,000	118,005	45,688	9,946	25,689
平成24年度	1,375,343,000	118,272	46,081	11,629	29,846
平成25年度	1,195,314,000	118,528	45,955	10,085	26,011
平成26年度	1,415,317,000	119,029	46,762	11,891	30,266
平成27年度	1,249,513,000	119,438	47,376	10,462	26,374

3 施 設

消防庁舎所在地等

(平成28年4月1日)

区分	所在地	構 造	面 積		敷 地 面 積	設置年月日	
			建築面積	延 面 積			
消 防 本 部 ・ 消 防 署	あま市七宝町遠島十坪119番地1 Tel052-442-0119 (代) 総務課 Tel052-442-0624 消防課 Tel052-442-1605 予防課 Tel052-442-1513	庁舎	RC造3階建	540.55㎡	1,119.04㎡	3,300.93㎡	S47.3.1 (移転) S60.2.1 (増築) H20.2.10 (改築)
		第二車庫	RC造平屋建	122.76㎡	122.76㎡		
		第三車庫	RC造2階建	164.40㎡	347.13㎡		
		付属舎	自転車置き場 プロパン倉庫 危険物倉庫 雑品	45.00㎡	45.00㎡		
北分署	あま市新居屋岩屋75番地 Tel052-443-0119	庁舎	SRC造4階建	454.30㎡	1,441.20㎡	1,797.00㎡	S63.4.1 (業務開始) H13.10.15 (改築)
南分署	大治町大字三本木字西之川102番地の1 Tel052-444-0119	庁舎	RC造3階建	600.72㎡	1,330.30㎡	1,350.51㎡	H10.4.3 (業務開始)

車両配置状況

(平成28年4月1日)

区 分	合 計	消 防 機 械															消防用ホース		合 計				
		消 防 用 車 両 等													そ の 他		65mm	50mm					
		化学消防ポンプ自動車	37mはしご付消防自動車	水そう付消防ポンプ自動車	消防ポンプ自動車	小型動力ポンプ付水そう車	高規格救急自動車	指揮車	救急車	資機材搬送車	船外機付救助ボート	人員搬送車	折りたたみレーラー	広報車	火災原因調査車	指導車				連絡車	原付自転車	電動アシスト式自転車	
計	55	2	1	4	2	1	5	1	1	1	2	1	1	5	1	2	6	16	3	414	313	727	
消防本部	9													1	1	1	6						
消防署	23		1	1	1	1	2	1	1	1	2	1		2				8	1	145	103	248	
北分署	12	1		1	1		2							1		1		4	1	117	107	224	
南分署	11	1		2			1						1	1				4	1	152	103	255	
計	28													27		727							
	55																						

配置車両詳細

(平成28年4月1日)

区分	消防機械の区分	車名	両称	登録番号	車両製造者	ポンプ製造者	配置年月	経過年月	ポンプ性能	ポンプ形式	無線装置	備考
消防本部	広報車	広4号	報車	名古屋 80あ 1616	ダイハツ		平成16年 2月	12年 2月			デジタル	
	連絡車	連1号	絡車	名古屋 41む 5990	ダイハツ		平成13年 8月	14年 8月				
	連絡車	連2号	絡車	名古屋304ほ 6148	トヨタ		平成25年 7月	2年 8月				ハイブリット
	連絡車	連3号	絡車	名古屋 41ら 3636	スズキ		平成16年 6月	11年10月				
	連絡車	連4号	絡車	名古屋 41の 7721	ダイハツ		平成10年 5月	17年11月				
	連絡車	連6号	絡車	名古屋503め 1428	トヨタ		平成18年 7月	9年 8月				海部東部防火危険物安全協会寄贈
	連絡車	連8号	絡車	名古屋581こ 5570	三菱		平成23年11月	4年 4月				電気自動車
	火災調査車	火調	災調	名古屋836ゆ 119	トヨタ		平成18年 3月	10年 1月			デジタル	
	指導車	防火指導	車	名古屋 480せ 2253	ダイハツ		平成22年 9月	5年 7月				
消防署	37Mはしご付消防自動車	はしご車		名古屋839も 119	いすゞ		平成22年 3月	6年 1月			デジタル	地上高37.9m
	水そう付消防ポンプ自動車	タンク車		名古屋840ね 119	日野	森田ポンプ	平成24年 2月	4年 1月	A2級	二段バランスタービン	デジタル	水2,000L
	消防ポンプ自動車	ポンプ車		名古屋838て 119	日野	森田ポンプ	平成20年 1月	8年 3月	A2級	二段バランスタービン	デジタル	
	救助工作車	救1号	助車	名古屋834は 119	いすゞ		平成16年 1月	12年 3月			デジタル	II型
	小型動力ポンプ付水そう車	水そう車		名古屋836め 119	いすゞ	長野ポンプ	平成18年 2月	10年 2月	B2級		デジタル	水10,000L
	資機材搬送車	救2号	助車	名古屋837て 119	いすゞ		平成18年 9月	9年 7月			デジタル	クレーン2.9t 装備
	高規格救急自動車	救1号	急車	名古屋841て 119	日産		平成25年12月	2年 3月			デジタル	
	高規格救急自動車	救2号	急車	名古屋837に 119	日産		平成18年12月	9年 4月			デジタル	
	指揮車	指揮車		名古屋838ぬ 119	トヨタ		平成20年 3月	8年 1月			デジタル	
	人員搬送車	人員搬送車		名古屋840さ 119	トヨタ		平成23年 2月	5年 2月			デジタル	
	広報車	広1号	報車	名古屋840ろ 119	三菱		平成25年 2月	3年 2月			デジタル	
	広報車	広5号	報車	名古屋831り 119	三菱		平成12年 9月	15年 7月				知多鋼業(株) 寄贈
北分署	水そう付消防ポンプ自動車	タンク車		名古屋835ぬ 119	いすゞ	長野ポンプ	平成17年 2月	11年 2月	A2級	二段バランスタービン	デジタル	水2,000L
	化学消防ポンプ自動車	旧化学車		名古屋830や 119	三菱	森田ポンプ	平成10年10月	17年 6月	A2級	二段バランスタービン		日本損害保険協会寄贈
	消防ポンプ自動車	ポンプ車		名古屋834つ 119	いすゞ	長野ポンプ	平成15年11月	12年 5月	A2級	二段バランスタービン	デジタル	
	高規格救急自動車	救3号	急車	名古屋838や 119	トヨタ		平成21年 2月	7年 2月			デジタル	
	高規格救急自動車	救5号	急車	名古屋836さ 119	トヨタ		平成17年 3月	11年 1月			デジタル	
	広報車	広2号	報車	名古屋841つ 119	三菱		平成25年12月	2年 3月			デジタル	日本消防協会 寄贈
	指導車	指導車		名古屋480う 5741	ダイハツ		平成18年 3月	10年 1月				
南分署	化学消防ポンプ自動車	化学車		名古屋842す 119	日野	森田ポンプ	平成28年 1月	年 3月	A2級	一段ボリュート	デジタル	水1,500L
	水そう付消防ポンプ自動車	タンク車		名古屋833も 119	三菱	森田ポンプ	平成15年 2月	13年 2月	A2級	二段バランスタービン	デジタル	水2,000L
	消防ポンプ自動車	ポンプ車		名古屋833て 119	いすゞ	森田ポンプ	平成14年 3月	14年 1月	A2級	二段バランスタービン	デジタル	水700L
	高規格救急自動車	救4号	急車	名古屋841み 119	日産		平成27年 2月	1年 2月			デジタル	
	広報車	広3号	報車	名古屋834ゆ 119	日産		平成16年 3月	12年 1月			デジタル	日本消防協会 寄贈
	ボートレーラー	トレーラー		名古屋833は 119	ヤマハ		平成14年 8月	13年 8月				

4 水 利

水利状況

(平成28年4月1日)

行政区分		区分	消 火 栓		貯 水 槽		プール
			単 口	双 口	有 蓋	無 蓋	
あ ま 市	七宝地区	第1管区	65	0	3	7	2
		第2管区	50	0	4	6	1
		第3管区	39	0	10	0	0
		第4管区	43	0	3	4	1
		第5管区	16	0	2	0	1
		第6管区	64	0	9	4	2
		計	277	0	31	21	7
			277		52		
	美和地区	第1管区	90	0	18	10	2
		第2管区	68	0	15	7	2
		第3管区	61	0	14	17	0
		第4管区	45	0	9	7	1
		第5管区	42	0	8	7	1
		第6管区	30	0	11	7	1
		計	336	0	75	55	7
			336		130		
	甚目寺地区	第1管区	105	9	3	2	0
		第2管区	127	25	1	2	1
第3管区		58	3	4	2	2	
第4管区		126	19	1	5	2	
第5管区		128	11	2	3	1	
第6管区		78	10	3	5	1	
計		622	77	14	19	7	
		699		33			
大治町	第1管区	137	3	10	0	1	
	第2管区	89	1	3	0	1	
	第3管区	72	3	7	0	1	
	第4管区	90	4	7	0	0	
	第5管区	52	14	3	0	1	
	第6管区	53	2	3	0	0	
	計	493	27	33	0	4	
		520		33			
合 計		1,728	104	153	95	25	
		1,832		248			