

# 総務

# 1 組織・人員

## 消防機関の配置図



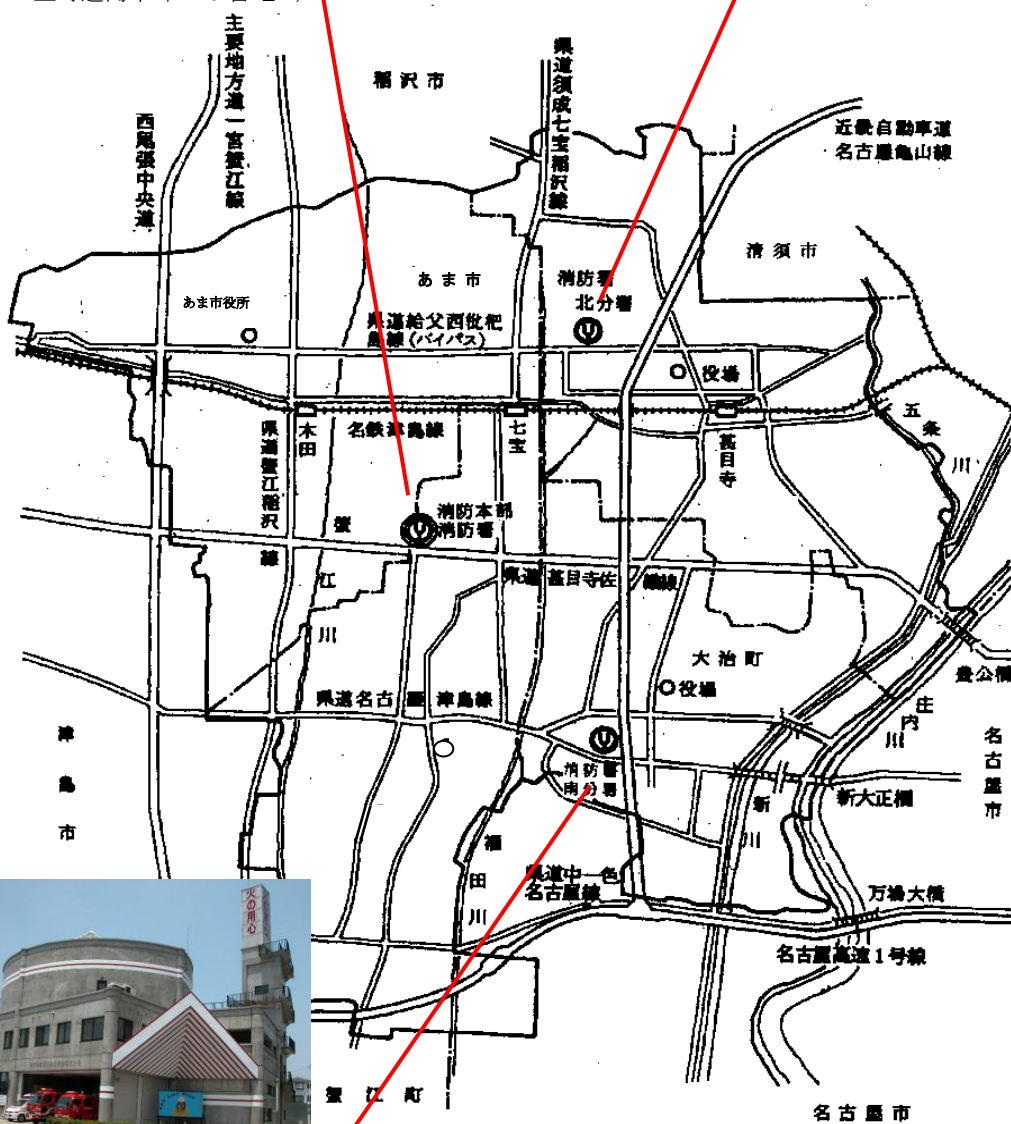
消防本部・消防署

(あま市七宝町遠島十坪 119 番地 1)



北分署

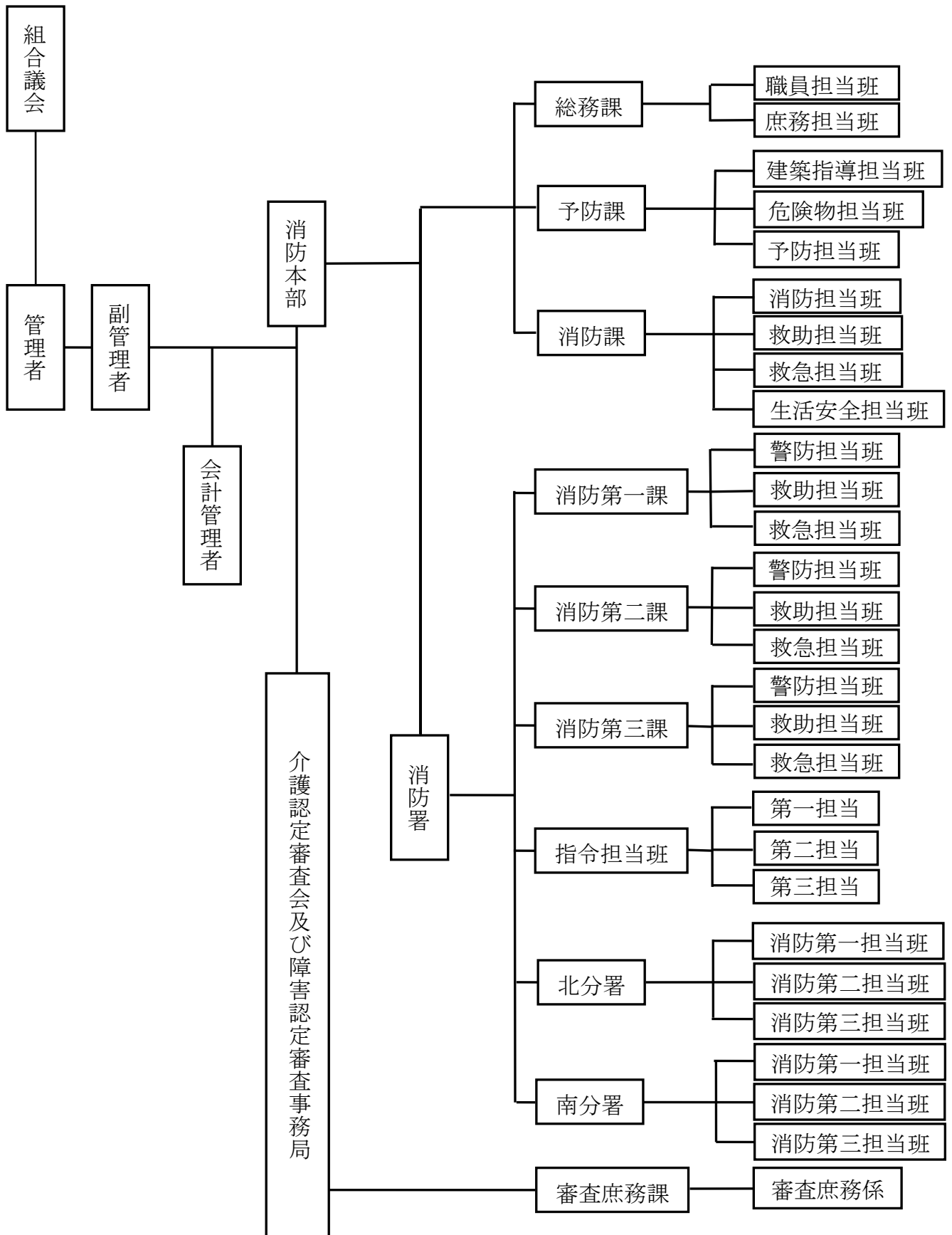
(あま市新居屋岩屋 75 番地)



南分署

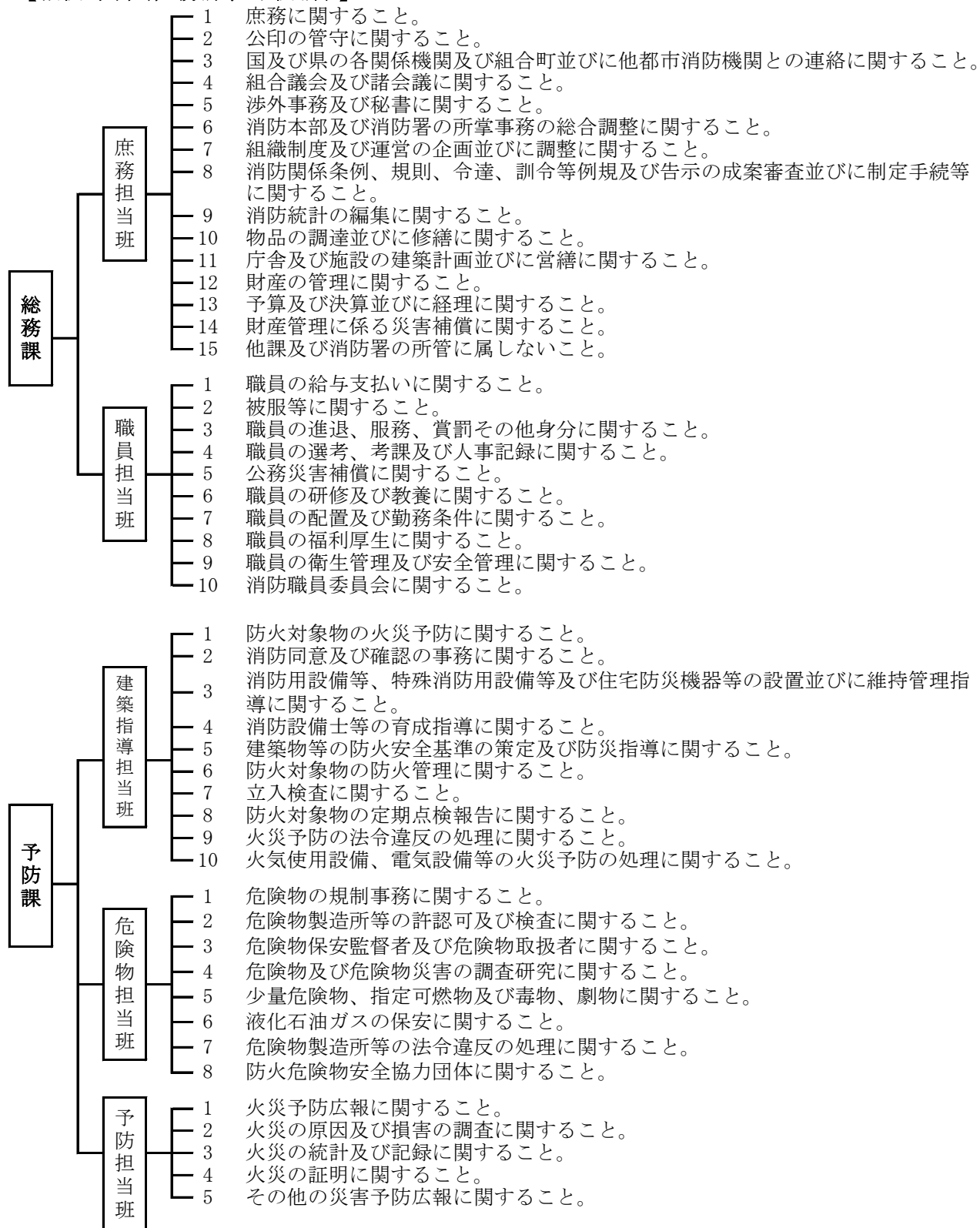
(大治町大字三本木字西之川 102 番地の 1)

# 組織図

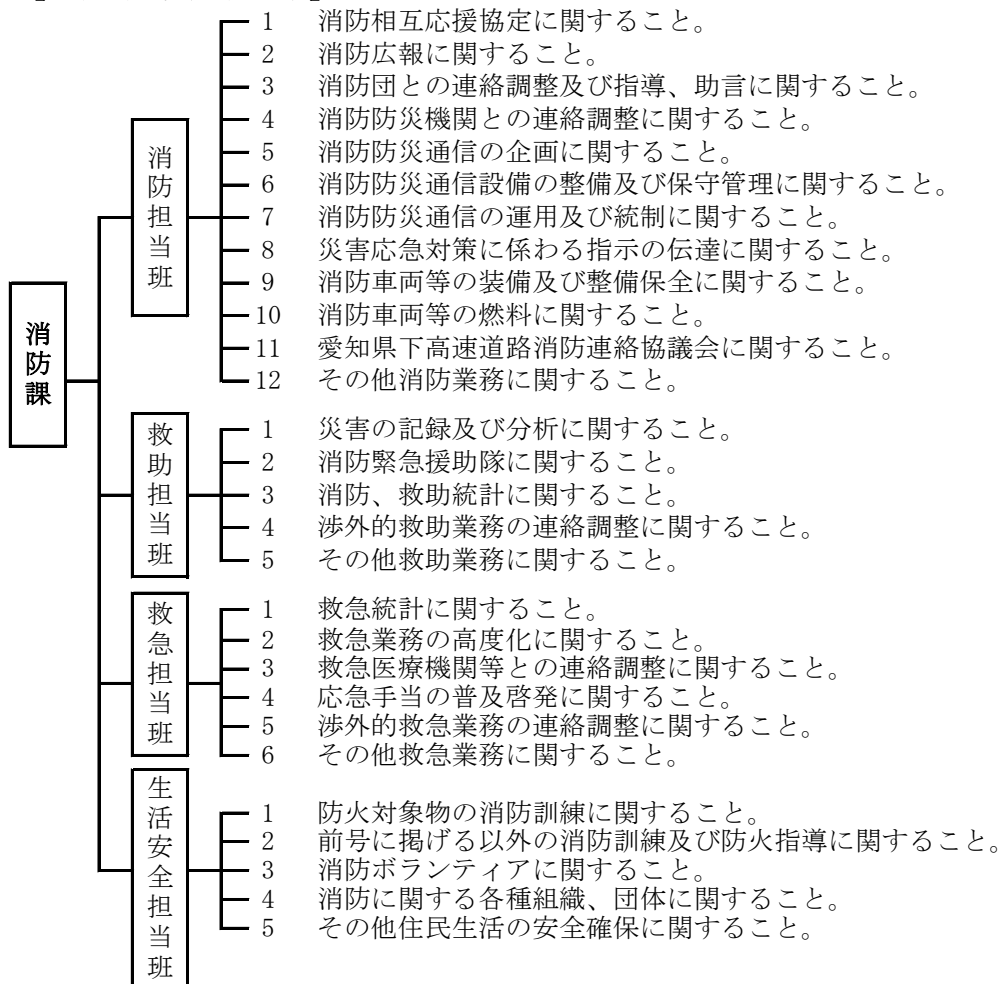


## 事務分掌

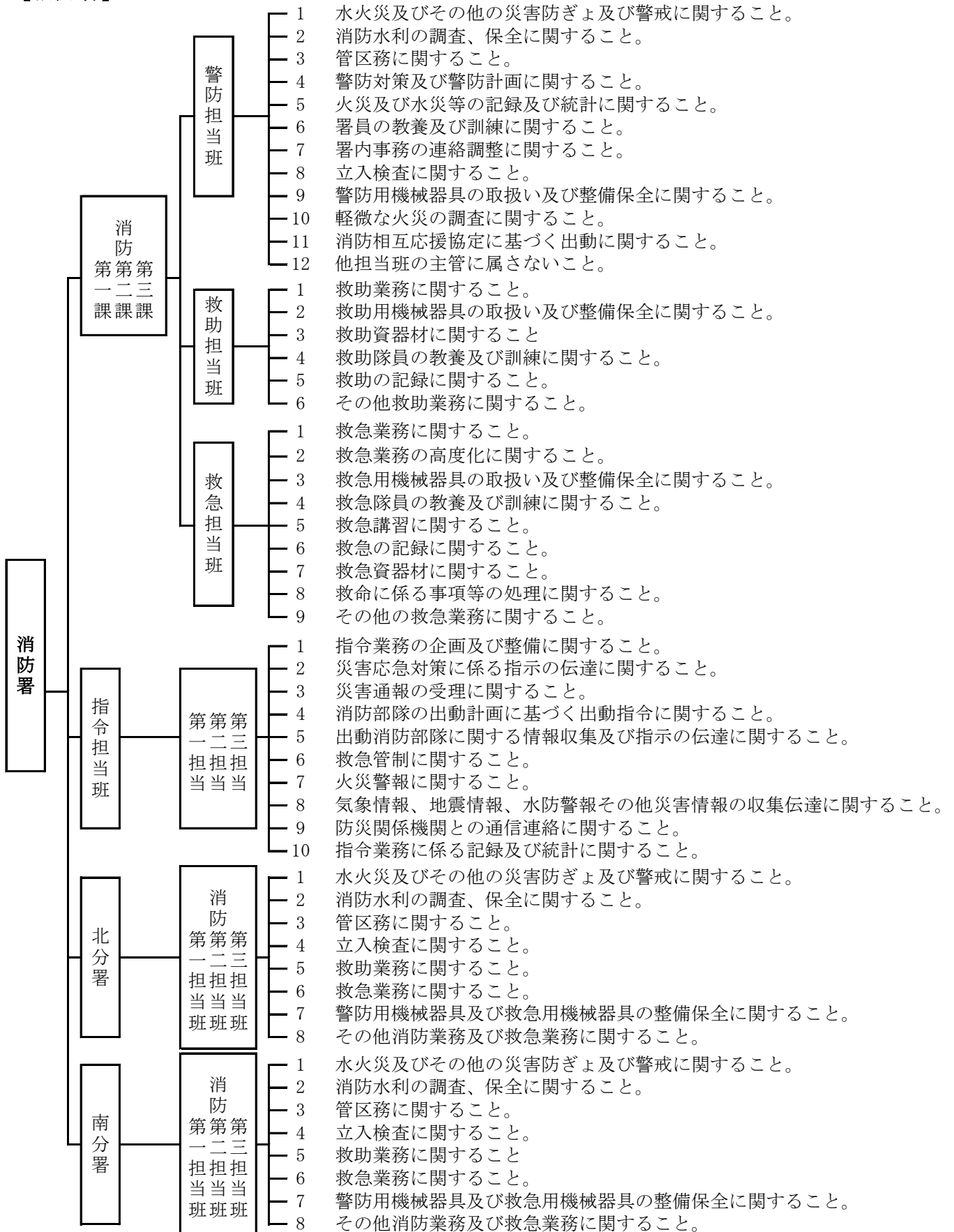
### 【消防本部(総務課、予防課)】



【消防本部(消防課)】



【消防署】



消防本部・消防署人員配置状況

(平成24年4月1日)

区	分	合計	消防監	消防司令長	消防司令	消防司令補	消防士長	消防副士長	消防士	事務職員	
合	計	133	1	4	34	29	24	13	27	1	
消防本部	消防	長	1	1							
	総務課	小計	6	0	1	1	1	2	0	0	1
		課長	1		1						
		主幹	1			1					
		庶務担当班	2				1	1			
		職員担当班	2					1			1
	消防課	小計	10	0	1	3	1	5	0	0	0
		課長(消防次長兼務)	1		1						
		主幹	1			1					
		課長補佐	1			1					
		担当司令(救急)	1			1					
		消防・救助担当班	3				1	2			
	予防課	生活安全担当班	3					※3			
		小計	9	0	1	4	1	1	1	1	0
		課長	1		1						
		主幹	1			1					
		課長補佐	1			1					
		担当司令(危険物・予防担当班)	1			1					
		担当司令(建築指導担当班)	1			1					
	建築指導担当班	1							1		
	危険物担当班	3				1	1	1			
消防署	小計	63	0	1	16	13	10	7	16	0	
	消防署長	1		1							
	課長	3			3						
	主幹	4			4						
	担当司令(警防)	2			2						
	担当司令(救助)	3			3						
	担当司令(救急)	3			3						
	警防担当班	14				2	3		9		
	救助担当班	9				3		2	4		
救急担当班	15				6	6	2	1			
指令担当班	9			1	2	1	3	2			
北分署	小計	22	0	0	5	6	4	2	5	0	
	分署長(副署長兼務)	1			1						
	担当司令	4			4						
	担当班	17				6	4	2	5		
南分署	小計	22	0	0	5	7	2	3	5	0	
	分署長	1			1						
	担当司令	4			4						
担当班	17				7	2	3	5			

※うち再任用職員2名

職員の定員と実員及び構成

(平成24年4月1日)

内 訳 区分	消 防 機 関 の 職 員								事 務 職 員	(事 務 局 の 考 察 員 及 介 護 認 定 審 査 会 参 照 員)	
	消 防 吏 員 ( ( ) 内は女性消防吏員)										
	消 防 監	消 防 司 令 長	消 防 司 令	消 防 司 令 補	消 防 士 長	消 防 副 士 長	消 防 士	合 計			
定 員	135								135	2	6
実 員	1	4	34	29	24	13	27	132	1	5	
平均年齢	57.0	55.8	51.2	40.2	37.5	27.1	22.8	38.3	34.0	36.0	
18								0			
19							1	1			
20							3	3			
21							4(1)	4		1	
22							3	3			
23							6	6			
24							3	3			
25						1	4	5			
26						1	2	3		1	
27						8(1)	1	9		1	
28						1		1			
29						2		2			
30					3(1)			3			
31					2			2			
32					5(1)			5			
33					4			4			
34				2				2	1		
35				2	2			4			
36				4	1			5			
37				3	1			4			
38				2				2			
39				2	1			3			
40				5				5			
41			2	3				5			
42			2					2			
43				1	1			2			
44			1					1			
45			2					2			
46			1					1			
47				1				1			
48			4	1				5			
49								0			
50			2					2			
51			2	1				3		1	
52				1				1			
53			3					3			
54		2	5					7			
55			1		2			3		1	
56			1	1				2			
57	1	1	4					6			
58		1	3					4			
59			1					1			
60								0			
61					※2			2			

※再任用職員



現有消防力

(平成24年4月1日)

区 分		施設及び人員
署 所 の 数		3
車 両 等	消 防 ポ ン プ 自 動 車 (水そう付消防ポンプ自動車を含む。)	6
	は し ご 付 消 防 自 動 車 (はしご付消防ポンプ自動車を含む。)	2
	化 学 車	1
	指 揮 車	1
	救 助 工 作 車	1
	資 機 材 搬 送 車	1
	高 規 格 救 急 自 動 車	4
	小 型 動 力 ポ ン プ 付 水 そ う 車	1
	船 外 機 付 救 助 ボ ー ト	2
	折 り た た み ボ ー ト (ボートトレーラーを含む。)	1
	広 報 車	4
	火 災 調 査 車	1
	人 員 搬 送 車	1
	計	26
人 員	警 防 ・ 救 助 ・ 救 急 隊 員	97
	予 防 要 員	9
	通 信 要 員	10
	潜 水 隊 員 ( 兼 務 )	(15)
	そ の 他 の 要 員	16
	計	※132

※派遣職員及び事務職員を除く

## 2 予 算

### 歳入歳出予算額

歳入の部

(単位：千円)

款	項	平成24年度(当初予算額)	平成23年度(当初予算額)
1 負担金		1,107,328	1,082,104
	1 負担金	1,107,328	1,082,104
2 手数料		1,000	800
	1 手数料	1,000	800
3 国庫補助金		1	1
	1 国庫補助金	1	1
4 県支出金		861	882
	1 県補助金	861	882
5 財産収入		60	60
	1 財産収入	60	60
6 寄附金		1	1
	1 寄附金	1	1
7 繰入金		35,000	25,000
	1 繰入金	35,000	25,000
8 繰越金		30,000	50,000
	1 繰越金	30,000	50,000
9 諸収入		5,670	5,770
	1 組合預金利子	20	20
	2 雑入	5,650	5,750
10 組合債		203,700	-
	1 組合債	203,700	-
歳入合計		1,383,621	1,164,618

歳出の部

(単位：千円)

款	項	平成24年度(当初予算額)	平成23年度(当初予算額)
1 議会費		448	448
	1 議会費	448	448
2 総務費		222,899	189,935
	1 総務管理費	222,807	189,843
	2 監査委員費	92	92
3 消防費		1,159,774	973,735
	1 消防費	1,159,774	973,735
4 公債費		-	-
	1 公債費	-	-
5 予備費		500	500
	1 予備費	500	500
歳出合計		1,383,621	1,164,618

平成24年度構成市町の一般会計歳出予算額と消防費との比較

(単位:千円)

区分 構成市町	市町一般予算 (A)	消防費合計	消 防 費 内 訳					比 率 % (B/A)
			常備消防費 (負担金) (B)	非 常 備 消 防 費	消 防 施 設 費	水防費・災害 対 策 費	その他	
あま市	25,180,300	1,043,258	831,182	112,193	33,754	42,322	23,807	3.3%
大治町	7,037,000	350,047	276,146	34,936	4,404	34,561		3.9%
計	32,217,300	1,393,305	1,107,328	147,129	38,158	76,883	23,807	3.4%

予算額と人口一人当たりの額 (10か年)

区分 年度	年度最終予算額	人口	世帯 (世帯)	人口1人当り額 (円)	1世帯当り額
平成14年度	1,217,677,000	113,616	40,567	10,717	30,016
平成15年度	1,266,457,000	114,375	41,306	11,073	30,660
平成16年度	1,223,490,000	115,086	41,925	10,631	29,183
平成17年度	1,201,589,000	115,992	42,860	10,359	28,035
平成18年度	1,236,928,000	116,600	43,650	10,608	28,337
平成19年度	1,211,334,000	117,451	44,506	10,314	27,217
平成20年度	1,192,885,000	117,785	44,943	10,128	26,542
平成21年度	1,238,123,000	117,927	45,274	10,499	27,347
平成22年度	1,177,348,000	118,005	45,688	9,977	25,769
平成23年度	1,173,676,000	118,272	46,081	9,923	25,469

### 3 施 設

#### 消防庁舎所在地等

(平成24年4月1日)

区 分	所 在 地	構 造	面 積		敷 地 面 積	設 置 年 月 日	
			建 築 面 積	延 面 積			
消 防 本 部 ・ 消 防 署	あま市七宝町遠島十坪119番地1 Tel052-442-0119 (代) 総務課 Tel052-442-0624 消防課 Tel052-442-1605 予防課 Tel052-442-1513	庁舎	RC造3階建	540.55 m <sup>2</sup>	1,119.04 m <sup>2</sup>	3,300.93 m <sup>2</sup>	S47.3.1 (移転) S60.2.1 (増築) H20.2.10 (改築)
		第二車庫	RC造平屋建	122.76 m <sup>2</sup>	122.76 m <sup>2</sup>		
		第三車庫	RC造2階建	164.40 m <sup>2</sup>	347.13 m <sup>2</sup>		
		付属倉庫	自転車置き場 プロパン庫 危険物倉庫 雑品庫	45.00 m <sup>2</sup>	45.00 m <sup>2</sup>		
北分署	あま市新居屋岩屋75番地 Tel052-443-0119	庁舎	SRC造4階建	454.30 m <sup>2</sup>	1,441.20 m <sup>2</sup>	1,797.00 m <sup>2</sup>	S63.4.1 (業務開始) H13.10.15 (改築)
南分署	大治町大字三本木字西之川102番地の1 Tel052-444-0119	庁舎	RC造3階建	600.72 m <sup>2</sup>	1,330.30 m <sup>2</sup>	1,350.51 m <sup>2</sup>	H10.4.3 (業務開始)

#### 車両配置状況

(平成24年4月1日)

区 分	合 計	消 防 機 械																消防用ホース		合 計			
		消 防 用 車 両 等														そ の 他		65mm	50mm				
		化 学 車	37mはしご付消防自動車	15mはしご・水そう付消防ポンプ自動車	水そう付消防ポンプ自動車	消防ポンプ自動車	小型動力ポンプ付水そう車	高規格救急自動車	指揮車	救助車	資機材搬送車	船外機付救助ボート	人員搬送車	折りたたみボート(ボートトレーラー)	広報車	火災調査車	指導車				連絡車	原付自転車	電動アシスト式自転車
計	55	1	1	1	3	3	1	4	1	1	1	2	1	1	4	1	3	6	17	3	408	317	725
消防本部	10														1	1	2	6					0
消防署	23		1		1	1	1	2	1	1		2	1		1				9	1	167	99	266
北分署	11			1	1	1		1							1		1		4	1	112	113	225
南分署	11	1			1	1		1						1	1				4	1	129	105	234
計		26														29		725					
		55																					

配置車両詳細

(平成24年4月1日)

区分	消防機械の区分	車名	登録番号	車両製造者	ポンプ製造者	配置年月	経過年月	ポンプ性能	ポンプ形式	無線装置	備考
消防本部	広報車	広報車4号	名古屋80あ1616	ダイハツ		平成16年2月	8年2月			消防波10W	
	連絡車	連絡車1号	名古屋41む5990	ダイハツ		平成13年8月	10年8月				
	連絡車	連絡車2号	名古屋330と119	トヨタ		平成6年8月	16年8月				
	連絡車	連絡車3号	名古屋41ら3636	スズキ		平成16年6月	7年10月				
	連絡車	連絡車4号	名古屋41の7721	ダイハツ		平成10年5月	13年11月				
	連絡車	連絡車6号	名古屋503め1428	トヨタ		平成18年7月	5年8月				海部東部防火危険物安全協会寄贈
	連絡車	連絡車8号	名古屋581め5570	三菱		平成23年11月	0年4月				電気自動車
	火災調査車	火災調査車	名古屋836ゆ119	トヨタ		平成18年3月	6年1月			消防波10W	
	指導車	防火指導車1号	名古屋480せ2253	ダイハツ		平成22年9月	1年7月				
	指導車	防火指導車2号	名古屋41な1925	三菱		平成8年4月	16年0月				海部東部防火協力会寄贈
消防署	37Mはしご付消防自動車	はしご車	名古屋839も119	いすゞ		平成22年3月	2年1月			消防波10W	地上高37.9m
	水そう付消防ポンプ自動車	タンク1号車	名古屋840ね119	日野		平成24年2月	0年1月	A2級	二段バランスタービン	消防波10W	水2,000L
	消防ポンプ自動車	ポンプ1号車	名古屋838て119	日野	森田ポンプ	平成20年1月	4年3月	A2級	二段バランスタービン	消防波5W	
	救助工作車	救助車1号車	名古屋834は119	いすゞ		平成16年1月	8年3月			消防波10W	II型
	小型動力ポンプ付水そう車	水そう車	名古屋836め119	いすゞ	長野ポンプ	平成18年2月	6年2月	B2級		消防波5W	水10,000L
	資機材搬送車	救助車2号車	名古屋837て119	いすゞ		平成18年9月	5年7月			消防波5W	クレーン2.9t装備
	高規格救急自動車	救急車1号車	名古屋837に119	日産		平成18年12月	5年4月			救急波10W 消防波10W	
	高規格救急自動車	救急車2号車	名古屋834め119	トヨタ		平成16年3月	8年1月			救急波10W 消防波10W	日本損害保険協会寄贈
	指揮車	指揮車	名古屋838ぬ119	トヨタ		平成20年3月	4年1月			消防波10W	
	人員搬送車	人員搬送車	名古屋840さ119	トヨタ		平成23年2月	1年2月			消防波10W	
広報車	広報車1号車	名古屋831り119	三菱		平成12年9月	11年7月			消防波5W	知多鋼業(株)寄贈	
北分署	15mはしご・水そう付消防ポンプ自動車	はしご付タンク車	名古屋830ぬ119	日野	森田ポンプ	平成4年10月	19年6月	A2級	二段バランスタービン	消防波10W	水700L 地上高15M
	水そう付消防ポンプ自動車	タンク2号車	名古屋835ぬ119	いすゞ	長野ポンプ	平成17年2月	7年2月	A2級	二段バランスタービン	消防波10W	水2,000L
	消防ポンプ自動車	ポンプ2号車	名古屋834つ119	いすゞ	長野ポンプ	平成15年11月	8年5月	A2級	二段バランスタービン	消防波10W	
	高規格救急自動車	救急車3号車	名古屋838や119	トヨタ		平成21年2月	3年2月			救急波10W 消防波10W	
	広報車	広報車2号車	名古屋833な119	トヨタ		平成14年4月	10年0月			消防波10W	甚目寺町寄贈
	指導車	指導車	名古屋480う5741	ダイハツ		平成18年3月	6年1月				
南分署	化学消防ポンプ自動車	化学車	名古屋830や119	三菱	森田ポンプ	平成10年10月	13年6月	A2級	二段バランスタービン	消防波10W	日本損害保険協会寄贈
	水そう付消防ポンプ自動車	タンク3号車	名古屋833も119	三菱	森田ポンプ	平成15年2月	9年2月	A2級	二段バランスタービン	消防波10W	水2,000L
	消防ポンプ自動車	ポンプ3号車	名古屋833て119	いすゞ	森田ポンプ	平成14年3月	10年1月	A2級	二段バランスタービン	消防波10W	水700L
	高規格救急自動車	救急車4号車	名古屋836さ119	トヨタ		平成17年3月	7年1月			救急波10W 消防波10W	
	広報車	広報車3号車	名古屋834ゆ119	日産		平成16年3月	8年1月			消防波10W	日本消防協会寄贈
	ボートレーサー	ボートレーサー	名古屋833は119	ヤマハ		平成14年8月	9年8月				

# 4 水 利

## 水利状況

(平成24年4月1日)

行政区分		区分	消 火 栓		貯 水 そ う		プー ル
			単 口	双 口	有 蓋	無 蓋	
あ ま 市	七宝地区	第1管区	64	0	3	7	2
		第2管区	53	0	4	6	1
		第3管区	35	0	10	0	0
		第4管区	43	0	3	4	1
		第5管区	16	0	2	0	1
		第6管区	63	0	11	4	2
		計	274	0	33	21	7
			274		54		
	美和地区	第1管区	88	0	18	11	2
		第2管区	69	0	15	7	2
		第3管区	61	0	14	17	0
		第4管区	45	0	9	7	1
		第5管区	41	0	8	7	1
		第6管区	29	0	11	7	1
		計	333	0	75	56	7
			333		131		
	甚目寺地区	第1管区	106	8	3	2	0
		第2管区	122	29	1	5	1
		第3管区	57	6	4	2	2
		第4管区	133	18	1	6	2
		第5管区	128	11	3	3	1
第6管区		79	11	3	5	1	
計		625	83	15	23	7	
		708		38			
大治町	第1管区	133	3	10	0	1	
	第2管区	86	1	3	0	1	
	第3管区	70	4	7	0	1	
	第4管区	87	4	7	0	0	
	第5管区	47	18	3	0	1	
	第6管区	51	4	4	0	0	
	計	474	34	34	0	4	
		508		34			
合 計			1,706	117	157	100	25
			1,823		257		