

消 防 団

消防団の定員及び実員

(令和2年4月1日)

区 分	合 計	あ ま 市	大 治 町
定 員	600	357	243
実 員	578	335	243

消防団人員

(令和2年4月1日)

市町区分		階級	合 計	団 長	副団長	方面隊長	分団長	副分団長	部 長	班 長	団 員	
あ ま 市	合 計		335	1	6	(4)	14	14	0	42	258	
	本 部	本 部	7	1	6	0	0	0	0	0	0	
	東 方 面 隊	小 計		99	0	0	(1)	4	4	0	12	79
		第1分団		25	0	0	(1)	1	1	0	3	20
		第2分団		24	0	0		1	1	0	3	19
		第3分団		25	0	0		1	1	0	3	20
		第4分団		25	0	0	1	1	0	3	20	
	北 方 面 隊	小 計		72	0	0	(1)	3	3	0	9	57
		第5分団		22	0	0	(1)	1	1	0	3	17
		第6分団		25	0	0		1	1	0	3	20
		第7分団		25	0	0	1	1	0	3	20	
	西 方 面 隊	小 計		95	0	0	(1)	4	4	0	12	75
		第8分団		25	0	0	(1)	1	1	0	3	20
		第9分団		25	0	0		1	1	0	3	20
		第10分団		25	0	0		1	1	0	3	20
第11分団		20	0	0	1	1		0	3	15		
南 方 面 隊	小 計		62	0	0	(1)	3	3	0	9	47	
	第12分団		25	0	0	(1)	1	1	0	3	20	
	第13分団		22	0	0		1	1	0	3	17	
第14分団		15	0	0	1		1	0	3	10		
大 治 町	合 計		243	1	2	0	7	9	11	33	180	
	本 部		3	1	2	0	0	0	0	0	0	
	第1分団		37	0	0	0	1	2	1	3	30	
	第2分団		32	0	0	0	1	1	1	3	26	
	第3分団		32	0	0	0	1	1	1	3	26	
	第4分団		32	0	0	0	1	1	1	3	26	
	第5分団		43	0	0	0	1	2	3	9	28	
	第6分団		32	0	0	0	1	1	2	6	22	
第7分団		32	0	0	0	1	1	2	6	22		
市 町 合 計			578	2	8	(4)	21	23	11	75	438	

備考 あま市方面隊長は、副団長が兼ねるため、内数を記載する。

消防団の機械・装備配置状況

(令和2年4月1日)

市町区分		機械・装備	消防ポンプ車	小型動力ポンプ付積載車	小型動力ポンプ	消防用ホース		
						50mm	65mm	
あま市	合計		0	14	0	23	387	
	東方面隊	小計		0	4	0	15	129
		第1分団		0	1	0	0	36
		第2分団		0	1	0	0	27
		第3分団		0	1	0	1	28
		第4分団		0	1	0	14	38
	北方面隊	小計		0	3	0	8	84
		第5分団		0	1	0	8	29
		第6分団		0	1	0	0	31
		第7分団		0	1	0	0	24
	西方面隊	小計		0	4	0	0	98
		第8分団		0	1	0	0	24
		第9分団		0	1	0	0	23
		第10分団		0	1	0	0	25
		第11分団		0	1	0	0	26
	南方面隊	小計		0	3	0	0	76
		第12分団		0	1	0	0	23
		第13分団		0	1	0	0	21
		第14分団		0	1	0	0	32
大治町	合計		0	13	3	0	299	
	本部		0	1	3	0	55	
	第1分団		0	2	0	0	28	
	第2分団		0	1	0	0	24	
	第3分団		0	1	0	0	16	
	第4分団		0	1	0	0	29	
	第5分団		0	3	0	0	75	
	第6分団		0	2	0	0	40	
第7分団		0	2	0	0	32		
市町合計			0	27	3	23	686	

消防団員在職年数

(令和2年4月1日)

市町区分		在職年数		1年未満	5年未満	10年未満	15年未満	20年未満	25年未満	30年未満	30年以上
あま市	合 計	335	14	78	76	72	70	19	2	4	
	本 部	小 計	7	0	0	1	1	1	1	0	3
		団 長	1	0	0	0	0	0	0	0	1
		副 団 長	6	0	0	1	1	1	1	0	2
		分 団 長	0	0	0	0	0	0	0	0	0
		副分団長	0	0	0	0	0	0	0	0	0
		班 長	0	0	0	0	0	0	0	0	0
		団 員	0	0	0	0	0	0	0	0	0
	東 方 面 隊	小 計	99	10	22	27	15	17	7	1	0
		団 長	0	0	0	0	0	0	0	0	0
		副 団 長	0	0	0	0	0	0	0	0	0
		方 面 隊 長	(1)	0	0	0	0	(1)	0	0	0
		分 団 長	4	0	1	1	1	1	0	0	0
		副分団長	4	0	2	0	1	0	1	0	0
		班 長	12	0	4	4	0	3	1	0	0
	団 員	79	10	15	22	13	13	5	1	0	
	北 方 面 隊	小 計	72	1	29	11	10	17	2	1	1
		団 長	0	0	0	0	0	0	0	0	0
		副 団 長	0	0	0	0	0	0	0	0	0
		方 面 隊 長	(1)	0	0	0	0	0	0	0	(1)
		分 団 長	3	0	1	1	0	1	0	0	0
		副分団長	3	0	0	1	1	1	0	0	0
		班 長	9	0	5	1	1	2	0	0	0
	団 員	57	1	23	8	8	13	2	1	1	
	西 方 面 隊	小 計	95	3	18	30	24	16	4	0	0
		団 長	0	0	0	0	0	0	0	0	0
		副 団 長	0	0	0	0	0	0	0	0	0
		方 面 隊 長	(1)	0	0	0	0	0	(1)	0	0
		分 団 長	4	0	1	1	0	2	0	0	0
		副分団長	4	0	0	3	1	0	0	0	0
班 長		12	0	4	2	2	3	1	0	0	
団 員	75	3	13	24	21	11	3	0	0		
南 方 面 隊	小 計	62	0	9	7	22	19	5	0	0	
	団 長	0	0	0	0	0	0	0	0	0	
	副 団 長	0	0	0	0	0	0	0	0	0	
	方 面 隊 長	(1)	0	0	0	(1)	0	0	0	0	
	分 団 長	3	0	1	0	0	2	0	0	0	
	副分団長	3	0	0	0	1	2	0	0	0	
	班 長	9	0	2	3	1	2	1	0	0	
団 員	47	0	6	4	20	13	4	0	0		
大 治 町	合 計	243	14	42	47	49	52	22	13	4	
	団 長	1	0	0	0	0	0	1	0	0	
	副 団 長	2	0	0	0	1	0	0	1	0	
	分 団 長	7	0	0	4	0	1	1	1	0	
	副 分 団 長	9	0	1	2	2	2	2	0	0	
	部 長	11	0	1	4	2	2	1	1	0	
	班 長	33	0	10	6	6	5	4	2	0	
団 員	180	14	30	31	38	42	13	8	4		
市 町 合 計		578	28	120	123	121	122	41	15	8	

備考 あま市方面隊長は、副団長が兼ねるため、内数を記載する。

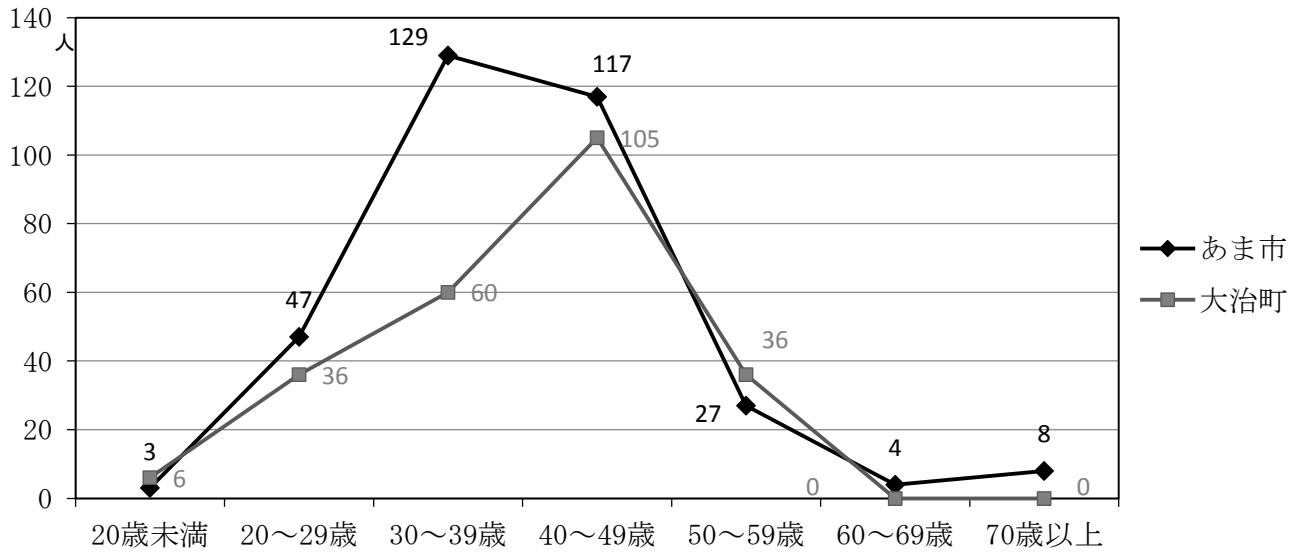
消防団員年齢

(令和2年4月1日)

市町区分		年齢	計	20歳未満	20～29歳	30～39歳	40～49歳	50～59歳	60～69歳	70歳以上	
あま市	合	計	335	3	47	128	118	27	5	7	
	本	小	計	7	0	0	0	2	4	1	0
		団	長	1	0	0	0	0	1	0	0
		副	団長	6	0	0	0	2	3	1	0
		分	団長	0	0	0	0	0	0	0	0
		副	分団長	0	0	0	0	0	0	0	0
		班	長	0	0	0	0	0	0	0	0
		団	員	0	0	0	0	0	0	0	0
	東	小	計	99	1	12	42	35	9	0	0
		団	長	0	0	0	0	0	0	0	0
		副	団長	0	0	0	0	0	0	0	0
		方	面隊長	(1)	0	0	0	(1)	0	0	0
		分	団長	4	0	0	2	2	0	0	0
		副	分団長	4	0	1	1	1	1	0	0
		班	長	12	0	3	4	4	1	0	0
	団	員	79	1	8	35	28	7	0	0	
	北	小	計	72	0	11	32	26	3	0	0
		団	長	0	0	0	0	0	0	0	0
		副	団長	0	0	0	0	0	0	0	0
		方	面隊長	(1)	0	0	0	0	0	(1)	0
		分	団長	3	0	1	0	2	0	0	0
		副	分団長	3	0	0	1	2	0	0	0
		班	長	9	0	1	6	2	0	0	0
	団	員	57	0	9	25	20	3	0	0	
	西	小	計	95	0	19	39	29	1	1	6
		団	長	0	0	0	0	0	0	0	0
		副	団長	0	0	0	0	0	0	0	0
		方	面隊長	(1)	0	0	0	0	(1)	0	0
分		団長	4	0	2	1	1	0	0	0	
副		分団長	4	0	2	1	0	0	1	0	
班		長	12	0	4	4	4	0	0	0	
団	員	75	0	11	33	24	1	0	6		
南	小	計	62	2	5	15	26	10	3	1	
	団	長	0	0	0	0	0	0	0	0	
	副	団長	0	0	0	0	0	0	0	0	
	方	面隊長	(1)	0	0	0	0	(1)	0	0	
	分	団長	3	0	1	0	1	1	0	0	
	副	分団長	3	0	0	0	2	1	0	0	
	班	長	9	0	1	4	3	1	0	0	
団	員	47	2	3	11	20	7	3	1		
大治町	合	計	243	6	36	60	105	36	0	0	
	団	長	1	0	0	0	0	1	0	0	
	副	団長	2	0	0	0	0	2	0	0	
	分	団長	7	0	0	1	5	1	0	0	
	副	分団長	9	0	0	2	7	0	0	0	
	部	長	11	0	0	4	6	1	0	0	
	班	長	33	0	5	12	10	6	0	0	
団	員	180	6	31	41	77	25	0	0		
市	構	成	総合計	578	9	83	188	223	63	5	7

備考 あま市方面隊長は、副団長が兼ねるため、内数を記載する。

### 消防団員年齢分布



### 消防団教育指導実施状況

区分 指導別	件数	参加人員
新入団員教養講座	1	74
基礎教育訓練	1	63
幹部団員教養	1	61
出向教育訓練	43	444
ポンプ操法指導	16	294
その他	1	272
合計	63	1,208