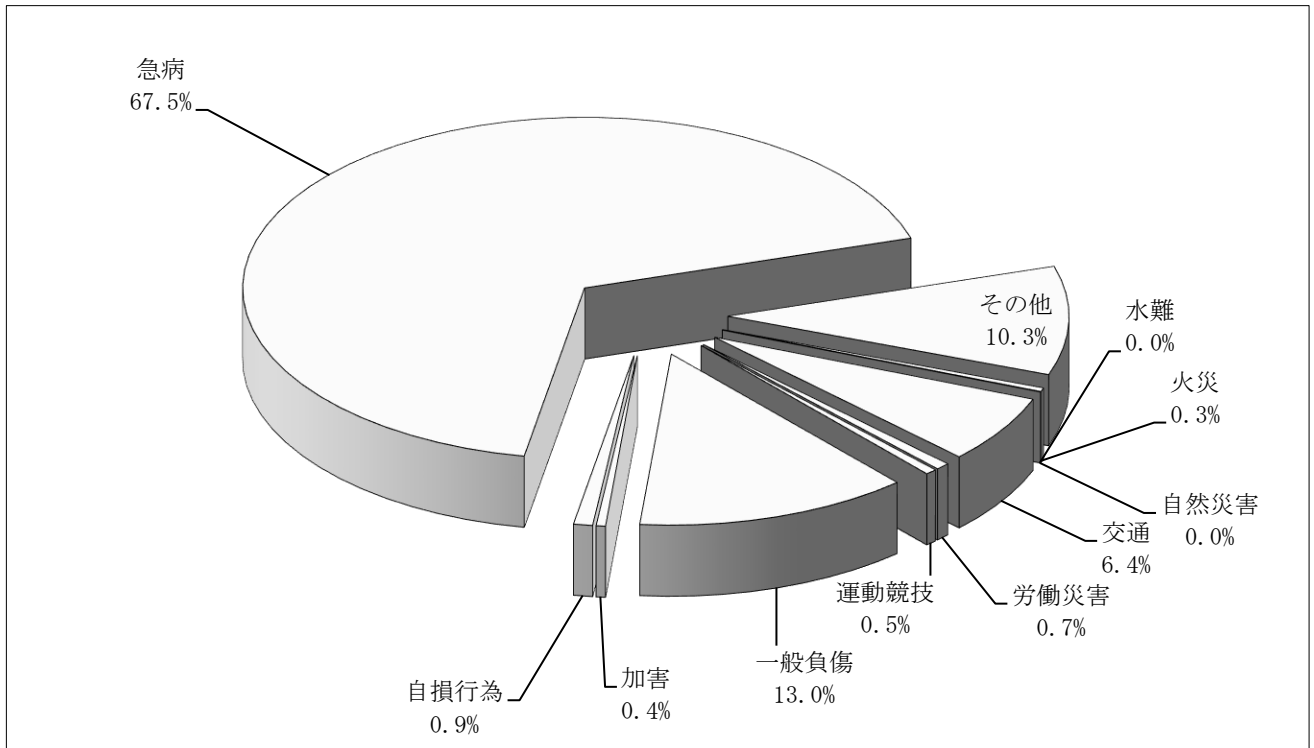


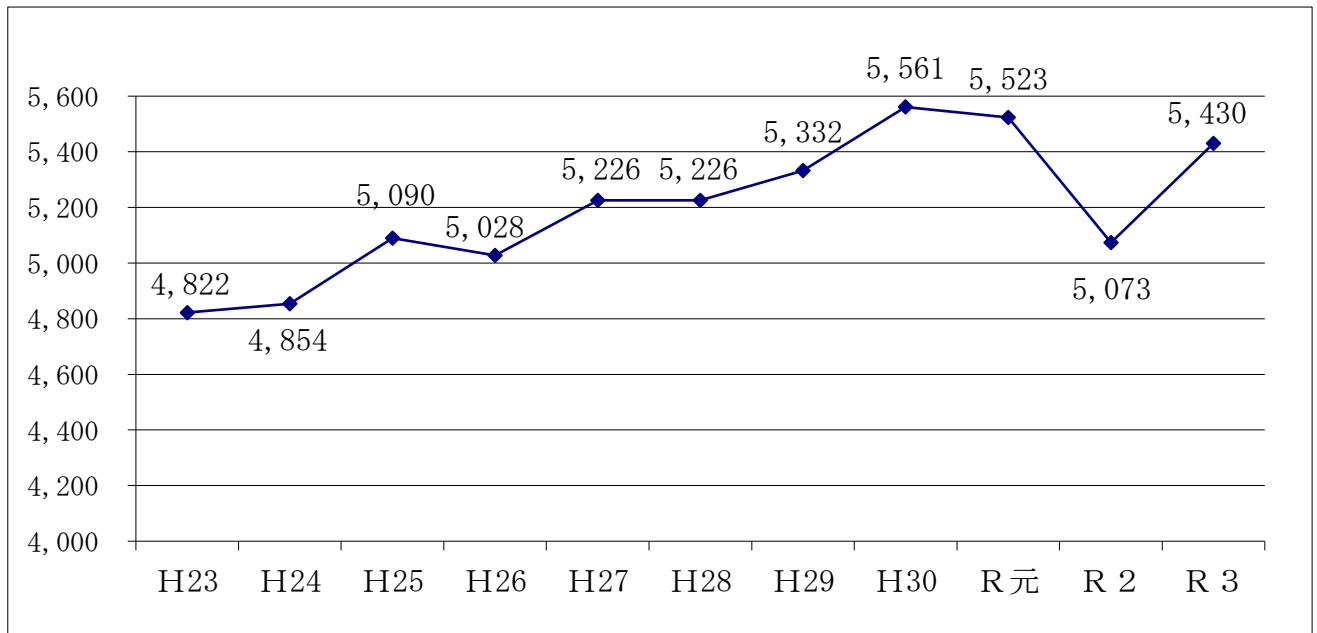
# 1 救 急

令和3年中の救急出場件数は前年比7.037%（357件）増の5,430件、事故種別は、前年と同様に急病が最も多く67.5%（3,663件）、続いて、一般負傷の順となっています。また、1日あたりの出場件数は、約14.9件となっています。

事故別救急出場状況  
(令和3年中)



救急出場件数の推移（10か年）



## 月別救急出場件数

区	分	合計	1月	2月	3月	4月	5月	6月	7月	8月	9月	10月	11月	12月
合計	出場件数	5,430	461	393	402	409	437	435	497	504	454	458	470	510
	搬送人員	5,022	425	371	378	372	411	398	460	475	409	418	429	476
本署	出場件数	1,935	173	148	130	160	153	151	174	172	161	165	164	184
	搬送人員	1,767	159	134	124	150	136	140	160	158	139	149	148	170
北分署	出場件数	2,081	177	142	155	138	179	168	194	203	171	176	189	189
	搬送人員	1,952	161	135	145	127	174	156	180	197	160	163	174	180
南分署	出場件数	1,414	111	103	117	111	105	116	129	129	122	117	117	137
	搬送人員	1,303	105	102	109	95	101	102	120	120	110	106	107	126
火災	出場件数	19	2	0	1	0	1	0	3	2	0	5	4	1
	搬送人員	5	2	0	0	0	0	0	0	0	0	0	3	0
自然災害	出場件数	0	0	0	0	0	0	0	0	0	0	0	0	0
	搬送人員	0	0	0	0	0	0	0	0	0	0	0	0	0
水難	出場件数	0	0	0	0	0	0	0	0	0	0	0	0	0
	搬送人員	0	0	0	0	0	0	0	0	0	0	0	0	0
交通	出場件数	348	22	21	30	25	26	22	37	21	28	23	47	46
	搬送人員	350	21	21	30	22	25	21	37	21	31	24	47	50
労働災害	出場件数	36	2	5	5	3	1	2	4	4	1	8	0	1
	搬送人員	36	2	5	5	3	1	2	4	4	1	8	0	1
運動競技	出場件数	29	0	0	4	1	2	2	4	5	2	6	1	2
	搬送人員	29	0	0	4	1	2	2	4	5	2	6	1	2
一般負傷	出場件数	704	64	52	48	46	51	56	55	68	50	67	69	78
	搬送人員	666	61	52	48	40	48	54	53	64	47	63	61	75
加害	出場件数	24	0	1	3	1	0	5	5	3	1	2	1	2
	搬送人員	19	0	1	3	1	0	2	4	3	1	2	1	1
自損行為	出場件数	49	3	3	1	3	8	8	3	7	1	5	4	3
	搬送人員	43	2	3	1	3	8	6	3	6	0	5	3	3
急病	出場件数	3,663	305	261	276	289	301	291	344	356	314	294	299	333
	搬送人員	3,431	284	251	257	267	291	273	322	346	289	270	275	306
その他	出場件数	558	63	50	34	41	47	49	42	38	57	48	45	44
	搬送人員	443	53	38	30	35	36	38	33	26	38	40	38	38

## 曜日別救急出場件数

区	分	合計	日曜	月曜	火曜	水曜	木曜	金曜	土曜
出場件数		5,430	715	826	773	805	759	813	739
出場率			13.2%	15.2%	14.2%	14.8%	14.0%	15.0%	13.6%

## 時間別救急出場件数

区 分	計	火 災	自 然 災 害	水 難	交 通	労 働 災 害	運 動 競 技	一 般 負 傷	加 害	自 損 行 為	急 病	そ の 他
計	5,430	19	0	0	348	36	29	704	24	49	3,663	558
0～2時	246	2	0	0	5	0	0	20	4	6	198	11
2～4時	185	0	0	0	2	0	0	10	3	1	165	4
4～6時	234	1	0	0	8	0	0	15	0	4	200	6
6～8時	415	0	0	0	39	0	0	51	1	0	309	15
8～10時	617	1	0	0	52	5	1	100	0	5	396	57
10～12時	633	3	0	0	36	9	10	88	1	3	379	104
12～14時	588	1	0	0	37	6	6	78	0	7	344	109
14～16時	517	1	0	0	34	13	8	65	2	6	318	70
16～18時	534	1	0	0	49	1	3	87	2	3	314	74
18～20時	621	3	0	0	48	0	1	90	4	4	401	70
20～22時	490	6	0	0	31	0	0	56	3	7	360	27
22～24時	350	0	0	0	7	2	0	44	4	3	279	11

## 事故別傷病程度状況

程度別 区分	計 (人)	火 災	自 然 災 害	水 難	交 通	労 働 災 害	運 動 競 技	一 般 負 傷	加 害	自 損 行 為	急 病	そ の 他
計	5,022	5	0	0	350	36	29	666	19	43	3,431	443
死 亡	77	0	0	0	1	0	0	3	1	5	67	0
重 症	185	0	0	0	2	2	0	12	1	3	144	21
中等症	2,606	1	0	0	98	25	12	254	4	20	1,803	389
軽 症	2,154	4	0	0	249	9	17	397	13	15	1,417	33
その他	0	0	0	0	0	0	0	0	0	0	0	0

## 年齢別搬送状況

年齢別 計 (人)	新 生 児	乳 幼 児	少 年	成 人	老 人
	生 後 28 日 以 内	28 日 以 上 7 才 未 満	7 歳 以 上 18 歳 未 満	18 才 以 上 65 才 未 満	65 才 以 上
5,022	5	285	195	1,671	2,866

## 署所別救急出場状況

署所	事故別 計	火	自然	水	交	労	運	一	加	自	急	そ
		災	災	難	通	災	動	般	害	損	病	の
		災	害	難	通	害	競	傷		行		他
							技			為		
計	5,430	19	0	0	348	36	29	704	24	49	3,663	558
本署	1,935	2	0	0	139	15	7	251	8	19	1,272	222
北分署	2,081	7	0	0	109	13	14	273	11	16	1,383	255
南分署	1,414	10	0	0	100	8	8	180	5	14	1,008	81

## 構成市町別救急出場件数

区分		計	火	自然	水	交	労	運	一	加	自	急	そ
			災	災	難	通	災	動	般	害	損	病	の
			災	害	難	通	害	競	傷		行		他
								技			為		
計	出場件数	5,430	19	0	0	348	36	29	704	24	49	3,663	558
	搬送人員	5,022	5	0	0	350	36	29	666	19	43	3,431	443
あま市	出場件数	4,125	16	0	0	259	29	25	537	17	30	2,725	487
	搬送人員	3,838	5	0	0	259	29	25	507	15	26	2,561	411
大治町	出場件数	1,276	3	0	0	85	7	4	160	7	18	922	70
	搬送人員	1,158	0	0	0	89	7	4	152	4	17	854	31
管区外	出場件数	29	0	0	0	4	0	0	7	0	1	16	1
	搬送人員	26	0	0	0	2	0	0	7	0	0	16	1
前年	出場件数	5,073	13	1	3	365	35	12	616	6	66	3,457	499
	搬送人員	4,716	0	1	2	365	35	12	590	2	50	3,240	419

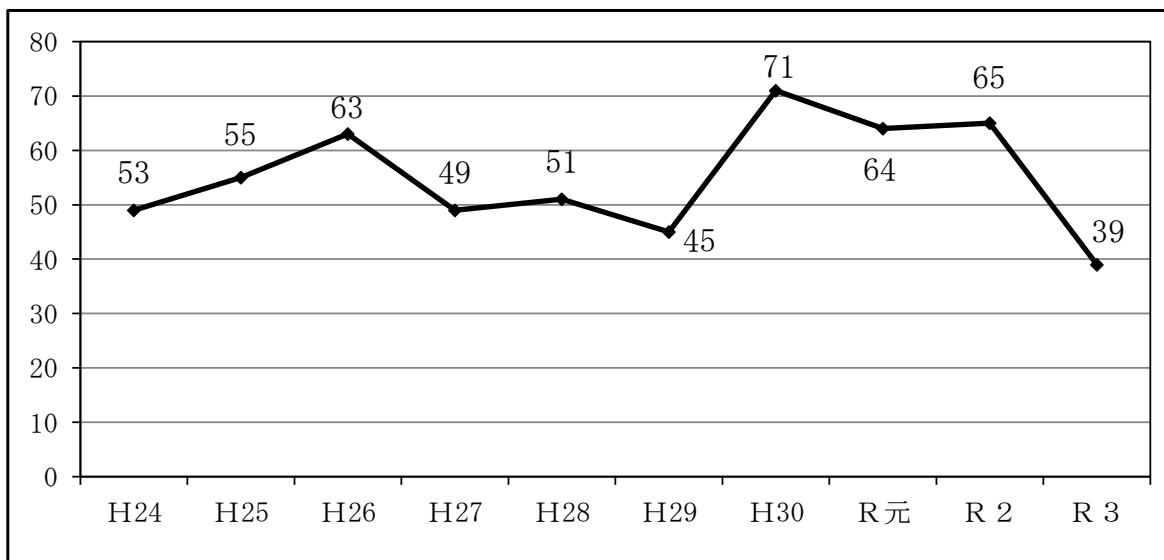
## 2 救 助

令和3年中出動件数は39件であり、前年より26件減少しました。事故種別にあつては、建物等による事故が最も多く、16件（全体の約41%）となっており、次にその他の事故で10件（約26%）、交通事故が8件（約20%）となっております。活動件数は39件、救助人員は40名でした。

### 救助活動状況

区 分	計	火災		交 通 事 故	水 難 事 故	自 然 災 害 事 故	機 械 に よ る 故	建 事 物 等 に よ る 故	ガ 事 ス 及 び 酸 欠 故	破 裂 事 故	そ の 他 の 事 故	
		建 物 火 災	建 以 物 火 災 外									
あま市	出動件数	31	1	0	8	0	0	1	14	0	0	7
	活動件数	31	1	0	8	0	0	1	14	0	0	7
	救助人員	32	1	0	11	0	0	1	13	0	0	6
大治町	出動件数	7	1	0	0	0	0	1	2	0	0	3
	活動件数	7	1	0	0	0	0	1	2	0	0	3
	救助人員	7	0	0	0	0	0	1	2	0	0	4
管 外	出動件数	1	0	0	0	1	0	0	0	0	0	0
	活動件数	1	0	0	0	1	0	0	0	0	0	0
	救助人員	1	0	0	0	1	0	0	0	0	0	0
計	出動件数	39	2	0	8	1	0	2	16	0	0	10
	活動件数	39	2	0	8	1	0	2	16	0	0	10
	救助人員	40	1	0	11	1	0	2	15	0	0	10
名 自 動 二 車 環 道	外回り	出動件数	0	0	0	0	0	0	0	0	0	0
		活動件数	0	0	0	0	0	0	0	0	0	0
		救助人員	0	0	0	0	0	0	0	0	0	0
	内回り	出動件数	0	0	0	0	0	0	0	0	0	0
		活動件数	0	0	0	0	0	0	0	0	0	0
		救助人員	0	0	0	0	0	0	0	0	0	0

救助出動件数の推移（10か年）



## 月別救助出動状況

種別 月別	計	火災		交 通 事 故	水 難 事 故	自 然 災 害 事 故	機 械 に よ る 事 故	建 物 等 に よ る 事 故	ガ ス 及 び 酸 欠 事 故	破 裂 事 故	そ の 他 の 事 故
		建 物 火 災	建 以 物 火 災 外								
1月	1	0	0	0	1	0	0	0	0	0	0
2月	6	0	0	0	0	0	1	5	0	0	0
3月	3	0	0	1	0	0	0	2	0	0	0
4月	2	0	0	1	0	0	0	0	0	0	1
5月	2	0	0	0	0	0	0	0	0	0	2
6月	1	0	0	0	0	0	0	1	0	0	0
7月	2	0	0	1	0	0	0	0	0	0	1
8月	3	0	0	1	0	0	0	1	0	0	1
9月	5	0	0	1	0	0	0	2	0	0	2
10月	6	0	0	0	0	0	0	4	0	0	2
11月	5	1	0	3	0	0	0	0	0	0	1
12月	3	1	0	0	0	0	1	1	0	0	0
合計	39	2	0	8	1	0	2	16	0	0	10

### 3 普及啓発

#### 救命講習実施状況

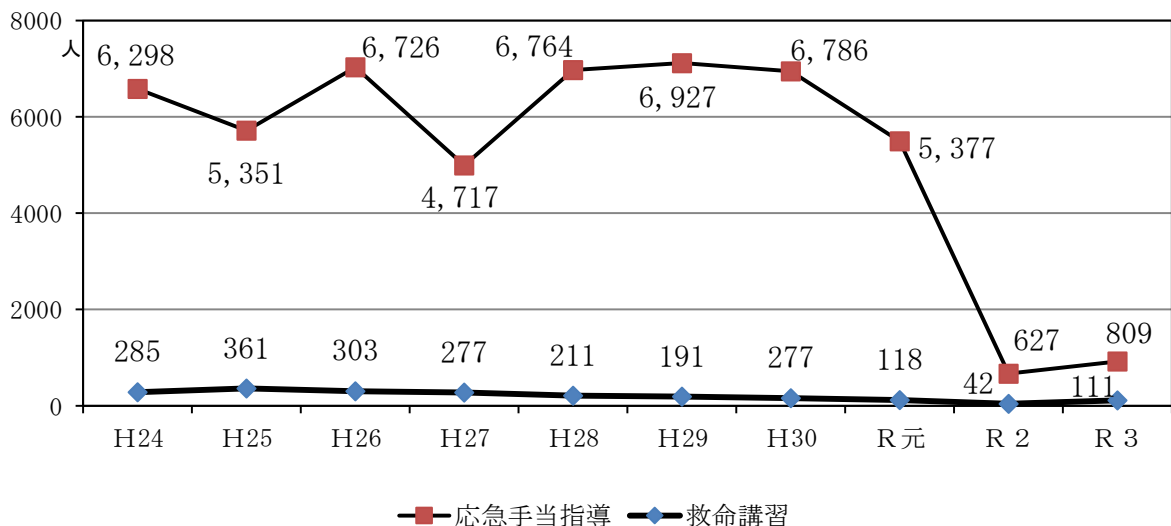
団体別	講習別		上級救命講習※1		普通救命講習 I		普通救命講習Ⅲ		救命講習合計	
	回数	人員	回数	人員	回数	人員	回数	人員	回数	人員
学 校 等	0	0	0	0	2	10	2	10	2	10
事 業 所	0	0	6	32	5	36	11	68	11	68
病 院 等	0	0	0	0	1	4	1	4	1	4
団 体 (サークル等)	0	0	0	0	0	0	0	0	0	0
一 般 住 民	0	0	3	25	1	4	4	29	4	29
合 計	0	0	9	57	9	54	18	111	18	111

※1：上級救命講習は、新型コロナウイルス感染症拡大防止のため、普通救命講習 I に変更しました。

#### 応急手当指導実施状況

団体別	講習別		応急手当指導	
	回数	人員	回数	人員
学 校 等	21	597		
事 業 所	8	191		
病 院 等	0	0		
団 体 (サークル等)	2	18		
一 般 住 民	1	3		
合 計	32	809		

#### 救命講習及び応急手当指導受講者数の推移



### 3 普及啓発

区 分	回 数	見 学 者 数
小 学 校・幼 稚 園・保 育 園・ 認 定 こ ど も 園	21	1,391
そ の 他	4	69
合 計	25	1,460

#### 消防訓練指導等

##### 防火対象物訓練指導

区 分	指 導 件 数	参 加 人 員
事 業 所	4	271
病 院 等	1	53
学 校 等	8	3,076
共 同 住 宅	0	0
合 計	13	3,400

##### 花火指導

区 分	指 導 件 数	参 加 人 員
幼 稚 園・保 育 園・認 定 こ ど も 園	14	605