

消防団の定員及び実員

(令和4年4月1日)

区 分	合 計	あ ま 市	大 治 町
定 員	600	357	243
実 員	500	296	204

消防団人員

(令和4年4月1日)

市町区分		階級	合 計	団 長	副団長	方面隊長	分団長	副分団長	部 長	班 長	団 員
あ ま 市	合 計		296	1	6	(4)	14	14	0	42	219
	本 部	本 部	7	1	6	0	0	0	0	0	0
		小 計	90	0	0	(1)	4	4	0	12	70
	東 方 面 隊	第1分団	24	0	0	(1)	1	1	0	3	19
		第2分団	24	0	0		1	1	0	3	19
		第3分団	25	0	0		1	1	0	3	20
		第4分団	17	0	0		1	1	0	3	12
	北 方 面 隊	小 計	61	0	0	(1)	3	3	0	9	46
		第5分団	19	0	0	(1)	1	1	0	3	14
		第6分団	23	0	0		1	1	0	3	18
		第7分団	19	0	0		1	1	0	3	14
	西 方 面 隊	小 計	77	0	0	(1)	4	4	0	12	57
		第8分団	19	0	0	(1)	1	1	0	3	14
		第9分団	18	0	0		1	1	0	3	13
		第10分団	20	0	0		1	1	0	3	15
第11分団		20	0	0	1		1	0	3	15	
南 方 面 隊	小 計	61	0	0	(1)	3	3	0	9	46	
	第12分団	25	0	0	(1)	1	1	0	3	20	
	第13分団	22	0	0		1	1	0	3	17	
	第14分団	14	0	0		1	1	0	3	9	
大 治 町	合 計		204	1	2	0	7	9	11	33	141
	本 部		3	1	2	0	0	0	0	0	0
	第1分団		29	0	0	0	1	2	1	3	22
	第2分団		31	0	0	0	1	1	1	3	25
	第3分団		27	0	0	0	1	1	1	3	21
	第4分団		15	0	0	0	1	1	1	3	9
	第5分団		37	0	0	0	1	2	3	9	22
	第6分団		31	0	0	0	1	1	2	6	21
第7分団		31	0	0	0	1	1	2	6	21	
市 町 合 計			500	2	8	(4)	21	23	11	75	360

備考 あま市方面隊長は、副団長が兼ねるため、内数を記載する。

消防団の機械・装備配置状況

(令和4年4月1日)

市 町 区 分		機 械 ・ 装 備	消 防 ポ ン プ 車	小 型 動 力 小 型 動 力 車	小 型 動 力 積 載 車	消 防 用 ホ ー ス		
						50mm	65mm	
あ ま ま 市	合 計		0	14	0	22	394	
	東 方 面 隊	小 計		0	4	0	14	130
		第 1 分 団		0	1	0	0	37
		第 2 分 団		0	1	0	0	28
		第 3 分 団		0	1	0	1	29
		第 4 分 団		0	1	0	13	36
	北 方 面 隊	小 計		0	3	0	8	87
		第 5 分 団		0	1	0	8	30
		第 6 分 団		0	1	0	0	32
		第 7 分 団		0	1	0	0	25
	西 方 面 隊	小 計		0	4	0	0	102
		第 8 分 団		0	1	0	0	25
		第 9 分 団		0	1	0	0	24
		第 10 分 団		0	1	0	0	26
第 11 分 団			0	1	0	0	27	
南 方 面 隊	小 計		0	3	0	0	75	
	第 12 分 団		0	1	0	0	24	
	第 13 分 団		0	1	0	0	18	
	第 14 分 団		0	1	0	0	33	
大 治 町	合 計		0	13	3	0	321	
	本 部		0	1	3	0	57	
	第 1 分 団		0	2	0	0	32	
	第 2 分 団		0	1	0	0	26	
	第 3 分 団		0	1	0	0	18	
	第 4 分 団		0	1	0	0	31	
	第 5 分 団		0	3	0	0	79	
	第 6 分 団		0	2	0	0	43	
第 7 分 団		0	2	0	0	35		
市 町 合 計			0	27	3	22	715	

消防団員在職年数

(令和4年4月1日)

市町区分		在職年数		1年未満	5年未満	10年未満	15年未満	20年未満	25年未満	30年未満	30年以上
		合計									
あま市	合 計	296	15	57	79	55	53	27	6	4	
	本 部	小 計	7	0	0	1	1	1	1	0	3
		団 長	1	0	0	0	0	0	0	0	1
		副 団 長	6	0	0	1	1	1	1	0	2
		分 団 長	0	0	0	0	0	0	0	0	0
		副 分 団 長	0	0	0	0	0	0	0	0	0
		班 長	0	0	0	0	0	0	0	0	0
	団 員	0	0	0	0	0	0	0	0	0	
	東 方 面 隊	小 計	90	7	19	36	7	12	7	2	0
		団 長	0	0	0	0	0	0	0	0	0
		副 団 長	0	0	0	0	0	0	0	0	0
		方 面 隊 長	(1)	0	0	0	0	(1)	0	0	0
		分 団 長	4	0	0	3	0	0	1	0	0
		副 分 団 長	4	0	0	2	0	1	0	1	0
	班 長	12	0	1	6	1	2	2	0	0	
	団 員	70	7	18	25	6	9	4	1	0	
	北 方 面 隊	小 計	61	2	21	12	10	11	2	2	1
		団 長	0	0	0	0	0	0	0	0	0
		副 団 長	0	0	0	0	0	0	0	0	0
		方 面 隊 長	(1)	0	0	0	0	0	0	0	(1)
		分 団 長	3	0	2	1	0	0	0	0	0
		副 分 団 長	3	0	0	2	1	0	0	0	0
	班 長	9	0	4	3	1	0	1	0	0	
	団 員	46	2	15	6	8	11	1	2	1	
	西 方 面 隊	小 計	77	4	10	23	21	12	7	0	0
		団 長	0	0	0	0	0	0	0	0	0
		副 団 長	0	0	0	0	0	0	0	0	0
		方 面 隊 長	(1)	0	0	0	0	0	(1)	0	0
分 団 長		4	0	0	2	2	0	0	0	0	
副 分 団 長		4	0	1	1	0	2	0	0	0	
班 長	12	0	2	5	3	1	1	0	0		
団 員	57	4	7	15	16	9	6	0	0		
南 方 面 隊	小 計	61	2	7	7	16	17	10	2	0	
	団 長	0	0	0	0	0	0	0	0	0	
	副 団 長	0	0	0	0	0	0	0	0	0	
	方 面 隊 長	(1)	0	0	0	(1)	0	0	0	0	
	分 団 長	3	0	1	0	2	0	0	0	0	
	副 分 団 長	3	0	0	1	1	0	1	0	0	
班 長	9	0	1	2	2	1	3	0	0		
団 員	46	2	5	4	11	16	6	2	0		
大 治 町	合 計	204	2	28	41	42	40	24	20	7	
	団 長	1	0	0	0	0	0	0	1	0	
	副 団 長	2	0	0	0	0	1	0	1	0	
	分 団 長	7	0	0	1	5	0	0	1	0	
	副 分 団 長	9	0	1	1	5	1	1	0	0	
	部 長	11	0	0	5	0	2	0	4	0	
班 長	33	0	2	13	6	6	4	2	0		
団 員	141	2	25	21	26	30	19	11	7		
市 町 合 計		500	17	85	120	97	93	51	26	11	

備考 あま市方面隊長は、副団長が兼ねるため、内数を記載する。

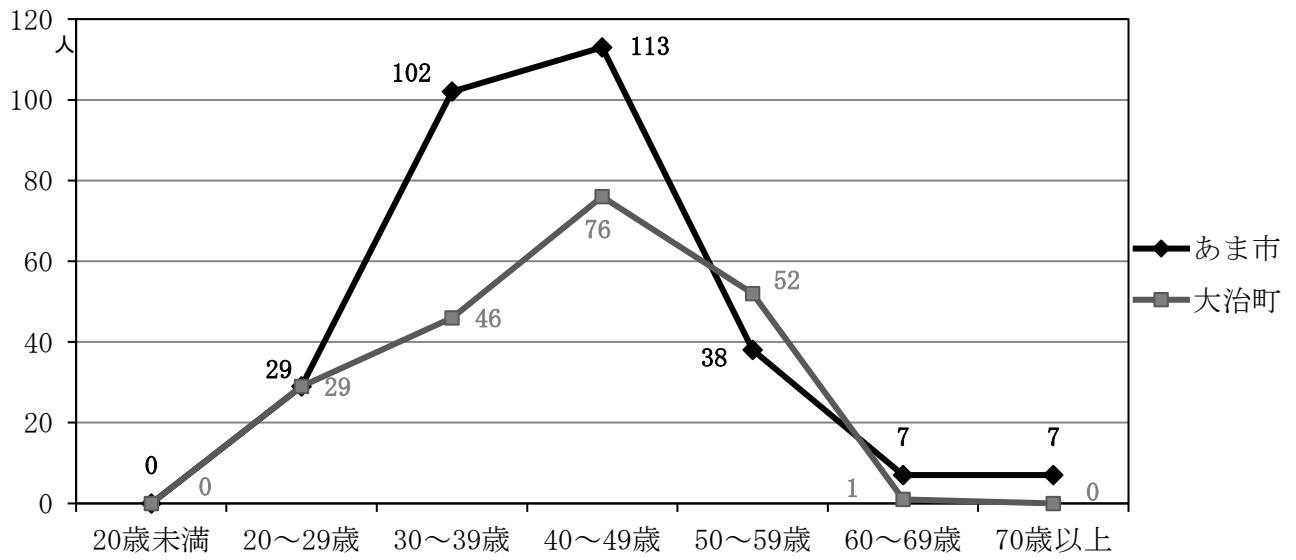
消防団員年齢

(令和4年4月1日)

市町区分		年齢	計	20歳未満	20～29歳	30～39歳	40～49歳	50～59歳	60～69歳	70歳以上	
あま市	合 計		296	0	29	102	113	38	7	7	
	本 部	小 計		7	0	0	0	2	3	1	1
		団 長		1	0	0	0	0	1	0	0
		副 団 長		6	0	0	0	2	2	1	1
		分 団 長		0	0	0	0	0	0	0	0
		副分団長		0	0	0	0	0	0	0	0
		班 長		0	0	0	0	0	0	0	0
	東 方 面 隊	小 計		90	0	8	36	36	9	0	1
		団 長		0	0	0	0	0	0	0	0
		副 団 長		0	0	0	0	0	0	0	0
		方 面 隊 長		(1)	0	0	0	(1)	0	0	0
		分 団 長		4	0	0	2	2	0	0	0
		副分団長		4	0	1	0	2	1	0	0
		班 長		12	0	1	4	6	1	0	0
	団 員		70	0	6	30	26	7	0	1	
	北 方 面 隊	小 計		61	0	7	23	26	4	1	0
		団 長		0	0	0	0	0	0	0	0
		副 団 長		0	0	0	0	0	0	0	0
		方 面 隊 長		(1)	0	0	0	0	0	(1)	0
		分 団 長		3	0	1	1	0	1	0	0
		副分団長		3	0	0	2	1	0	0	0
		班 長		9	0	3	3	3	0	0	0
	団 員		46	0	3	17	22	3	1	0	
	西 方 面 隊	小 計		77	0	10	31	25	5	1	5
		団 長		0	0	0	0	0	0	0	0
		副 団 長		0	0	0	0	0	0	0	0
		方 面 隊 長		(1)	0	0	0	0	(1)	0	0
分 団 長			4	0	1	3	0	0	0	0	
副分団長			4	0	1	1	2	0	0	0	
班 長			12	0	1	6	3	0	1	1	
団 員		57	0	7	21	20	5	0	4		
南 方 面 隊	小 計		61	0	4	12	24	17	4	0	
	団 長		0	0	0	0	0	0	0	0	
	副 団 長		0	0	0	0	0	0	0	0	
	方 面 隊 長		(1)	0	0	0	0	(1)	0	0	
	分 団 長		3	0	1	1	1	0	0	0	
	副分団長		3	0	0	2	0	1	0	0	
	班 長		9	0	1	2	3	3	0	0	
団 員		46	0	2	7	20	13	4	0		
大 治 町	合 計		204	0	29	46	76	52	1	0	
	団 長		1	0	0	0	0	1	0	0	
	副 団 長		2	0	0	0	0	2	0	0	
	分 団 長		7	0	0	2	5	0	0	0	
	副 分 団 長		9	0	0	4	3	2	0	0	
	部 長		11	0	2	0	7	2	0	0	
	班 長		33	0	3	8	13	9	0	0	
団 員		141	0	24	32	48	36	1	0		
市 構 成	総 合 計		500	0	58	148	189	90	8	7	

備考 あま市方面隊長は、副団長が兼ねるため、内数を記載する。

消防団員年齢分布



消防団教育指導実施状況

区分 指導別	件数	参加人員
新年度団員教養講座	1	126
基礎教育訓練	0	0
幹部団員教養	1	61
出向教育訓練	24	460
ポンプ操法指導	0	0
その他	1	7
合計	27	654