

消 防 団

消防団の定員及び実員

(令和6年4月1日)

区 分	合 計	あ ま 市	大 治 町
定 員	600	357	243
実 員	484	285	199

消防団人員

(令和6年4月1日)

市町区分		階級	合 計	団 長	副団長	方面隊長	分団長	副分団長	部 長	班 長	団 員
あ ま 市	合 計		285	1	5	(4)	14	14	0	42	209
	本 部	本 部	6	1	5	0	0	0	0	0	0
		小 計	89	0	0	(1)	4	4	0	12	69
	東 方 面 隊	第 1 分 団	25	0	0	(1)	1	1	0	3	20
		第 2 分 団	25	0	0		1	1	0	3	20
		第 3 分 団	24	0	0		1	1	0	3	19
		第 4 分 団	15	0	0		1	1	0	3	10
	北 方 面 隊	小 計	58	0	0	(1)	3	3	0	9	43
		第 5 分 団	17	0	0	(1)	1	1	0	3	12
		第 6 分 団	21	0	0		1	1	0	3	16
		第 7 分 団	20	0	0		1	1	0	3	15
	西 方 面 隊	小 計	74	0	0	(1)	4	4	0	12	54
		第 8 分 団	20	0	0	(1)	1	1	0	3	15
		第 9 分 団	13	0	0		1	1	0	3	8
		第 10 分 団	21	0	0		1	1	0	3	16
		第 11 分 団	20	0	0		1	1	0	3	15
	南 方 面 隊	小 計	58	0	0	(1)	3	3	0	9	43
		第 12 分 団	23	0	0	(1)	1	1	0	3	18
		第 13 分 団	22	0	0		1	1	0	3	17
第 14 分 団		13	0	0	1		1	0	3	8	
大 治 町	合 計		199	1	2	0	7	9	11	33	136
	本 部		3	1	2	0	0	0	0	0	0
	第 1 分 団		30	0	0	0	1	2	1	3	23
	第 2 分 団		29	0	0	0	1	1	1	3	23
	第 3 分 団		26	0	0	0	1	1	1	3	20
	第 4 分 団		15	0	0	0	1	1	1	3	9
	第 5 分 団		35	0	0	0	1	2	3	9	20
	第 6 分 団		32	0	0	0	1	1	2	6	22
第 7 分 団		29	0	0	0	1	1	2	6	19	
市 町 合 計			484	2	7	(4)	21	23	11	75	345

備考 あま市方面隊長は、副団長が兼ねるため、内数を記載する。

消防団の機械・装備配置状況

(令和6年4月1日)

市町区分		機械・装備	消防ポンプ自動車	小型動力ポンプ付積載車	小型動力ポンプ	消防用ホース	
						50mm	65mm
あ ま ま 市	合 計		0	14	0	12	271
	東 方 面 隊	小 計	0	4	0	7	102
		第 1 分 団	0	1	0	0	27
		第 2 分 団	0	1	0	0	24
		第 3 分 団	0	1	0	0	19
		第 4 分 団	0	1	0	7	32
	北 方 面 隊	小 計	0	3	0	0	59
		第 5 分 団	0	1	0	0	21
		第 6 分 団	0	1	0	0	20
		第 7 分 団	0	1	0	0	18
	西 方 面 隊	小 計	0	4	0	5	67
		第 8 分 団	0	1	0	0	15
		第 9 分 団	0	1	0	0	19
		第 10 分 団	0	1	0	5	24
		第 11 分 団	0	1	0	0	9
	南 方 面 隊	小 計	0	3	0	0	43
		第 12 分 団	0	1	0	0	13
		第 13 分 団	0	1	0	0	13
		第 14 分 団	0	1	0	0	17
大 治 町	合 計		0	13	0	0	350
	本 部		0	1	0	0	58
	第 1 分 団	0	2	0	0	36	
	第 2 分 団	0	1	0	0	28	
	第 3 分 団	0	1	0	0	20	
	第 4 分 団	0	1	0	0	33	
	第 5 分 団	0	3	0	0	87	
	第 6 分 団	0	2	0	0	48	
第 7 分 団	0	2	0	0	40		
市 町 合 計		0	27	0	12	621	

消防団員在職年数

(令和6年4月1日)

市町区分		在職年数		1年未満	5年未満	10年未満	15年未満	20年未満	25年未満	30年未満	30年以上
あま市	合 計	285	17	49	67	49	48	39	12	4	
	本 部	小 計	6	0	0	0	1	1	1	1	2
		団 長	1	0	0	0	0	0	0	0	1
		副 団 長	5	0	0	0	1	1	1	1	1
		分 団 長	0	0	0	0	0	0	0	0	0
		副分団長	0	0	0	0	0	0	0	0	0
		班 長	0	0	0	0	0	0	0	0	0
		団 員	0	0	0	0	0	0	0	0	0
	東 方 面 隊	小 計	89	7	23	27	14	10	5	3	0
		団 長	0	0	0	0	0	0	0	0	0
		副 団 長	0	0	0	0	0	0	0	0	0
		方 面 隊 長	(1)	0	0	0	0	0	(1)	0	0
		分 団 長	4	0	1	2	1	0	0	0	0
		副分団長	4	0	1	2	0	0	1	0	0
		班 長	12	0	4	3	2	2	0	1	0
	団 員	69	7	17	20	11	8	4	2	0	
	北 方 面 隊	小 計	58	5	13	19	4	10	4	2	1
		団 長	0	0	0	0	0	0	0	0	0
		副 団 長	0	0	0	0	0	0	0	0	0
		方 面 隊 長	(1)	0	0	0	(1)	0	0	0	0
		分 団 長	3	0	0	1	1	0	1	0	0
		副分団長	3	0	1	2	0	0	0	0	0
		班 長	9	0	1	7	1	0	0	0	0
	団 員	43	5	11	9	2	10	3	2	1	
	西 方 面 隊	小 計	74	3	8	14	22	13	11	2	1
		団 長	0	0	0	0	0	0	0	0	0
		副 団 長	0	0	0	0	0	0	0	0	0
		方 面 隊 長	(1)	0	0	0	0	0	(1)	0	0
分 団 長		4	0	0	1	1	0	1	0	1	
副分団長		4	0	0	1	1	0	2	0	0	
班 長		12	0	1	2	5	3	1	0	0	
団 員	54	3	7	10	15	10	7	2	0		
南 方 面 隊	小 計	58	2	5	7	8	14	18	4	0	
	団 長	0	0	0	0	0	0	0	0	0	
	副 団 長	0	0	0	0	0	0	0	0	0	
	方 面 隊 長	(1)	0	0	0	0	(1)	0	0	0	
	分 団 長	3	0	0	0	2	0	1	0	0	
	副分団長	3	0	0	1	1	0	1	0	0	
	班 長	9	0	0	1	2	0	6	0	0	
団 員	43	2	5	5	3	14	10	4	0		
大 治 町	合 計	199	6	23	38	35	36	33	18	10	
	団 長	1	0	0	0	0	0	0	1	0	
	副 団 長	2	0	0	0	0	1	0	1	0	
	分 団 長	7	0	0	4	1	1	0	0	1	
	副 分 団 長	9	0	0	2	2	2	1	1	1	
	部 長	11	0	0	3	3	1	1	2	1	
	班 長	33	0	3	7	7	5	6	4	1	
団 員	136	6	20	22	22	26	25	9	6		
市 町 合 計		484	23	72	105	84	84	72	30	14	

備考 あま市方面隊長は、副団長が兼ねるため、内数を記載する。

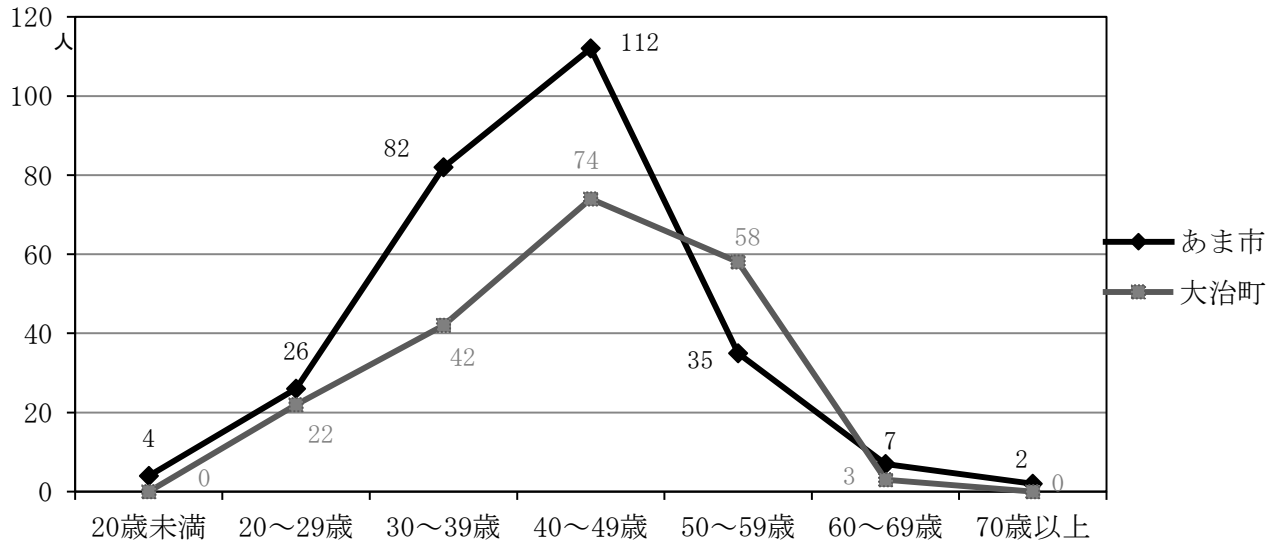
消防団員年齢

(令和6年4月1日)

市町区分		年齢	計	20歳未満	20～29歳	30～39歳	40～49歳	50～59歳	60～69歳	70歳以上
あ ま 市	合 計		285	4	29	88	109	42	8	5
	本 部	小 計	6	0	0	0	1	4	1	0
		団 長	1	0	0	0	0	1	0	0
		副 団 長	5	0	0	0	1	3	1	0
		分 団 長	0	0	0	0	0	0	0	0
		副分団長	0	0	0	0	0	0	0	0
		班 長	0	0	0	0	0	0	0	0
	東 方 面 隊	団 員	0	0	0	0	0	0	0	0
		小 計	89	1	11	33	33	9	1	1
		団 長	0	0	0	0	0	0	0	0
		副 団 長	0	0	0	0	0	0	0	0
		方 面 隊 長	(1)	0	0	0	(1)	0	0	0
		分 団 長	4	0	0	3	1	0	0	0
		副分団長	4	0	0	2	1	1	0	0
	北 方 面 隊	班 長	12	0	3	3	5	1	0	0
		団 員	69	1	8	25	26	7	1	1
		小 計	58	1	6	19	29	3	0	0
		団 長	0	0	0	0	0	0	0	0
		副 団 長	0	0	0	0	0	0	0	0
		方 面 隊 長	(1)	0	0	0	0	(1)	0	0
		分 団 長	3	0	0	0	3	0	0	0
	西 方 面 隊	副分団長	3	0	0	1	2	0	0	0
		班 長	9	0	0	8	1	0	0	0
		団 員	43	1	6	10	23	3	0	0
		小 計	74	0	8	26	26	10	1	3
		団 長	0	0	0	0	0	0	0	0
		副 団 長	0	0	0	0	0	0	0	0
		方 面 隊 長	(1)	0	0	0	0	(1)	0	0
	南 方 面 隊	分 団 長	4	0	1	1	1	1	0	0
		副分団長	4	0	0	1	2	0	1	0
班 長		12	0	1	5	3	3	0	0	
団 員		54	0	6	19	20	6	0	3	
小 計		58	2	4	10	20	16	5	1	
団 長		0	0	0	0	0	0	0	0	
副 団 長		0	0	0	0	0	0	0	0	
大 治 町	方 面 隊 長	(1)	0	0	0	0	(1)	0	0	
	分 団 長	3	0	0	0	3	0	0	0	
	副分団長	3	0	1	1	0	1	0	0	
	班 長	9	0	0	1	5	2	1	0	
	団 員	43	2	3	8	12	13	4	1	
	合 計	199	0	22	42	74	58	3	0	
	団 長	1	0	0	0	0	1	0	0	
市 構 町 成	副 団 長	2	0	0	0	0	1	1	0	
	分 団 長	7	0	0	2	4	1	0	0	
	副 分 団 長	9	0	1	1	6	1	0	0	
	部 長	11	0	1	1	5	3	1	0	
	班 長	33	0	0	7	13	13	0	0	
	団 員	136	0	20	31	46	38	1	0	
市 構 町 成	總 合 計	484	4	51	130	183	100	11	5	

備考 あま市方面隊長は、副団長が兼ねるため、内数を記載する。

消防団員年齢分布



消防団教育指導実施状況

区分 指導別	件数	参加人員
新年度団員教養講座	1	60
基礎教育訓練	1	63
幹部団員教養	1	62
出向教育訓練	49	380
ポンプ操法指導	0	0
その他	1	35
合計	53	600