

総務

1 組織・人員

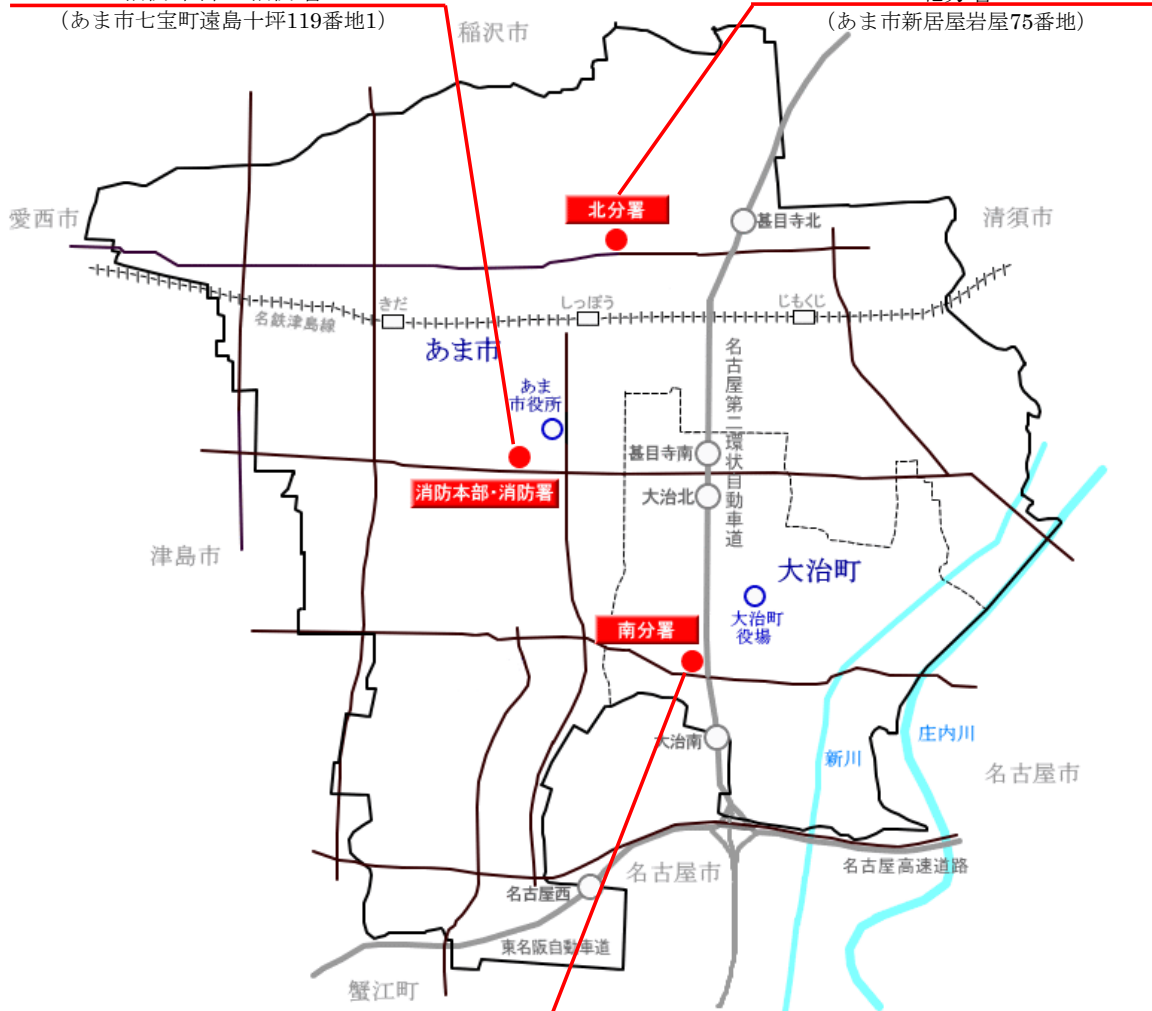
消防機関の配置図



消防本部・消防署
(あま市七宝町遠島十坪119番地1)

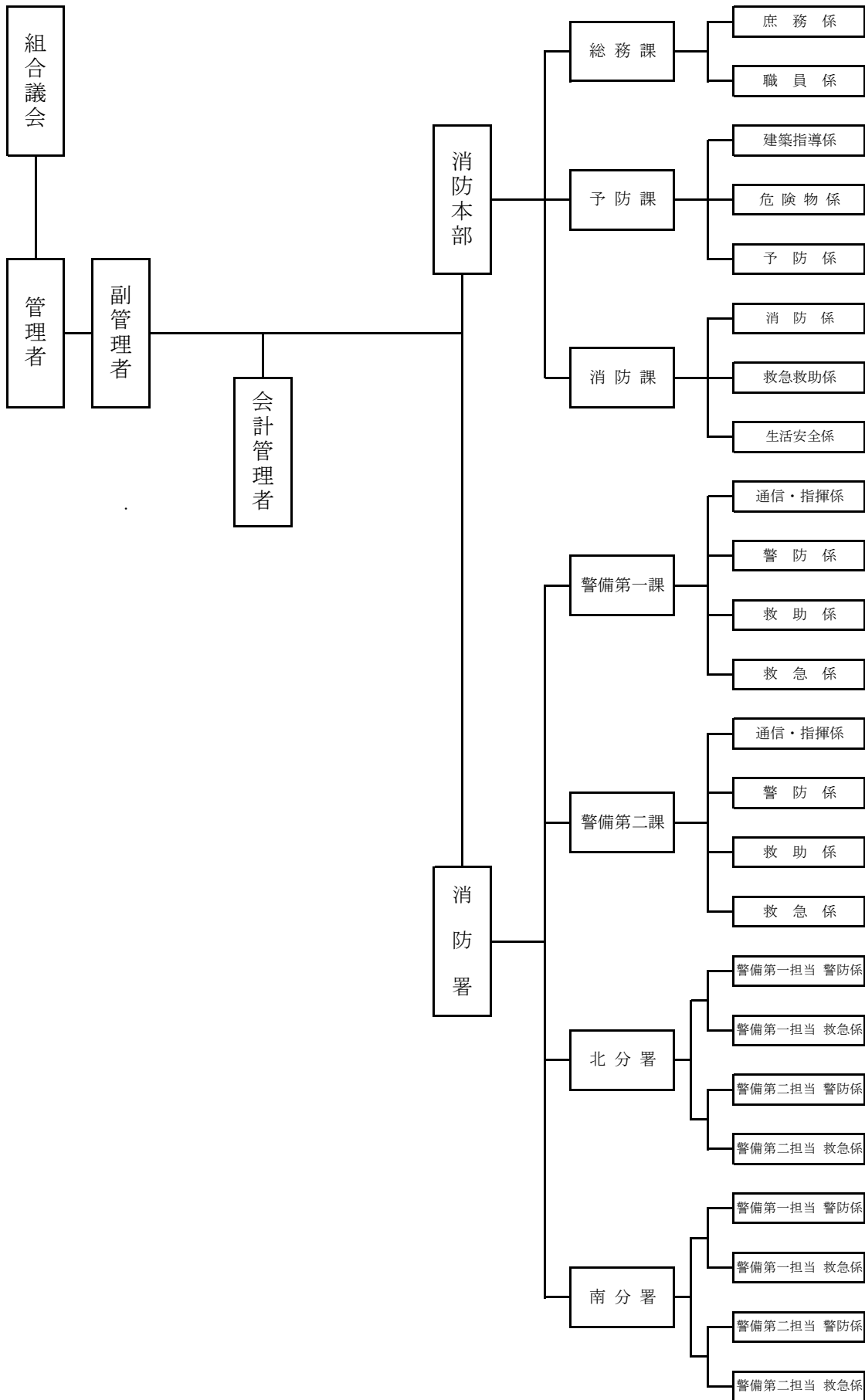


北分署
(あま市新居屋岩屋75番地)



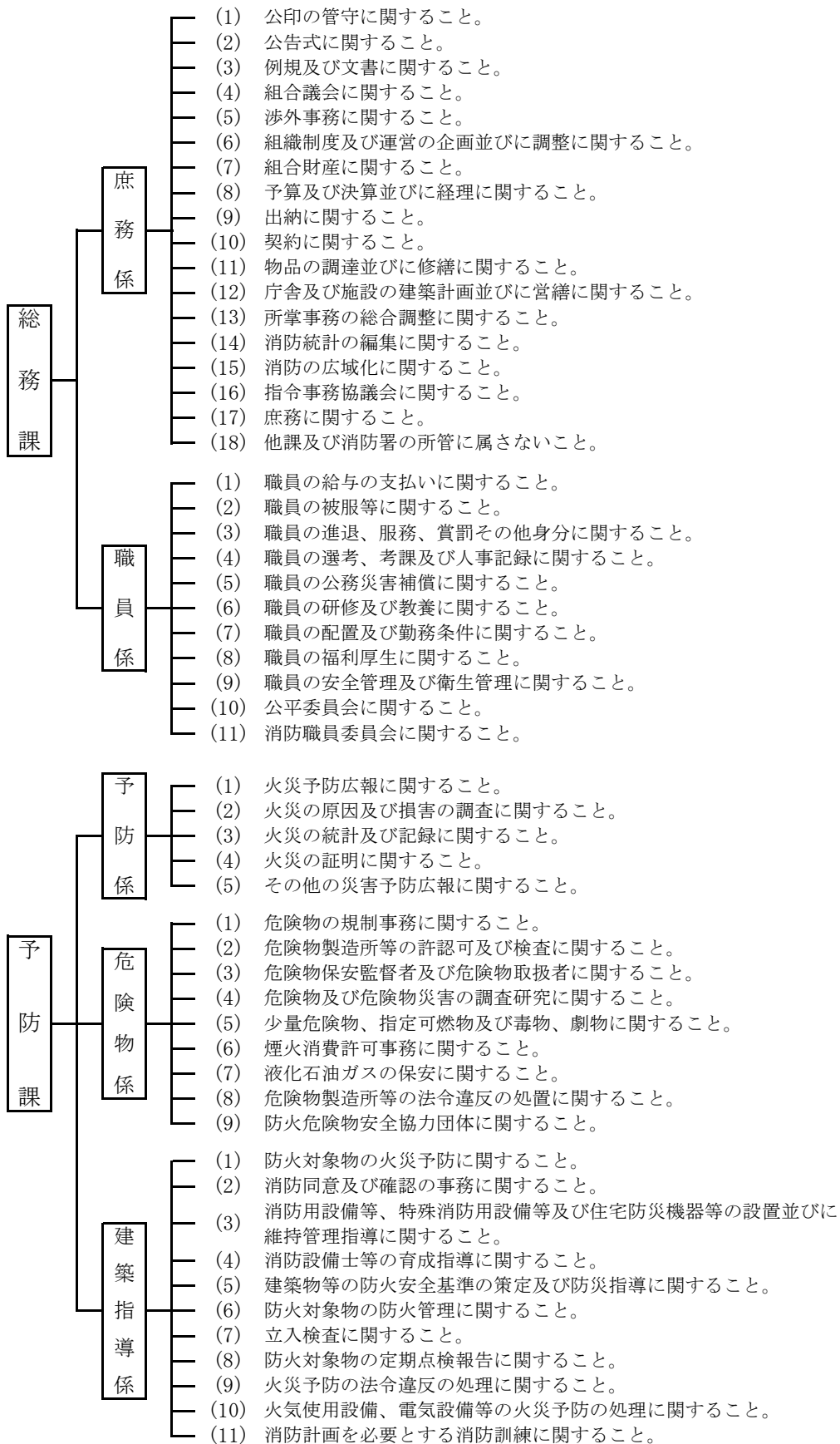
南分署
(大治町大字三本木字西之川102番地の1)

組 織 図

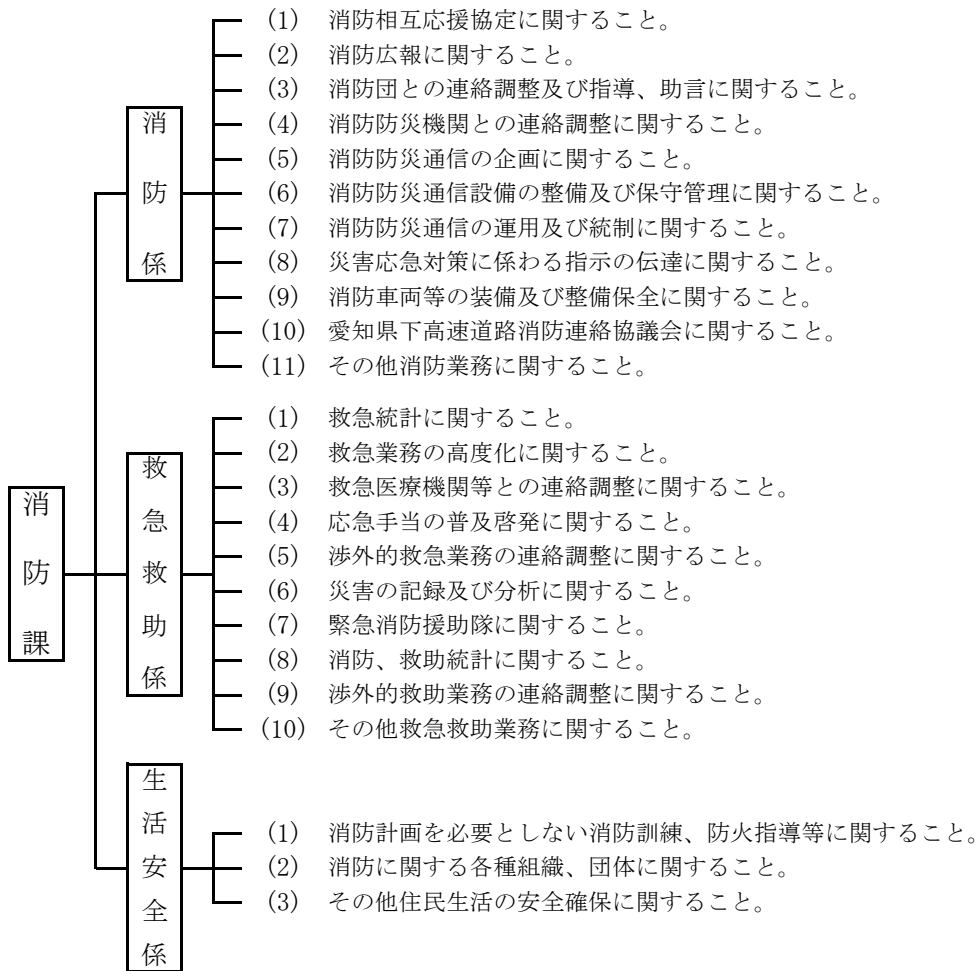


事務分掌

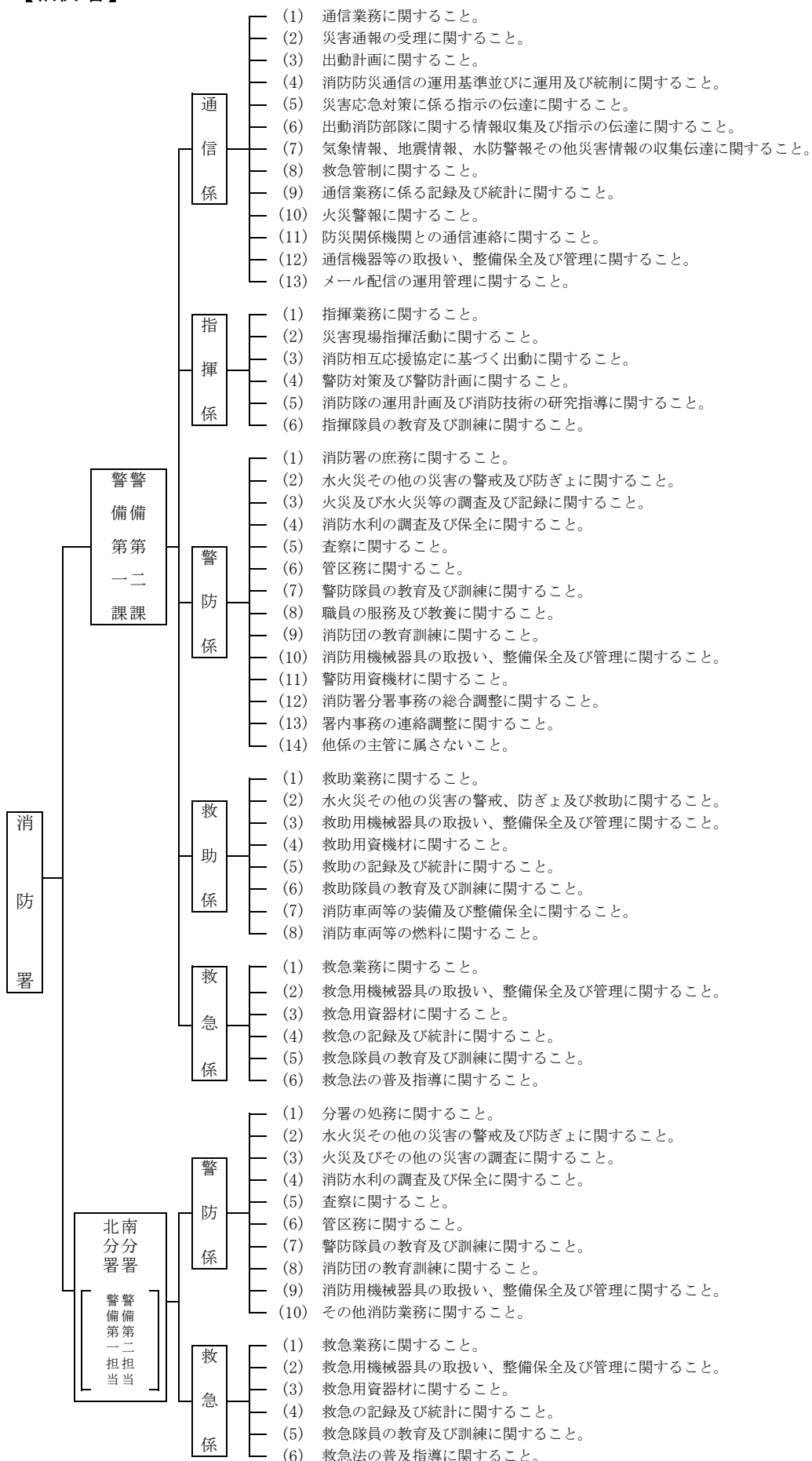
【消防本部(総務課、予防課)】



【消防本部(消防課)】



【消防署】



消防本部・消防署人員配置状況

(令和8年4月1日)

区	分	合計	消防監	消防司令	消防司令	消防司令補	消防士長	消防士副長	消防士	事務職員	会計年度任用職員	
合	計	163	1	7	35	50	39	10	15	3	3	
消防本部	消防長	1	1									
	消防次長	1		1								
	総務課	小計	10	0	1	3	2	2	0	0	2	0
		課長	1		1							
		主幹	1			1						
		課長補佐	2			2						
		係長	2				1				1	
		主任	1				1					
		庶務・職員係	2					1			1	
	総務課付	1					1					
	予防課	小計	9	0	1	3	2	1	1	0	1	0
		課長	1		1							
		主幹	1			1						
		課長補佐	2			2						
		主任	2				2					
	建築指導・予防・危険物係	3					1	1		1		
	消防課	小計	10	0	1	2	3	0	0	1	0	3
		課長	1		1							
		主幹	1			1						
		課長補佐	1			1						
		主任	3				3					
	生活安全・消防・救急救助係	4							1		3	
	派遣	小計	6	0	0	0	2	4	0	0	0	0
		名古屋市特別救助隊	1					1				
		名古屋市防災指令センター	3				2	1				
あま市		1					1					
大治町		1					1					
消防本部	小計	66	0	3	14	22	16	3	8	0	0	
	消防署長	1		1								
	副署長	2		2								
	課長	2			2							
	主幹	2			2							
	課長補佐	10			10							
	係長	6				6						
	主任	14				14						
	指揮・通信係	0										
	警防係	9					3		6			
	救急係	12					8	3	1			
	救助係	6					5		1			
	日勤通信係	2				2						
消防北分署	小計	35	0	0	7	10	10	4	4	0	0	
	分署長	1			1							
	主幹	2			2							
	分署長補佐	4			4							
	係長	3				3						
	主任	7				7						
	警防係	6					2	1	3			
	救急係	12					8	3	1			
消防南分署	小計	25	0	0	6	9	6	2	2	0	0	
	分署長	1			1							
	主幹	2			2							
	分署長補佐	3			3							
	係長	3				3						
	主任	6				6						
	警防係	6					4		2			
救急係	4					2	2					

職員階級別年齢状況

(令和8年4月1日)

階級 年齢	消 防 監	消 防 司 令 長	消 防 司 令	消 防 司 令 補	消 防 士 長	消 防 副 士 長	消 防 士	事 務 職 員 及 び 事 業 職 員 任 用 職 員	計
平均年齢	55.0	56.1	50.3	40.2	30.3	25.8	22.9	49.5	38.6
18									0
19									0
20									0
21							3		3
22							3		3
23							6		6
24							1		1
25						4(1)			4
26					2	4	2(1)		8
27					5(1)	2			7
28					3				3
29					5				5
30					6				6
31					7				7
32					4(1)				4
33				1	3				4
34				3	2				5
35				5	1			1	7
36				6					6
37				6	1				7
38				3					3
39				5					5
40				3					3
41				7(1)				2(2)	9
42				1					1
43				1					1
44			1	2(1)					3
45			1	1					2
46			3	2(1)					5
47			4						4
48			2					1(1)	3
49			3	1					4
50			5						5
51			4						4
52			2						2
53		1	2						3
54		1	4						5
55	1	1	3						5
56		1	1						2
57		1							1
58									0
59		2							2
60									0
61									0
62(再任用)				3					3
63									0
64									0
65								1	1
66									0
67								1	1
計	1	7	35	50	39	10	15	6	163

※()内は女性職員

現有消防力

(令和8年4月1日)

区 分		施設及び人員
署 所 の 数		3
消 防 車 両 等	消 防 ポ ン プ 自 動 車 (水そう付消防ポンプ自動車を含む。)	7 (1)
	は し ご 付 消 防 自 動 車	1
	化 学 消 防 ポ ン プ 自 動 車	1
	指 揮 車	1
	救 助 工 作 車	1
	後 方 支 援 車	1
	高 規 格 救 急 自 動 車	6
	小 型 動 力 ポ ン プ 付 水 そ う 車	1
	船 外 機 付 救 助 ボ ー ト	2
	ゴ ム ボ ー ト (ボートトレーラー含む)	3
	広 報 車	5 (1)
	火 災 原 因 調 査 車	1
	人 員 搬 送 車	1
	小 型 動 力 ポ ン プ 積 載 消 防 自 動 車	1
	ミニショベル (小型建設機械)	1
計	33 (2)	
人 員	指 揮 ・ 警 防 ・ 救 助 ・ 救 急 隊 員	119
	予 防 要 員	8
	通 信 要 員	7
	潜 水 隊 員 【 兼 務 】	【25】
	そ の 他 の 要 員	23
計	※157	

() 内数値は売払い等予定の車両数

※その他の職員を除く

2 予 算

歳入歳出予算額

歳入の部

(単位：千円)

款	項	令和8年度(当初予算額)	令和7年度(当初予算額)
1 負担金		1,881,060	1,645,338
	1 負担金	1,881,060	1,645,338
2 使用料及び 手数料		1,501	1,501
	1 使用料	1	1
	2 手数料	1,500	1,500
3 国庫支出金		2	2
	1 国庫負担金	1	1
	2 国庫補助金	1	1
4 県支出金		624	624
	1 県補助金	624	624
5 財産収入		202	12
	1 財産運用収入	201	11
	2 財産売払収入	1	1
6 寄附金		1	1
	1 寄附金	1	1
7 繰入金		15,000	1
	1 繰入金	15,000	1
8 繰越金		10,000	5,000
	1 繰越金	10,000	5,000
9 諸収入		3,110	16,056
	1 組合預金利子	10	10
	2 雑入	3,100	16,046
10 組合債		223,800	108,200
	1 組合債	223,800	108,200
歳入合計		2,135,300	1,776,735

歳出の部

款	項	令和8年度(当初予算額)	令和7年度(当初予算額)
1 議会費		448	448
	1 議会費	448	448
2 総務費		566,019	266,259
	1 総務管理費	565,929	266,169
	2 監査委員費	90	90
3 消防費		1,527,845	1,482,127
	1 消防費	1,527,845	1,482,127
4 公債費		35,988	22,901
	1 公債費	35,988	22,901
5 予備費		5,000	5,000
	1 予備費	5,000	5,000
歳出合計		2,135,300	1,776,735

令和8年度構成市町の一般会計歳出予算額と消防費との比較

(単位:千円)

区分 構成市町	市町一般予算 (A)	消防費 合計	消 防 費 内 訳					比 率 % (B/A)
			常備消防費 (負担金) (B)	非 常 備 消 防 費	消 防 施 設 費	水 防・災 害 対 策 費	その他	
あま市	35,590,000	1,670,638	1,412,439	58,984	20,699	95,219	1,495,736	4.0%
大治町	12,484,000	548,483	468,621	31,679	7,634	40,549	468,621	3.8%
計	48,074,000	2,219,121	1,881,060	90,663	28,333	135,768	1,964,357	3.9%

予算額と人口一人当たりの額 (10か年)

区分 年度	年度最終予算額 (円)	人口(人) 4月1日現在	世帯(世帯) 4月1日現在	人口1人当たり額 (円)	1世帯当り額 (円)
平成28年度	1,297,226,000	120,154	48,196	10,796	26,916
平成29年度	1,321,064,000	120,619	48,827	10,952	27,056
平成30年度	1,353,477,000	121,168	49,622	11,170	27,276
令和元年度	1,326,724,000	121,476	50,269	10,922	26,392
令和2年度	1,403,482,000	121,868	51,095	11,516	27,468
令和3年度	1,411,290,000	122,144	51,915	11,554	27,185
令和4年度	1,496,028,000	121,810	52,233	12,282	28,641
令和5年度	1,728,315,000	121,985	53,056	14,168	32,575
令和6年度	2,038,411,000	121,770	54,515	16,740	37,392
令和7年度	1,837,728,000	121,314	55,116	15,149	33,343

3 施 設

消防庁舎所在地等

(令和8年4月1日)

区分	所在地	構 造	面 積		敷地面積	設置年月日	
			建 築 面 積	延 面 積			
消 防 本 部 ・ 消 防 署	あま市七宝町遠島十坪 119番地1 Tel.052-442-0119 (代) 総務課 Tel.052-442-0624 消防課 Tel.052-442-1605 予防課 Tel.052-442-1513	庁 舎	RC造3階建	540.55㎡	1,119.04㎡	3,300.93㎡	S47.3.1 (移転) S60.2.1 (増築) H20.2.10 (改築)
		第 二 車 庫	RC造平屋建	122.76㎡	122.76㎡		
		第 三 車 庫	RC造2階建	164.40㎡	347.13㎡		
		付 属 倉 庫	自転車置き場 プロパン倉庫 危険物倉庫 雑	45.00㎡	45.00㎡		
北 分 署	あま市新居屋岩屋75番地 Tel.052-443-0119	庁 舎	SRC造4階建	454.30㎡	1,441.20㎡	1,797.00㎡	S63.4.1 (業務開始) H13.10.15 (改築) H30.2.16 (改築)
南 分 署	大治町大字三本木字西之川 102番地の1 Tel.052-444-0119	庁 舎	RC造3階建	600.72㎡	1,330.30㎡	1,350.51㎡	H10.4.1 (業務開始) H29.1.20 (改築)

車両配置状況

(令和8年4月1日)

区 分	合 計	消 防 機 械															消防用 ホース		合 計				
		消 防 用 車 両 等													そ の 他		65mm	50mm					
		水 そう 付 消 防 ポ ン プ 自 動 車	消 防 ポ ン プ 自 動 車	3 7 m は し ご 付 消 防 自 動 車	化 学 消 防 ポ ン プ 自 動 車	指 揮 車	救 助 工 作 車	後 方 支 援 車	高 規 格 救 急 自 動 車	小 型 動 力 ポ ン プ 付 水 そう 車	船 外 機 付 救 助 ボ ー ト	ゴ ム ト レ ー ラ ー 含 む ト	広 報 車	火 災 原 因 調 査 車	人 員 搬 送 車	小 型 消 防 自 動 車 (ミニぼう)				ミ ニ 型 建 設 機 械 (ル)	資 器 材 搬 送 車	連 絡 車 等	原 付 自 転 車
計	57	4	3	1	1	1	1	1	6	1	2	3	5	1	1	1	1	1	9	14	283	209	492
消 防 本 部	12												2	1		1			8				
消防署	24	2	1	1		1	1	1	3	1	1	1	2		1		1			7	94	61	155
北分署	12	1	1						2		1	1	1						1	4	50	73	123
南分署	9	1	1		1				1			1						1		3	139	75	214
計		33													24				492				
		57																					

配置車両詳細

(令和8年4月1日)

区分	消防機械の区分	車名	登録番号	車両製造者	ポンプ製造者	配置年月	経過年月	ポンプ性能	ポンプ形式	無線装置	備考
消防本部	広報車	広4号車	名古屋884て119	スズキ		令和8年3月	0年0月			デジタル	
	広報車	広4号車	名古屋80あ1616	ダイハツ		平成16年2月	22年2月			デジタル	令和8年度 売却予定
	連絡車	連1号車	名古屋480ほ4855	ダイハツ		令和3年11月	4年5月				
	連絡車	連2号車	名古屋304ほ6148	トヨタ		平成25年7月	12年9月				ハイブリット
	連絡車	連3号車	名古屋480ひ6466	スズキ		令和2年5月	5年11月				
	連絡車	連4号車	名古屋480に5168	ダイハツ		平成28年5月	9年11月				
	連絡車	連5号車	名古屋480せ2253	ダイハツ		平成22年9月	15年7月				
	連絡車	連6号車	名古屋503め1428	トヨタ		平成18年8月	19年8月				海部東部防火危険 物安全協会寄贈
	連絡車	連8号車	名古屋581こ5570	三菱		平成23年11月	14年5月				電気自動車
	連絡車	連9号車	名古屋480も5447	スズキ		令和7年9月	0年6月				
消防本部	火災調査車	火調調査車	名古屋836ゆ119	トヨタ		平成18年3月	20年1月				
	小型消防車	ミニぼう	名古屋884つ119	ダイハツ	シバウラ	令和2年10月	5年6月	C1級			㈱三和スクリーン銘板 寄贈
	37Mはしご付消防自動車	はしご車	名古屋839も119	いすゞ		平成22年3月	16年1月			デジタル	地上高37.9m
	水そう付消防ポンプ自動車	タンク車	名古屋843や119	日野	モリタ	令和5年3月	3年1月	A2級	一段ボ リュート	デジタル	水1,500L
	水そう付消防ポンプ自動車	タンク車	名古屋835ぬ119	いすゞ	長野 ポンプ	平成17年1月	21年3月	A2級	二段バラン スタービン	デジタル	令和8年度 売却予定
	消防ポンプ自動車	ポンプ車	名古屋838て119	日野	モリタ	平成20年1月	18年3月	A2級	二段バラン スタービン	デジタル	
	救助工作車	救助車	名古屋844す119	いすゞ		令和6年12月	1年4月			デジタル	II型
	小型動力ポンプ付水そう車	水そう車	名古屋836め119	いすゞ	TOHATSU	平成18年2月	20年2月	B2級		デジタル	水10,000L
	後方支援車	救助車	名古屋837て119	いすゞ		平成23年11月	14年5月			デジタル	クレーン2.9t 装備
	高規格救急自動車	救急車	名古屋843は119	日産		令和2年12月	5年4月			デジタル	
高規格救急自動車	救急車	名古屋842は119	日産		平成28年11月	9年5月			デジタル		
高規格救急自動車	救急車	名古屋842み119	日産		平成29年2月	9年2月			デジタル		
消防署	指揮車	指揮車	名古屋838ぬ119	トヨタ		平成20年3月	18年1月			デジタル	
	人員搬送車	人員搬送車	名古屋840さ119	トヨタ		平成23年1月	15年3月			デジタル	
	広報車	広1号車	名古屋840ろ119	三菱		平成25年2月	12年2月			デジタル	
	水そう付消防ポンプ自動車	タンク車	名古屋844ぬ119	日野	モリタ	令和7年12月	0年3月	A2級	一段ボ リュート	デジタル	水1,500L
北分署	消防ポンプ自動車	ポンプ車	名古屋844ち119	日野	モリタ	令和7年2月	1年2月	A2級	二段バラン スタービン	デジタル	
	高規格救急自動車	救急車	名古屋844せ119	日産		令和7年1月	1年3月			デジタル	
	高規格救急自動車	救急車	名古屋843さ119	日産		平成31年1月	7年3月			デジタル	
	広報車	広2号車	名古屋841つ119	三菱		平成25年12月	12年4月			デジタル	日本消防協会 寄贈
南分署	連絡車	連7号車	名古屋480う5741	ダイハツ		平成18年3月	20年1月				
	ボトレーラー	トレーラー	名古屋833は119	ヤマハ		平成14年7月	23年9月				
	化学消防ポンプ自動車	化学車	名古屋842す119	日野	モリタ	平成28年1月	10年3月	A2級	一段ボ リュート	デジタル	水1,500L
	水そう付消防ポンプ自動車	タンク車	名古屋840ぬ119	日野	モリタ	平成24年2月	14年2月	A2級	二段バラン スタービン	デジタル	水2,000L
	消防ポンプ自動車	ポンプ車	名古屋843ま119	日野	日本機械 工業	令和4年2月	4年2月	A2級	二段バラン スタービン	デジタル	
	高規格救急自動車	救急車	名古屋843ら119	日産		令和6年2月	2年2月			デジタル	
南分署	広報車	広5号車	名古屋843ほ119	トヨタ		令和4年1月	3年3月			デジタル	
	資機材搬送車	資機材搬送車	名古屋100つ9350	いすゞ		平成30年8月	7年8月			デジタル	

4 水 利

水利状況

(令和8年4月1日)

行政区分		区分	消 火 栓		貯 水 槽		プー
			単 口	双 口	有 蓋	無 蓋	
あ ま ま 市	七 宝 地 区	第1管区	67	0	3	7	1
		第2管区	52	0	4	6	1
		第3管区	39	0	10	0	0
		第4管区	43	0	4	3	1
		第5管区	21	0	2	0	1
		第6管区	68	0	11	4	2
		小 計	290	0	34	20	6
			290		54		
	美 和 地 区	第1管区	91	0	20	8	1
		第2管区	73	0	15	6	2
		第3管区	61	0	14	17	0
		第4管区	48	0	9	7	0
		第5管区	42	0	8	6	1
		第6管区	32	0	11	7	1
		小 計	347	0	77	51	5
			347		128		
	甚 目 寺 地 区	第1管区	111	4	3	1	0
		第2管区	135	21	2	0	1
		第3管区	61	1	4	2	2
		第4管区	132	14	1	2	2
		第5管区	133	9	2	3	1
第6管区		80	10	3	5	1	
小 計		652	59	15	13	7	
		711		28			
合 計		1,289	59	126	84	18	
		1,348		210			
大 治 町	第1管区	137	3	9	0	1	
	第2管区	90	1	3	0	1	
	第3管区	78	3	5	0	1	
	第4管区	92	4	5	0	0	
	第5管区	52	14	3	0	1	
	第6管区	53	2	3	0	0	
	合 計	502	27	28	0	4	
		529		28			
市 町 合 計		1,791	86	154	84	22	
		1,877		238			

