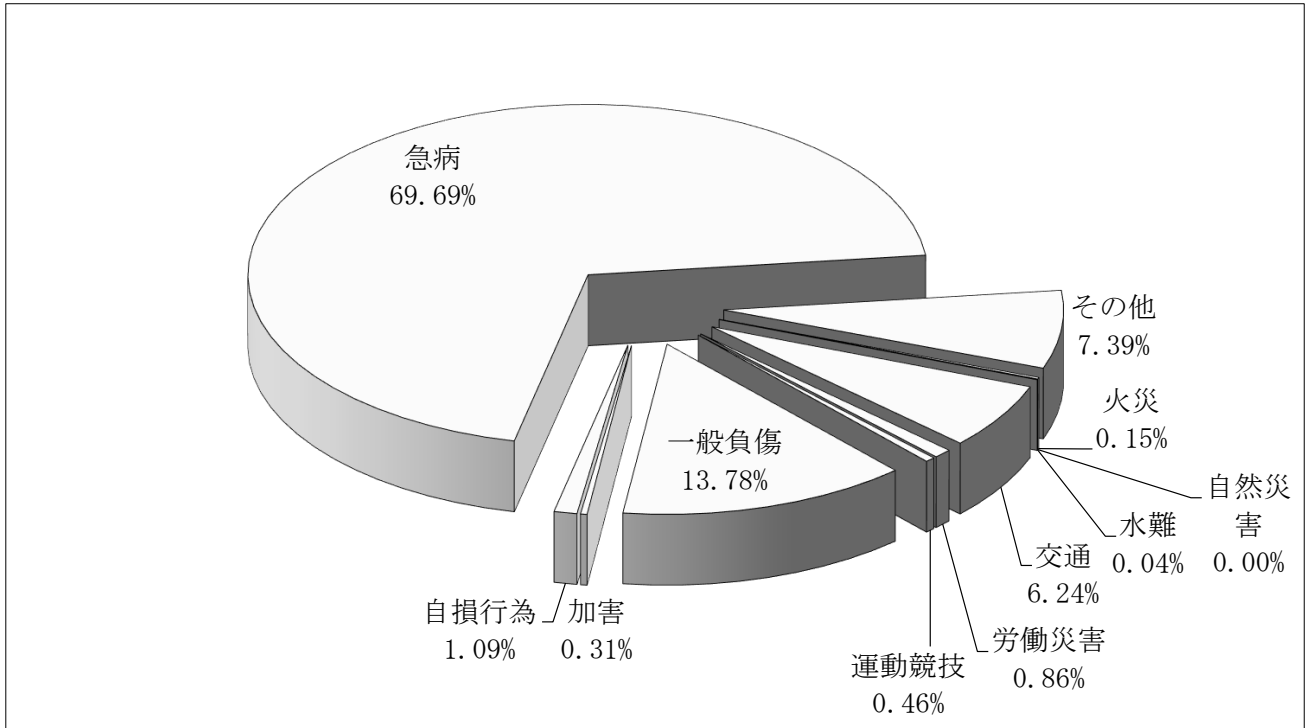


救急・救助・普及啓発

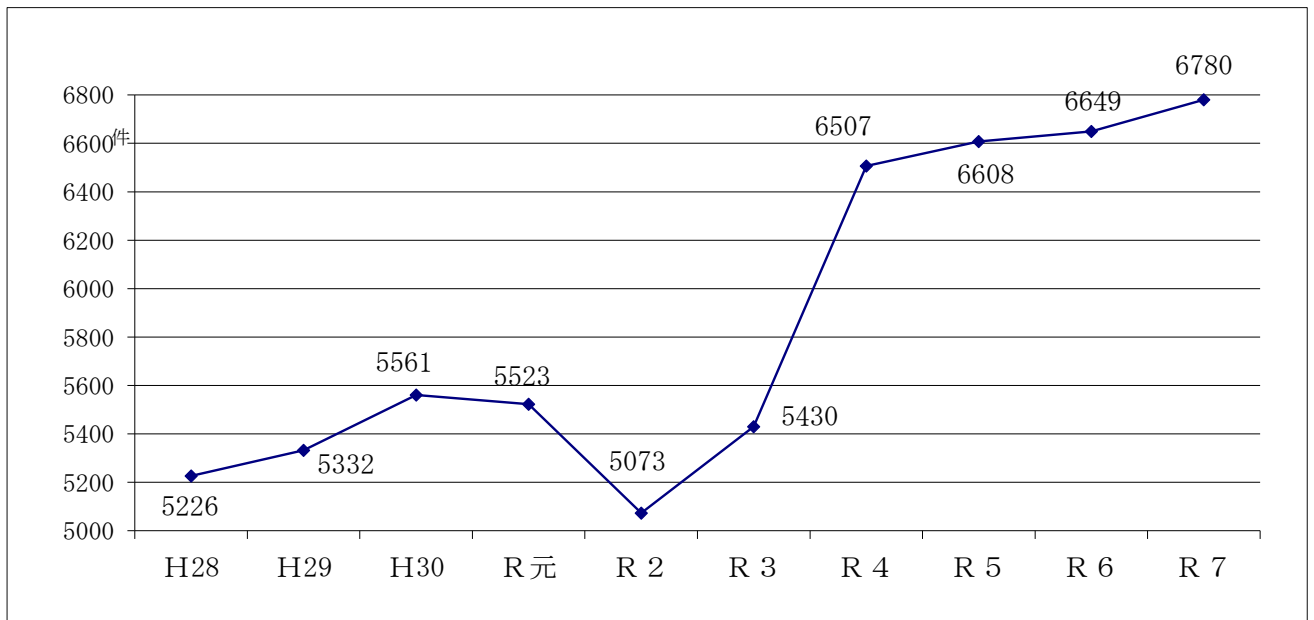
1 救 急

令和7年中の救急出場件数は前年比1.9%(131件)増の6,780件、事故種別は前年と同様に急病が最も多く69.69%(4,725件)、続いて、一般負傷、転院搬送の順となっています。また、1日あたりの出場件数は、約19件となっています。

事故別救急出場状況
(令和7年中)



救急出場件数の推移 (10か年)



月別救急出場件数

区	分	合計	1月	2月	3月	4月	5月	6月	7月	8月	9月	10月	11月	12月
合 計	出場件数	6,780	684	515	548	462	509	530	642	569	571	572	553	625
	搬送人員	6,298	620	467	522	427	482	501	593	531	534	533	509	579
本 署	出場件数	2,204	246	175	180	136	162	165	223	171	184	186	175	201
	搬送人員	2,075	231	161	170	123	160	157	204	162	167	178	169	193
北 分 署	出場件数	2,675	258	192	207	187	204	211	249	234	230	226	211	266
	搬送人員	2,474	238	178	197	170	187	201	229	217	211	213	190	243
南 分 署	出場件数	1,901	180	148	161	139	143	154	170	164	157	160	167	158
	搬送人員	1,749	151	128	155	134	135	143	160	152	156	142	150	143
火 災	出場件数	10	0	2	1	0	0	2	1	0	1	2	0	1
	搬送人員	2	0	1	0	0	0	0	1	0	0	0	0	0
自然災害	出場件数	0	0	0	0	0	0	0	0	0	0	0	0	0
	搬送人員	0	0	0	0	0	0	0	0	0	0	0	0	0
水 難	出場件数	3	0	0	0	1	0	0	0	0	1	0	0	1
	搬送人員	1	0	0	0	0	0	0	0	0	0	0	0	1
交 通	出場件数	423	30	30	30	27	28	30	41	45	54	24	35	49
	搬送人員	395	30	29	25	28	27	27	36	41	47	24	33	48
労働災害	出場件数	58	1	1	7	2	7	4	8	5	9	8	2	4
	搬送人員	58	1	1	7	2	7	4	8	5	9	8	2	4
運動競技	出場件数	31	2	3	3	1	2	4	3	2	6	3	2	0
	搬送人員	30	1	3	3	1	2	4	3	2	6	3	2	0
一般負傷	出場件数	934	94	84	84	76	74	61	75	49	75	88	77	97
	搬送人員	884	86	77	82	73	72	61	68	46	73	82	72	92
加 害	出場件数	21	1	2	0	1	1	5	2	1	1	2	3	2
	搬送人員	20	0	2	0	1	1	6	2	0	1	2	3	2
自損行為	出場件数	74	4	3	5	5	6	4	13	5	6	10	7	6
	搬送人員	59	3	3	4	4	4	3	9	5	5	8	5	6
急 病	出場件数	4,725	508	347	378	316	347	372	452	425	382	392	391	415
	搬送人員	4,403	465	312	364	288	329	354	424	399	360	366	359	383
そ の 他	出場件数	501	44	43	40	33	44	48	47	37	36	43	36	50
	搬送人員	446	34	39	37	30	40	42	42	33	33	40	33	43

曜日別救急出場件数

区 分	合計	日曜	月曜	火曜	水曜	木曜	金曜	土曜
出 場 件 数	6,780	931	1,021	946	1,050	957	982	893
出 場 率		13.7%	15.1%	14.0%	15.5%	14.1%	14.5%	13.2%

時間別救急出場件数

区 分	計	火 災	自然 災害	水 難	交 通	労 働 災 害	運 動 競 技	一 般 負 傷	加 害	自 損 行 為	急 病	そ の 他
計	6,780	10	0	3	423	58	31	934	21	74	4,725	501
0 時 ~ 2 時	297	0	0	0	9	1	0	31	0	6	243	7
2 時 ~ 4 時	249	1	0	0	6	1	0	18	1	3	213	6
4 時 ~ 6 時	305	0	0	0	10	0	0	31	1	1	258	4
6 時 ~ 8 時	514	1	0	0	39	1	0	75	1	6	387	4
8 時 ~ 10 時	798	0	0	1	57	13	2	120	1	3	545	56
10 時 ~ 12 時	834	0	0	0	55	10	10	113	1	5	510	130
12 時 ~ 14 時	753	0	0	0	50	4	5	85	1	5	502	101
14 時 ~ 16 時	695	3	0	1	52	16	6	101	2	10	452	52
16 時 ~ 18 時	713	3	0	1	58	6	4	109	1	13	455	63
18 時 ~ 20 時	677	1	0	0	45	3	2	105	3	8	455	55
20 時 ~ 22 時	562	0	0	0	29	2	2	90	5	7	410	17
22 時 ~ 24 時	383	1	0	0	13	1	0	56	4	7	295	6

事故別傷病程度状況

程度別 区分	計 (人)	火 災	自然 災害	水 難	交 通	労 働 災 害	運 動 競 技	一 般 負 傷	加 害	自 損 行 為	急 病	そ の 他
計	6,298	2	0	1	395	58	30	884	20	59	4,403	446
死 亡	63	0	0	0	1	0	0	1	0	6	54	1
重 症	164	1	0	0	3	1	0	5	0	6	131	17
中 等 症	3,089	1	0	0	80	38	8	353	4	30	2,174	401
軽 症	2,982	0	0	1	311	19	22	525	16	17	2,044	27
そ の 他	0	0	0	0	0	0	0	0	0	0	0	0

年齢別搬送状況

年齢別 計 (人)	新 生 児	乳 幼 児	少 年	成 人	老 人
	生 後 28 日 以 内	28 日 以 上 7 才 未 満	7 歳 以 上 18 歳 未 満	18 才 以 上 65 才 未 満	65 才 以 上
6,298	4	371	247	1,804	3,872

署所別救急出場状況

署 所	事 故 種 別	計	火	自	水	交	労	運	一	加	自	急	そ
			災	然	難	通	働	動	般	害	損	病	の
			災	災	難	通	害	競	負		為		他
計		6,780	10	0	3	423	58	31	934	21	74	4,725	501
本 署		2,204	2	0	1	145	21	10	324	10	32	1,501	158
北 分 署		2,675	8	0	1	162	20	16	347	3	17	1,854	247
南 分 署		1,901	0	0	1	116	17	5	263	8	25	1,370	96

構成市町別救急出場件数

区 分		計	火	自	水	交	労	運	一	加	自	急	そ
			災	然	難	通	働	動	般	害	損	病	の
			災	災	難	通	害	競	負		為		他
計	出場 件数	6,780	10	0	3	423	58	31	934	21	74	4,725	501
	搬送 人員	6,298	2	0	1	395	58	30	884	20	59	4,403	446
あま市	出場 件数	5,129	9	0	3	302	41	27	711	15	53	3,535	433
	搬送 人員	4,796	2	0	1	282	41	26	685	15	41	3,303	400
大治町	出場 件数	1,572	1	0	0	105	16	3	214	5	18	1,145	65
	搬送 人員	1,443	0	0	0	100	16	3	192	4	15	1,067	46
管区外	出場 件数	79	0	0	0	16	1	1	9	1	3	45	3
	搬送 人員	59	0	0	0	13	1	1	7	1	3	33	0
前 年	出場 件数	6,649	17	0	4	422	57	26	801	14	64	4,658	586
	搬送 人員	6,054	2	0	2	386	57	26	745	11	51	4,301	473

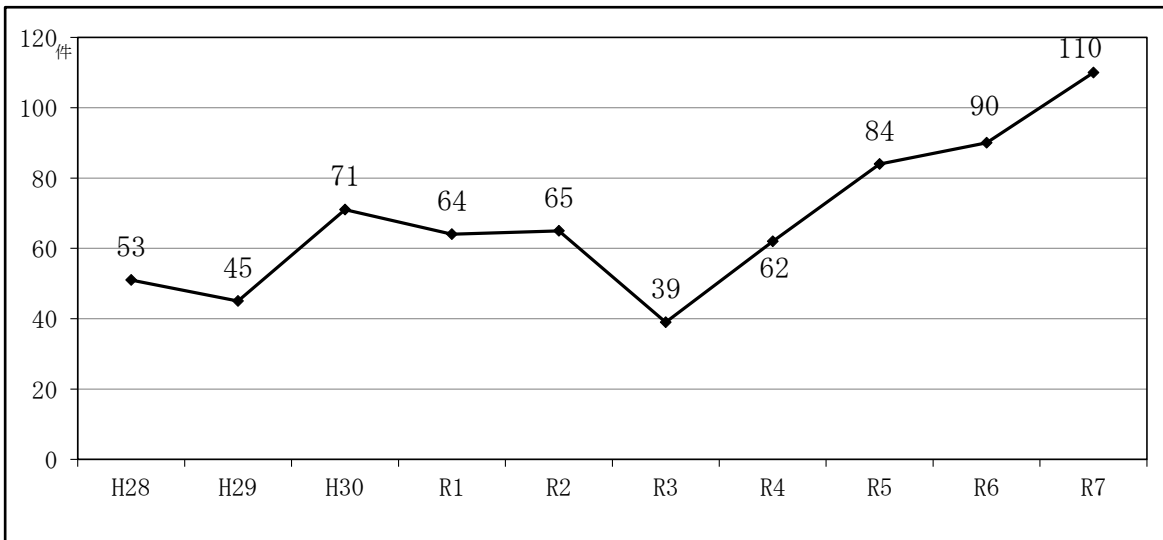
2 救 助

令和7年中出動件数は110件であり、前年より20件増加しました。事故種別にあつては、建物等による事故が最も多く、54件（全体の約49％）となつており、次にその他の事故で30件（約27％）、交通事故が9件（約8％）となつております。活動件数は83件、救助人員は68名でした。

救助活動状況

区 分	計	火 災	災	交 通 事 故	水 難 事 故	自 然 災 害 事 故	機 械 による 故	建 物 等 による 故	ガ 事 ス 及 び 酸 欠 故	破 裂 事 故	そ の 他 の 事 故	
		建 物 火 災	建 物 火 災 外									
あ ま 市	出動件数	85	8	0	7	3	0	0	42	1	0	24
	活動件数	65	8	0	7	2	0	0	39	1	0	8
	救助人員	52	2	0	7	2	0	0	37	1	0	3
大 治 町	出動件数	22	0	0	2	1	0	0	12	1	0	6
	活動件数	17	0	0	1	1	0	0	10	1	0	4
	救助人員	15	0	0	1	1	0	0	10	1	0	2
管 外	出動件数	3	0	0	0	3	0	0	0	0	0	0
	活動件数	1	0	0	0	1	0	0	0	0	0	0
	救助人員	1	0	0	0	1	0	0	0	0	0	0
計	出動件数	110	8	0	9	7	0	0	54	2	0	30
	活動件数	83	8	0	8	4	0	0	49	2	0	12
	救助人員	68	2	0	8	4	0	0	47	2	0	5
名 自 動 二 車 環 道	外 回 り	出動件数	0	0	0	0	0	0	0	0	0	0
		活動件数	0	0	0	0	0	0	0	0	0	0
		救助人員	0	0	0	0	0	0	0	0	0	0
	内 回 り	出動件数	0	0	0	0	0	0	0	0	0	0
		活動件数	0	0	0	0	0	0	0	0	0	0
		救助人員	0	0	0	0	0	0	0	0	0	0

救助出動件数の推移（10か年）



月別救助出動状況

種別 月別	計	火 災		交 通 事 故	水 難 事 故	自 然 災 害 事 故	機 械 に よ る 事 故	建 物 等 に よ る 事 故	ガ ス 及 び 酸 欠 事 故	破 裂 事 故	そ の 他 の 事 故
		建 物 火 災	建 以 物 火 災 外								
1月	12	0	0	2	1	0	0	5	0	0	4
2月	14	2	0	1	0	0	0	9	0	0	2
3月	8	2	0	0	0	0	0	4	0	0	2
4月	5	0	0	0	1	0	0	3	0	0	1
5月	6	0	0	1	0	0	0	2	0	0	3
6月	6	0	0	0	0	0	0	3	0	0	3
7月	13	1	0	0	0	0	0	8	1	0	3
8月	10	0	0	0	0	0	0	5	1	0	4
9月	12	1	0	3	3	0	0	4	0	0	1
10月	8	2	0	1	1	0	0	2	0	0	2
11月	6	0	0	0	0	0	0	5	0	0	1
12月	10	0	0	1	1	0	0	4	0	0	4
合計	110	8	0	9	7	0	0	54	2	0	30

3 普及啓発

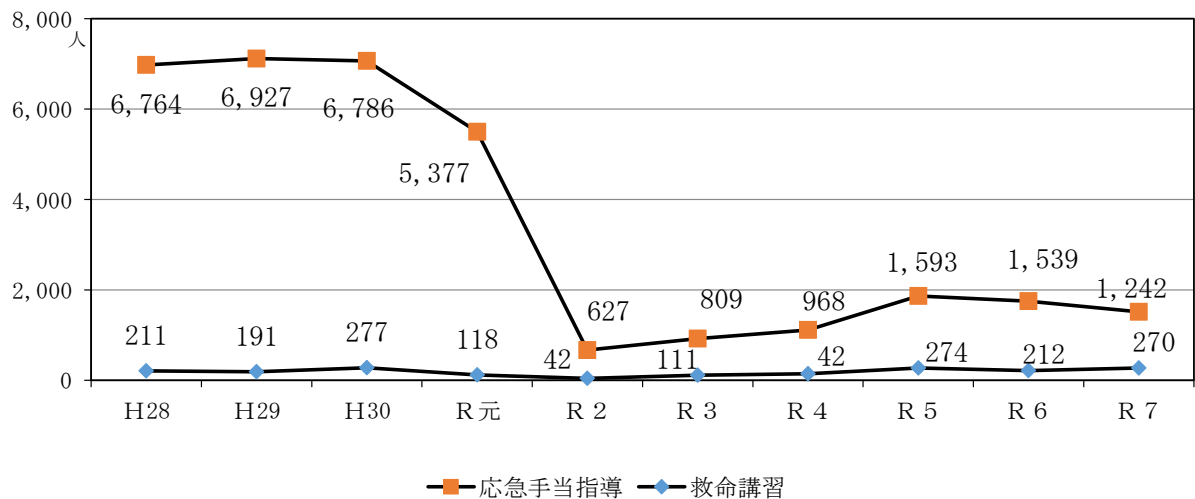
救命講習実施状況

団体別	講習別		上級救命講習		普通救命講習Ⅰ		普通救命講習Ⅲ		救命講習合計	
	回数	人員	回数	人員	回数	人員	回数	人員	回数	人員
学 校 等	0	0	0	0	2	15	2	15	2	15
事 業 所	0	0	17	162	1	11	18	173	18	173
病 院 等	0	0	0	0	0	0	0	0	0	0
団 体 (サークル等)	0	0	0	0	2	10	2	10	2	10
一 般 住 民	2	29	4	41	1	2	7	72	7	72
合 計	2	29	21	203	6	38	29	270	29	270

応急手当指導実施状況

団体別	講習別		応急手当指導	
	回数	人員	回数	人員
学 校 等	26	556		
事 業 所	21	382		
病 院 等	0	0		
団 体 (サークル等)	7	227		
一 般 住 民	4	77		
合 計	58	1,242		

救命講習及び応急手当指導受講者数の推移



消防署見学

区 分	回 数	見 学 者 数
小学校・幼稚園・保育園・認定こども園	23	1,182
そ の 他	5	140
合 計	28	1,322

消防訓練指導等

防火対象物訓練指導

区 分	指 導 件 数	参 加 人 員
事 業 所	24	692
病 院 等	7	215
学 校 等	9	2,681
共 同 住 宅	0	0
合 計	40	3,588

花火指導

区 分	指 導 件 数	参 加 人 員
幼 稚 園・保 育 園・認 定 こ ど も 園	16	630

ミニ消防車体験

区 分	回 数	参 加 人 員
幼 稚 園・保 育 園・認 定 こ ど も 園	17	679